

90 31 09 057 00



	Platin	90 31 09 057 00-08
	Chrom	90 31 09 057 00-00
	Gold (23,9kt)	90 31 09 057 00-01
	chrom gebürstet (04)	90 31 09 057 00-04
	Platin gebürstet	90 31 09 057 00-06
	Messing (23kt Gold)	90 31 09 057 00-09
	Weiß matt	90 31 09 057 00-10
	Gold gebürstet (23,9kt)	90 31 09 057 00-14
	Schwarz matt	90 31 09 057 00-33
	Cyprum	90 31 09 057 00-49



Kugelstange für Ablaufgarnitur - Platin

ERSATZTEILE

90 31 09 057 00



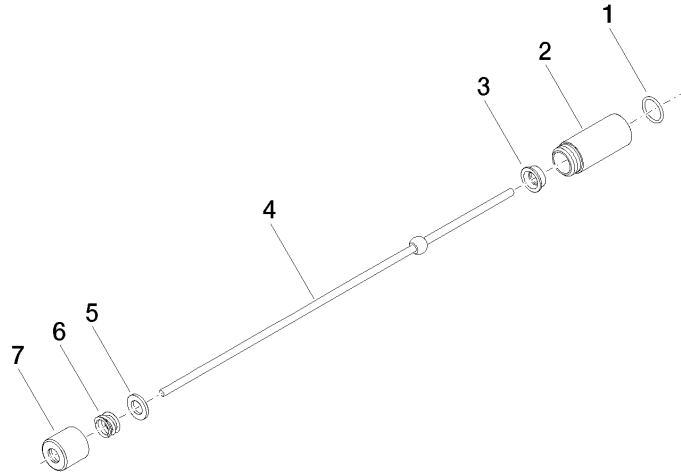
Kugelstange für Ablaufgarnitur - Platin

ERSATZTEILE

90 31 09 057 00

90 31 09 057 00

Ersatzteile für die
anderen
Oberflächenvarianten
finden Sie hier:
Chrom



Ersatzteilstückliste

Nr.	Artikelnummer	Benennung	Verbaumenge	Lieferzeit
5	09 30 11 049 90	Zentrierscheibe 10,2 x 18 x 2 mm -	1,00	2
2	09 24 03 101-08	Nippel Ø 23 x 54 mm - Platin	1,00	40
4	09 31 09 057-08	Kugelstange Ø 5 x 328 mm - Platin	1,00	40
6	09 16 02 025 90	Feder -	1,00	2
1	09 14 10 128 90	O-Ring NBR 40 15,6 x 1,78 mm -	1,00	-
Ersatzteil nicht mehr bestellbar, bitte bestellen Sie den Nachfolgeartikel				
7	09 23 30 005-08	Befestigung für Kugelstange Ablaufgarnitur - Platin	1,00	40
3	09 14 05 040 90	Dichtung für Ablaufgarnitur Ø 18 x 6,5 mm -	1,00	2