

IMO Waschtisch-Einhandbatterie mit Ablaufgarnitur - Light Gold gebürstet (PVD)




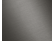
IMO

33 500 671 Produktversion ab 01.04.2024



- Ausladung 125 mm
- starrer Auslauf
- rechteckiger luftangereicherter Strahl
- Armaturenhöhe 138 mm
- Höhe bis Luftsprudler 71 mm
- Bohrungsdurchmesser 35 mm
- 2x Druckschlauch M 10 x 1 eingeschraubt, dichtheitsgeprüft
- Durchfluss max. 4,5 l/min
- bleifrei
- Dieses Produkt leistet einen Beitrag zur Erfüllung der Vorgaben von nachhaltigen Gebäudezertifizierungen, z.B. LEED®, BREEAM®, DGNB

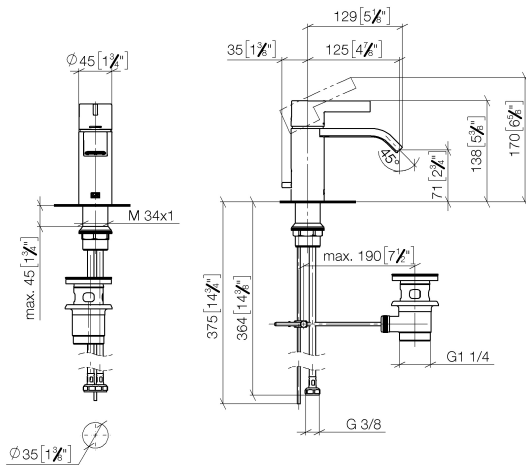
Nur für Becken mit Überlauf geeignet.

	Light Gold gebürstet (PVD)	33 500 671-27
	Chrom	33 500 671-00
	Platin gebürstet	33 500 671-06
	Dark Chrome	33 500 671-19
	Schwarz matt	33 500 671-33
	Gold gebürstet (PVD)	33 500 671-37
	Chrom gebürstet	33 500 671-93
	Dark Platinum gebürstet	33 500 671-99

IMO Waschtisch-Einhandbatterie mit Ablaufgarnitur - Light Gold gebürstet (PVD)

IMO

33 500 671 Produktversion ab 01.04.2024
mm [inches]



Durchflussdiagramm



Codes & Standards

DIN 4109

ISO 3822

Scottish Water
Byelaws

UK Water Supply
Regulations

Ü-Zeichen



IMO Waschtisch-Einhandbatterie mit Ablaufgarnitur - Light Gold gebürstet
(PVD)

IMO

33 500 671 Produktversion ab 01.04.2024
Zertifikate und Nachhaltigkeit

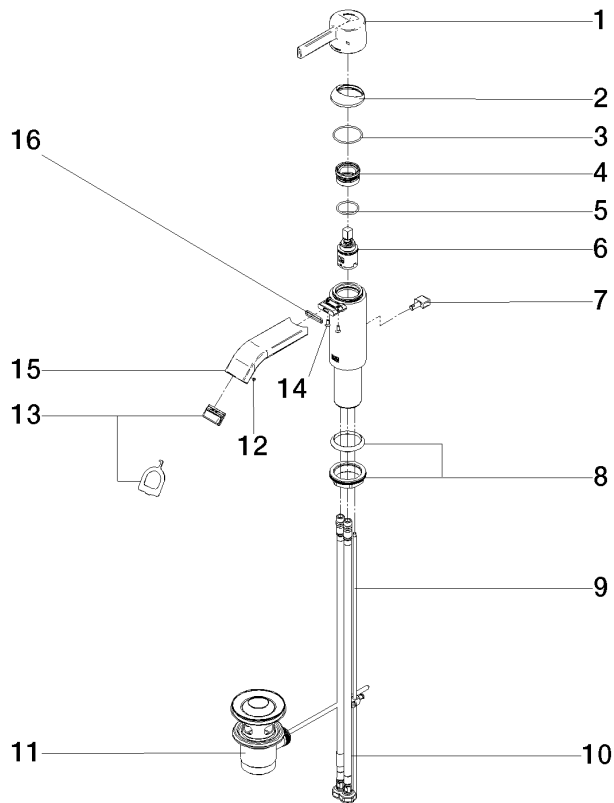
LGA_19	WRAS_250102	EPD-DOR-20230287 -IBA-DE Umwelt- Produktdeklaration
--------	-------------	---

IMO Waschtisch-Einhandbatterie mit Ablaufgarnitur - Light Gold gebürstet (PVD)

IMO

33 500 671 Produktversion ab 01.04.2024

Ersatzteile für die
anderen
Oberflächenvarianten
finden Sie hier:
Chrom



Ersatzteilstückliste

Nr.	Artikelnummer	Benennung	Verbaumenge	Lieferzeit
8	04 23 10 044 07 90	Befestigungssatz mit Dichtungen M34 x 1 -	1,00	2
15	90 28 22 440 00-27	Auslauf 112,8 x 33,2 x 11,2 mm - Light Gold gebürstet (PVD)	1,00	20
1	90 20 67 019 00-27	Hebel EHM Ø 45 x 35 x 83 mm - Light Gold gebürstet (PVD)	1,00	20
14	09 30 30 166 90	Befestigung Senkschraube mit Innensechskant M3 x 8 mm -	2,00	2
7	09 20 67 002-27	Griff	1,00	60
12	09 31 11 006 90	Befestigung Gewindestift mit Innensechskant M3 x 3 mm -	1,00	2
5	09 14 10 112 90	O-Ring 24,0 x 2,0 mm -	1,00	2
13	90 29 03 134 00 90	Luftsprudlereinsatz inkl. Montageschlüssel -	1,00	2
11	90 11 01 001 00-27	Ablaufgarnitur - Light Gold gebürstet (PVD)	1,00	20
10	04 30 04 104 00 90	Druckschlauch M10x1 x 3/8" x 420 mm -	2,00	2
4	90 23 10 146 00 90	Befestigung Mutter M30 x 1 -	1,00	2
9	09 31 09 080-27	Zugstange für Ablaufgarnitur Ø 4 x 400 mm - Light Gold gebürstet (PVD)	1,00	60
6	90 15 05 042 00 90	Kartusche Ø 25 x 52 mm -	1,00	2
16	09 14 10 017 90	O-Ring EPDM 70 14,0 x 1,5 mm -	1,00	2
2	90 28 30 059 00-27	Haube EHM Ø 42 x 13,3 mm - Light Gold gebürstet (PVD)	1,00	20
3	09 14 10 102 90	O-Ring 33,05 x 1,78 mm -	1,00	2