

LULU UP-Thermostat mit Einweg-Mengenregulierung - Platin gebürstet



LULU

36 425 710


Produktversion bis 24.08.2020




- Abdeckplatte 150 x 90 mm
- Skalengriff mit Sicherheitssperre bei 38°C
- Heißwasserbegrenzung, voreinstellbar

	Platin gebürstet	36 425 710-06
	Chrom	36 425 710-00


Benötigtes Zubehör

	<b>UP-Thermostat -</b>	35 425 970 90
	<ul style="list-style-type: none"> <li>• Min. Einbautiefe 80 mm</li> <li>• Max. Einbautiefe 136 mm</li> </ul>	

Benötigtes Zubehör

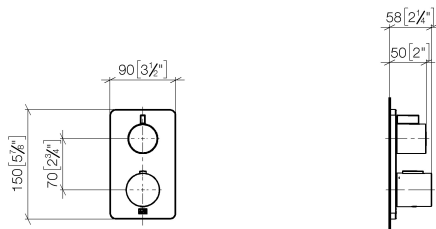
	<b>UP-Thermostat mit Vorabspernung</b>	35 426 970 90
	<ul style="list-style-type: none"> <li>• Min. Einbautiefe 80 mm</li> <li>• Max. Einbautiefe 136 mm</li> </ul>	

Benötigtes Zubehör

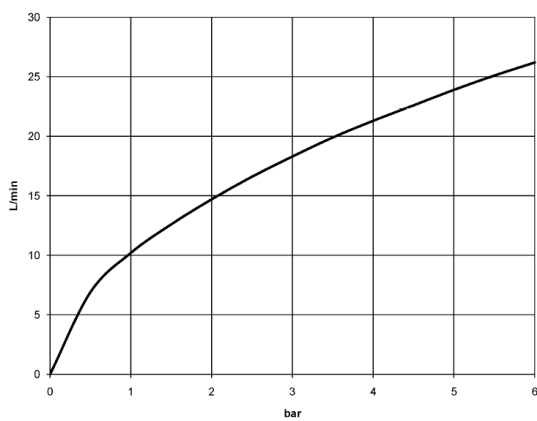
	<b>xGRID Montageschiene 555 mm -</b>	12 360 970 90
---	--------------------------------------	---------------

Empfohlenes Zubehör

	<b>xGRID Befestigungssatz für die Integration in den Trockenbau -</b>	12 340 970 90
---	---	---------------



### Durchflussdiagramm



### Codes & Standards

DIN 4109

EN 1111

ISO 3822

Scottish Water  
Byelaws

UK Water Supply  
Regulations

Ü-Zeichen

VA-Zeichen



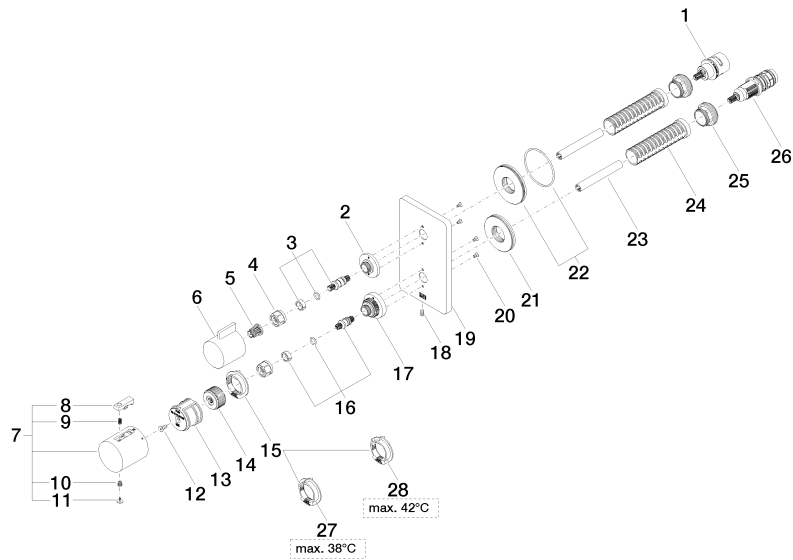
LULU UP-Thermostat mit Einweg-Mengenregulierung - Platin gebürstet

LULU

36 425 710    Produktversion bis 24.08.2020

Zertifikate und Nachhaltigkeit

LGA_19	ETA_20	LGA_19	DVGW_DW-6512DN0	EPD-DOR-20230287 -IBA-DE Umwelt- Produktdeklaration
WRAS_250402				



**Ersatzteilstückliste**

Nr.	Artikelnummer	Benennung	Verbaumenge	Lieferzeit
23	90 23 01 124 00 90	Hülse -	2,00	2
13	90 12 12 052 00 90	Aufnahme -	1,00	2
18	09 31 11 134 90	Befestigung Gewindestift mit Innensechskant mit Spitze M4 x 10 mm -	1,00	2
19	09 11 02 246-06	Rosette 150 x 90 x 9 mm - Platin gebürstet	1,00	10
1	90 90 03 166 00 90	Oberteil Temperieroberteil Lifetime Motion 90° -	1,00	2
28	09 28 10 151 90	Einsatz bis 42°C Ø 38 x 8 mm -	1,00	60
20	09 30 30 157 90	Befestigung Senkschraube mit Innensechskant M3 x 6 mm -	4,00	2
14	09 12 12 054 90	Griffaufnahme Ø 28,50 x 16 mm -	1,00	2
12	90 30 30 124 00 90	Befestigung Senkschraube mit Innensechskant M4 x 10 mm -	1,00	2
11	90 31 20 049 00-13	Stopfen - schwarz	1,00	30
6	09 20 67 006-06	Griff für Thermostat 41 x 40 x 53 mm - Platin gebürstet	1,00	10
27	09 28 10 150 90	Begrenzungsring bis 38°C Ø 38 x 8 mm -	1,00	60
7	90 17 33 004 00-06	Griff für Thermostat Ø 46 x 48 mm - Platin gebürstet	1,00	-
Ersatzteil nicht mehr bestellbar, bitte bestellen Sie den Nachfolgeartikel				
90173302000-06		Griff für Thermostat Ø 46 x 48 mm - Platin gebürstet		
26	90 15 02 012 00 90	Thermostatkartusche Ø 27 x 82 mm, 16-18 l/min. -	1,00	-
Ersatzteil nicht mehr bestellbar, bitte bestellen Sie den Nachfolgeartikel				
9015020130090		Thermostatkartusche Ø 27 x 82 mm, 16-18 l/min. -		
15	09 28 10 143 90	Begrenzungsring Ø 38 x 8 mm -	1,00	60
2	09 12 12 053-06	Rastbuchsenaufnahme Ø 34,5 x 15 mm - Platin gebürstet	1,00	10
22	90 30 01 190 00 90	Anschluss Ø 55 x 9 mm -	1,00	2
10	90 30 30 136 00 90	Schraube -	1,00	2
24	90 18 40 077 01 90	Hülse -	2,00	2
3	04 29 06 111 01-00	Spindel mit Doppelverzahnung Ø 12,15 x 37,2 mm - Chrom	1,00	10
8	90 21 33 011 00-13	Reparaturset für Thermostatgriff - schwarz	1,00	2
16	04 29 06 024 01-00	Spindel mit Doppelverzahnung Ø 12,15 x 30 mm - Chrom	1,00	10
21	09 30 01 188 90	Anschluss Ø 52 x 9 mm -	1,00	60
17	09 12 12 051-06	Rastbuchsenaufnahme Ø 35 x 26,5 mm - Platin gebürstet	1,00	10
9	90 16 02 027 00 90	Feder Ø 4,5 x 7,5 mm -	1,00	2
4	90 23 30 023 00 90	Überwurfmutter -	2,00	2
5	90 12 12 002 00 90	Rastbuchse , weiß Ø 15 x 12 mm -	1,00	2
25	09 24 04 257 90	Befestigung Mutter Ø 32 x 19,5 mm -	2,00	2