

Shower Pipe mit Brause-Thermostat ohne Handbrause FlowReduce - Messing gebürstet (23kt Gold) SERIENSPEZIFISC

34 459 979 Produktversion ab 01.04.2024



- Regenbrause Ø 220 mm
- Material Regenbrause: Metall
- Kopfbrause: Regenstrahl
- Durchfluss Regenbrause max. 7 l/min (bei 3 Bar)
- Regenbrause mit Antikalk-System

Handbrause:

Bedienelement:

- Drehumstellung mit Mengenregulierung und Absperrfunktion
- Schubrosetten Ø 70 mm
- Metallbrauseschlauch 1750 mm mit integriertem Verdrehschutz
- Wandrohr mit Schieber

Technische Daten:

- Ausladung Standbrause 453 mm
- Höhe Armatur bis Regenbrause (Unterkante) 1009 mm
- Höhe Armatur bis Oberkante Bogen 1150 mm
- Rohrdurchmesser 23,5 mm
- Stichmaß 150 mm ± 13 mm
- Anschluss 1/2"
- mit Leerlauf-Funktion

Hinweise:

- Dieses Produkt leistet einen Beitrag zur Erfüllung der Vorgaben von nachhaltigen Gebäudezertifizierungen, z.B. LEED®, BREEAM®, DGNB

Dieser Artikel enthält keine Handbrause!

Eigensicher gegen Rückfließen.

	Messing gebürstet (23kt Gold)	34 459 979-28
	Chrom	34 459 979-00
	Platin gebürstet	34 459 979-06
	Platin	34 459 979-08
	Dark Chrome	34 459 979-19
	Light Gold (PVD)	34 459 979-26
	Light Gold gebürstet (PVD)	34 459 979-27
	Schwarz matt	34 459 979-33
	Gold gebürstet (PVD)	34 459 979-37
	Dark Brass gebürstet (PVD)	34 459 979-39
	Bronze gebürstet (PVD)	34 459 979-42
	Champagne gebürstet (22kt Gold)	34 459 979-46
	Champagne (22kt Gold)	34 459 979-47
	Chrom gebürstet	34 459 979-93
	Dark Platinum gebürstet	34 459 979-99

Shower Pipe mit Brause-Thermostat ohne Handbrause FlowReduce - Messing gebürstet (23kt Gold)


SERIENSPEZIFISC

34 459 979 Produktversion ab 01.04.2024


Benötigtes Zubehör

	SERIENNEUTRAL Handbrause FlowReduce - Messing gebürstet (23kt Gold)	28 025 979-28 0010
---	--	--------------------


Benötigtes Zubehör

	Handbrause - Messing gebürstet (23kt Gold)	28 018 979-28 0010
---	---	--------------------


Benötigtes Zubehör

	Handbrause - Messing gebürstet (23kt Gold) •5 Strahlen •Ø 120 mm	28 012 979-28 0010
---	---	--------------------


Benötigtes Zubehör

	Handbrause - Messing gebürstet (23kt Gold)	28 017 979-28 0010
---	---	--------------------

Benötigtes Zubehör

	Handbrause FlowReduce - Messing gebürstet (23kt Gold) •5 Strahlen •Ø 120 mm	28 012 979-28 0010
---	--	--------------------


Benötigtes Zubehör

	SERIENNEUTRAL Handbrause FlowReduce - Messing gebürstet (23kt Gold)	28 029 979-28 0010
---	--	--------------------


Benötigtes Zubehör

	SERIENNEUTRAL Handbrause FlowReduce - Messing gebürstet (23kt Gold)	28 027 979-28 0010
---	--	--------------------


Benötigtes Zubehör

	Handbrause FlowReduce - Messing gebürstet (23kt Gold)	28 018 979-28 0010
---	--	--------------------

Benötigtes Zubehör

	Handbrause FlowReduce - Messing gebürstet (23kt Gold)	28 016 979-28 0010
---	--	--------------------

Benötigtes Zubehör

	Handbrause - Messing gebürstet (23kt Gold)	28 016 979-28 0010
---	---	--------------------

Benötigtes Zubehör

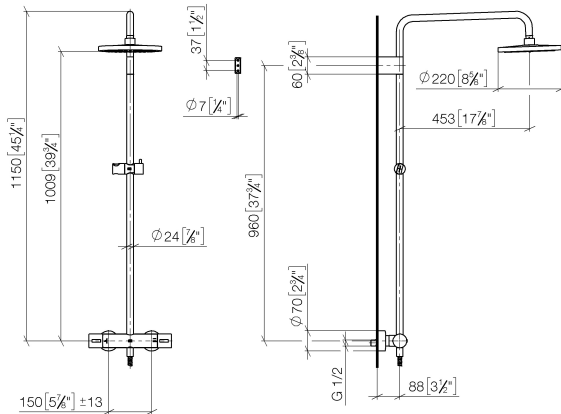
	SERIENNEUTRAL Handbrause - Messing gebürstet (23kt Gold)	28 029 979-28 0010
---	---	--------------------

Shower Pipe mit Brause-Thermostat ohne Handbrause FlowReduce - Messing SERIENSPEZIFISCH gebürstet (23kt Gold)

34 459 979 Produktversion ab 01.04.2024

mm [inches]

1:10



Durchflussdiagramm



Codes & Standards

DIN 4109

EN 1111

EN 1717

ISO 3822

Scottish Water
Byelaws

UK Water Supply
Regulations

Ü-Zeichen



Shower Pipe mit Brause-Thermostat ohne Handbrause FlowReduce - Messing SERIENSPEZIFISC
gebürstet (23kt Gold)

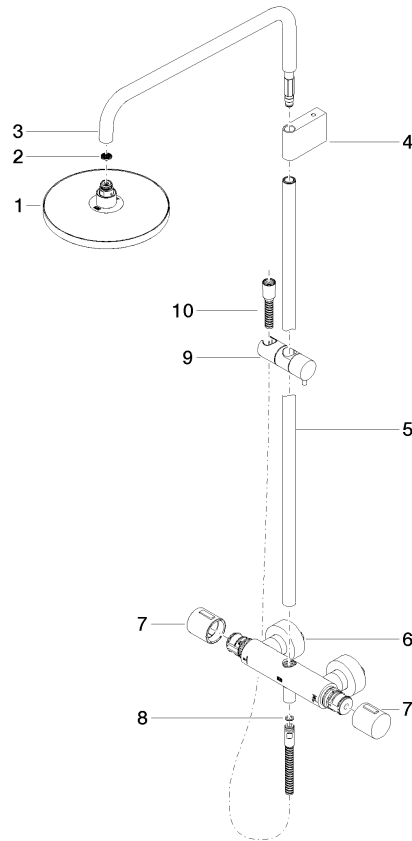
34 459 979 Produktversion ab 01.04.2024
Zertifikate und Nachhaltigkeit

DVGW_DW- 6509DN0	LGA_38	Belgaqua_21-032-2	WRAS_2204	EPD-DOR-20230287 -IBA-DE Umwelt- Produktdeklaration
Belgaqua_25-342-2				

Shower Pipe mit Brause-Thermostat ohne Handbrause FlowReduce - Messing gebürstet (23kt Gold) SERIENSPEZIFISC

34 459 979 Produktversion ab 01.04.2024

Ersatzteile für die
anderen
Oberflächenvarianten
finden Sie hier:
Chrom



Ersatzteilstückliste

Nr.	Artikelnummer	Benennung	Verbaumenge	Lieferzeit
3	90 28 22 348 00-28	Rohr 505 x 110 x 345 mm - Messing gebürstet (23kt Gold)	1,00	20
7	90 17 33 015 00-28	Griff für Thermostat Ø 48 x 48 mm - Messing gebürstet (23kt Gold)	2,00	20
4	90 17 11 150 00-28	Showerpipe Halter für Regenbrausen 140 x 95 x 90 mm - Messing gebürstet (23kt Gold)	1,00	20
8	90 14 20 026 00 90	Dichtung 14 x 8 x 2 mm Centellen WS 3820 -	1,00	2
1	90 12 05 092 20-28	Regenbrause rund Ø 220 mm - Messing gebürstet (23kt Gold)	1,00	20
2	09 23 01 039 90	Siebichtung Ø 19 x 5,5 mm -	1,00	2
6	04 17 01 250 00-28	Anschluss für Thermostat Stand mit Zwei-Wegeumstellung 281 x 126 x 104 mm - Messing gebürstet (23kt Gold)	1,00	20
9	12 570 970-28	Schieber - Messing gebürstet (23kt Gold)	1,00	20
10	28 322 970-28	Metall-Brauseschlauch 1/2" x 3/8" x 1750 mm - Messing gebürstet (23kt Gold)	1,00	20
5	90 28 22 349 00-28	Rohr Ø 23,5 x 911,5 mm - Messing gebürstet (23kt Gold)	1,00	20