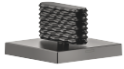
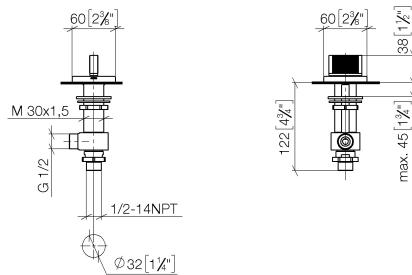


- mit CASCADE-Struktur
- Bohrungsdurchmesser 32 mm
- Rosette 60 x 60 mm
- mit Kaltkennzeichnung



mm [inches]



Durchflussdiagramm



Codes & Standards

ASME A112.18.1	cUPC	DIN 4109	ISO 3822
----------------	------	----------	----------

Scottish Water Byelaws	UK Water Supply Regulations	Ü-Zeichen
---------------------------	--------------------------------	-----------



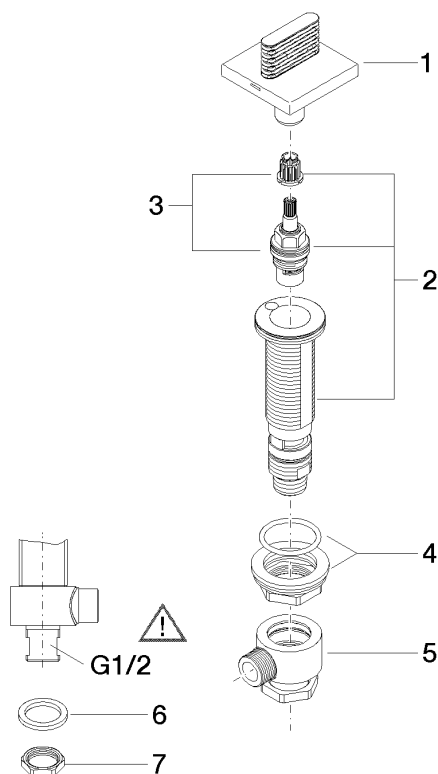
CL.1 Seitenventil , rechtsschließend , kalt - Dark Platinum gebürstet

CL.1

20 002 705 Produktversion ab 09.03.2015

Zertifikate und Nachhaltigkeit

IAPMO_4976	LGA_28	WRAS_2103	EPD-DOR-20230287 -IBA-DE Umwelt- Produktdeklarat
------------	--------	-----------	--



Ersatzteilstückliste

Nr.	Artikelnummer	Benennung	Verbaumenge	Lieferzeit
8	09 23 10 012 90	Befestigung Mutter SW 24 1/2" -	1,00	2
4	04 23 10 032 78 90	Befestigung mit Dichtungen M30 x 1,5 -	1,00	2
5	04 17 11 023 10 90	Anschluss Verteiler komplett 1/2" -	1,00	2
2	04 17 11 058 33 90	Seitenteil rechtsschließend 1/2" -	1,00	2
7	09 30 11 059 90	Scheibe -	1,00	2
6	90 23 30 040 00-99	Verschraubung - Dark Platinum gebürstet	1,00	20
1	90 20 70 053 04-99	Griff für Wanne Cold oval Treppe 60 x 60 x 40 mm - Dark Platinum gebürstet	1,00	20
3	90 90 03 133 00 90	Oberteil , rechtsschließend verlängert 7mm 1/2" -	1,00	2