

13 801 892 Produktversion ab 01.04.2024



- Ausladung 200 mm
- runder Normalstrahl
- Rosette Ø 55 mm
- Bohrungsdurchmesser 37 mm
- Anschluss 1/2"
- Durchfluss max. 29 l/min bei 3 bar Fließdruck

	Chrom	13 801 892-00
	Platin gebürstet	13 801 892-06
	Platin	13 801 892-08
	Weiß matt	13 801 892-10
	Dark Brass matt	13 801 892-16
	Dark Bronze matt	13 801 892-17
	Dark Chrome	13 801 892-19
	Light Gold gebürstet	13 801 892-27
	Messing gebürstet (23kt Gold)	13 801 892-28
	Schwarz matt	13 801 892-33
	Bronze gebürstet	13 801 892-42
	Champagne gebürstet (22kt Gold)	13 801 892-46
	Champagne (22kt Gold)	13 801 892-47
	Chrom gebürstet	13 801 892-93
	Dark Platinum gebürstet	13 801 892-99

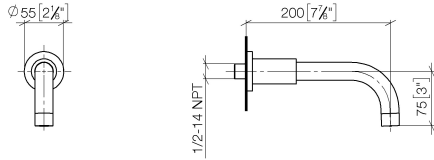
### Empfohlenes Zubehör

- UP-Wandwinkel -** 35 085 970 90
- Min. Einbautiefe 90 mm
  - Max. Einbautiefe 163 mm

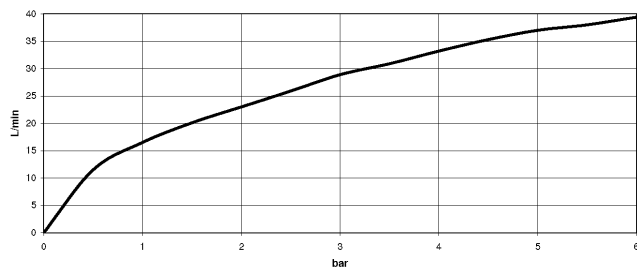


13 801 892 Produktversion ab 01.04.2024

mm [inches]



### Durchflussdiagramm



### Codes & Standards

ASME A112.18.1

cUPC

DIN 4109

ISO 3822

Scottish Water  
Byelaws

UK Water Supply  
Regulations

Ü-Zeichen



## TARA Wannenauslauf für Wandmontage - Chrom

TARA

13 801 892 Produktversion ab 01.04.2024

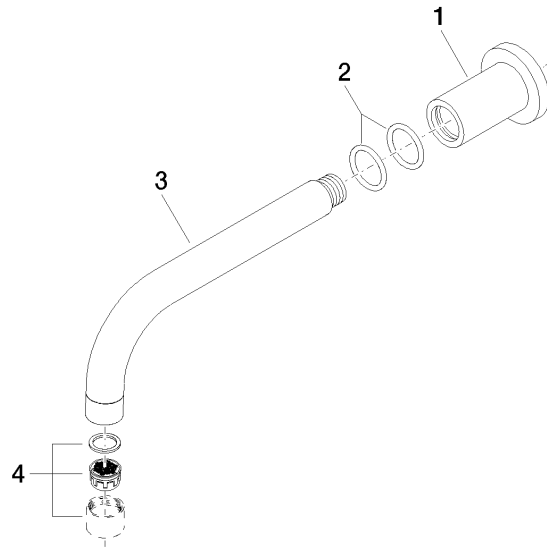
### Zertifikate

LGA\_18

IAPMO\_4976

WRAS\_1811

WRAS\_240602



### Ersatzteilstückliste

Nr.	Artikelnummer	Benennung	Verbaumenge	Lieferzeit
2	90 14 10 025 00 90	O-Ring 26,0 x 3,5 mm -	2,00	2
3	04 28 22 198 20-00	Auslauf Ø 25 x 200 mm - Chrom	1,00	10
1	09 27 89 009-00	Rosette Ø 55 x 70 mm - Chrom	1,00	10
4	90 23 01 024 00-00	Luftsprudler M22x1-IG - Chrom	1,00	10