

90 31 09 057 00



	Messing (23kt Gold)	90 31 09 057 00-09
	Chrom	90 31 09 057 00-00
	Gold (23,9kt)	90 31 09 057 00-01
	chrom gebürstet (04)	90 31 09 057 00-04
	Platin gebürstet	90 31 09 057 00-06
	Platin	90 31 09 057 00-08
	Weiß matt	90 31 09 057 00-10
	Gold gebürstet (23,9kt)	90 31 09 057 00-14
	Schwarz matt	90 31 09 057 00-33
	Cyprum	90 31 09 057 00-49



## Kugelstange für Ablaufgarnitur - Messing (23kt Gold)

ERSATZTEILE

90 31 09 057 00



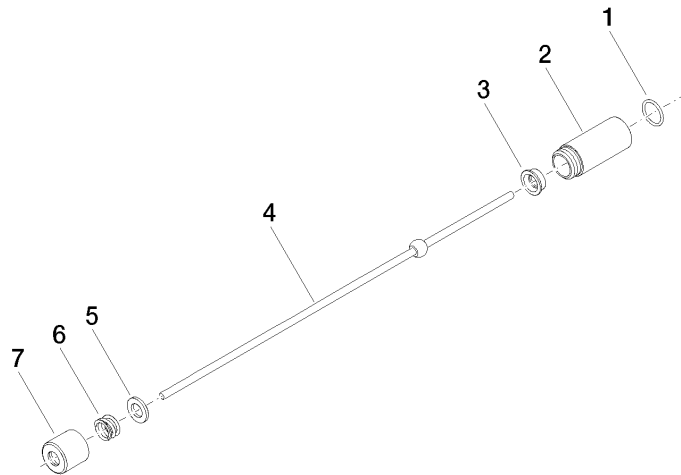
## Kugelstange für Ablaufgarnitur - Messing (23kt Gold)

ERSATZTEILE

90 31 09 057 00

90 31 09 057 00

Ersatzteile für die  
anderen  
Oberflächenvarianten  
finden Sie hier:  
Chrom



### Ersatzteilstückliste

Nr.	Artikelnummer	Benennung	Verbaumenge	Lieferzeit
5	09 30 11 049 90	Zentrierscheibe 10,2 x 18 x 2 mm -	1,00	2
4	09 31 09 057-09	Kugelstange Ø 5 x 328 mm - Messing (23kt Gold)	1,00	40
2	09 24 03 101-09	Nippel Ø 23 x 54 mm - Messing (23kt Gold)	1,00	40
1	09 14 10 128 90	O-Ring NBR 40 15,6 x 1,78 mm -	1,00	-
Ersatzteil nicht mehr bestellbar, bitte bestellen Sie den Nachfolgeartikel				
3	09 14 05 040 90	Dichtung für Ablaufgarnitur Ø 18 x 6,5 mm -	1,00	2
7	09 23 30 005-09	Befestigung für Kugelstange Ablaufgarnitur - Messing (23kt Gold)	1,00	40
6	09 16 02 025 90	Feder -	1,00	2