



- Ausladung 125 mm
- starrer Auslauf
- runder luftangereicherter Strahl
- Armaturenhöhe 133 mm
- Höhe bis Luftsprudler 52 mm
- Bohrungsdurchmesser 35 mm
- 2x Druckschlauch M 8 x 1 eingeschraubt, dichtheitsgeprüft
- Durchfluss max. 5,7 l/min
- bleifrei
- Dieses Produkt leistet einen Beitrag zur Erfüllung der Vorgaben von nachhaltigen Gebäudezertifizierungen, z.B. LEED®, BREEAM®, DGNB

Nur für Becken mit Überlauf geeignet.

	Schwarz matt	33 501 660-33
	Chrom	33 501 660-00
	Platin gebürstet	33 501 660-06
	Dark Chrome	33 501 660-19
	Light Gold (PVD)	33 501 660-26
	Light Gold gebürstet (PVD)	33 501 660-27
	Gold gebürstet (PVD)	33 501 660-37
	Dark Brass gebürstet (PVD)	33 501 660-39
	Bronze gebürstet (PVD)	33 501 660-42
	Chrom gebürstet	33 501 660-93
	Dark Platinum gebürstet	33 501 660-99



Durchflussdiagramm



Codes & Standards

DIN 4109

EN 817

ISO 3822

Scottish Water
Byelaws

UK Water Supply
Regulations

Ü-Zeichen



META Waschtisch-Einhandbatterie mit Ablaufgarnitur - Schwarz matt

META

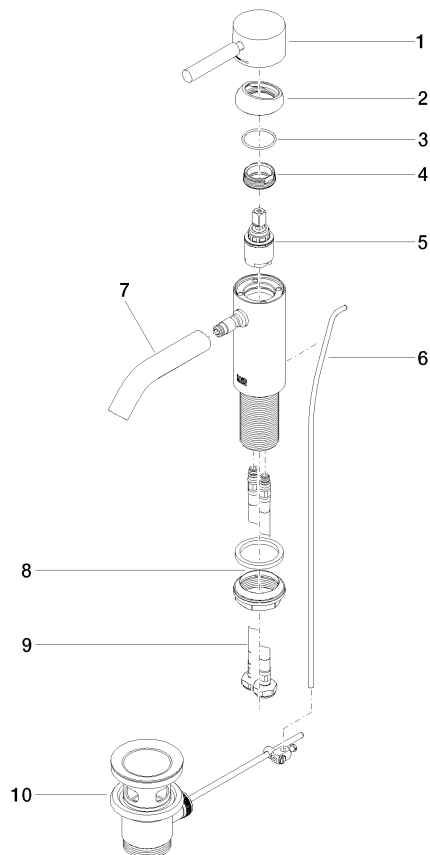
33 501 660 Produktversion bis 23.01.2020

Zertifikate und Nachhaltigkeit

DVGW_DW- 6506DN0	LGA_29	EPD-DOR-20230287 WRAS_251102 -IBA-DE Umwelt- Produktdeklarat
---------------------	--------	--

33 501 660 Produktversion bis 23.01.2020

Ersatzteile für die
anderen
Oberflächenvarianten
finden Sie hier:
Chrom



Ersatzteilstückliste

Nr.	Artikelnummer	Benennung	Verbaumenge	Lieferzeit
5	90 15 05 044 00 90	Kartusche Ø 25 x 51 mm -	1,00	2
8	04 23 10 044 07 90	Befestigungssatz mit Dichtungen M34 x 1 -	1,00	2
9	04 30 04 100 00 90	Druckschlauch M8x1 x 3/8" x 420 mm -	2,00	2
3	09 14 10 091 90	O-Ring NBR 70 26,5 x 1,72 mm -	1,00	2
10	90 11 01 001 00-33	Ablaufgarnitur - Schwarz matt	1,00	30
7	90 11 06 206 00-33	Auslauf 90 x 145 x 35 mm - Schwarz matt	1,00	30
2	09 28 30 041-33	Haube Ø 50 x 76,8 mm - Schwarz matt	1,00	30
1	90 20 66 002 00-33	Griff für Waschtisch Stand Hebel 52 x 35 x 117 mm - Schwarz matt	1,00	30
6	09 31 09 110-33	Zugstange für Ablaufgarnitur Ø 4 x 384 mm - Schwarz matt	1,00	30
4	09 24 04 266 90	Befestigung Ø 28 x 10,8 mm -	1,00	2