

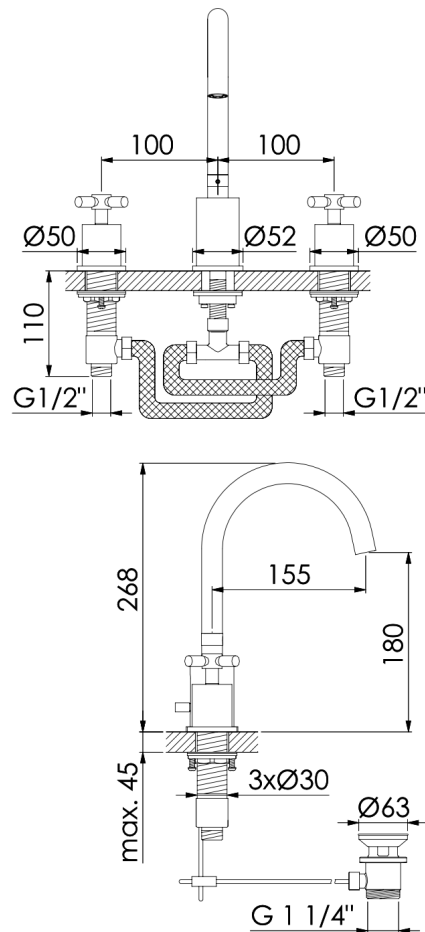
250 2000 BG

PRODUKTBILD



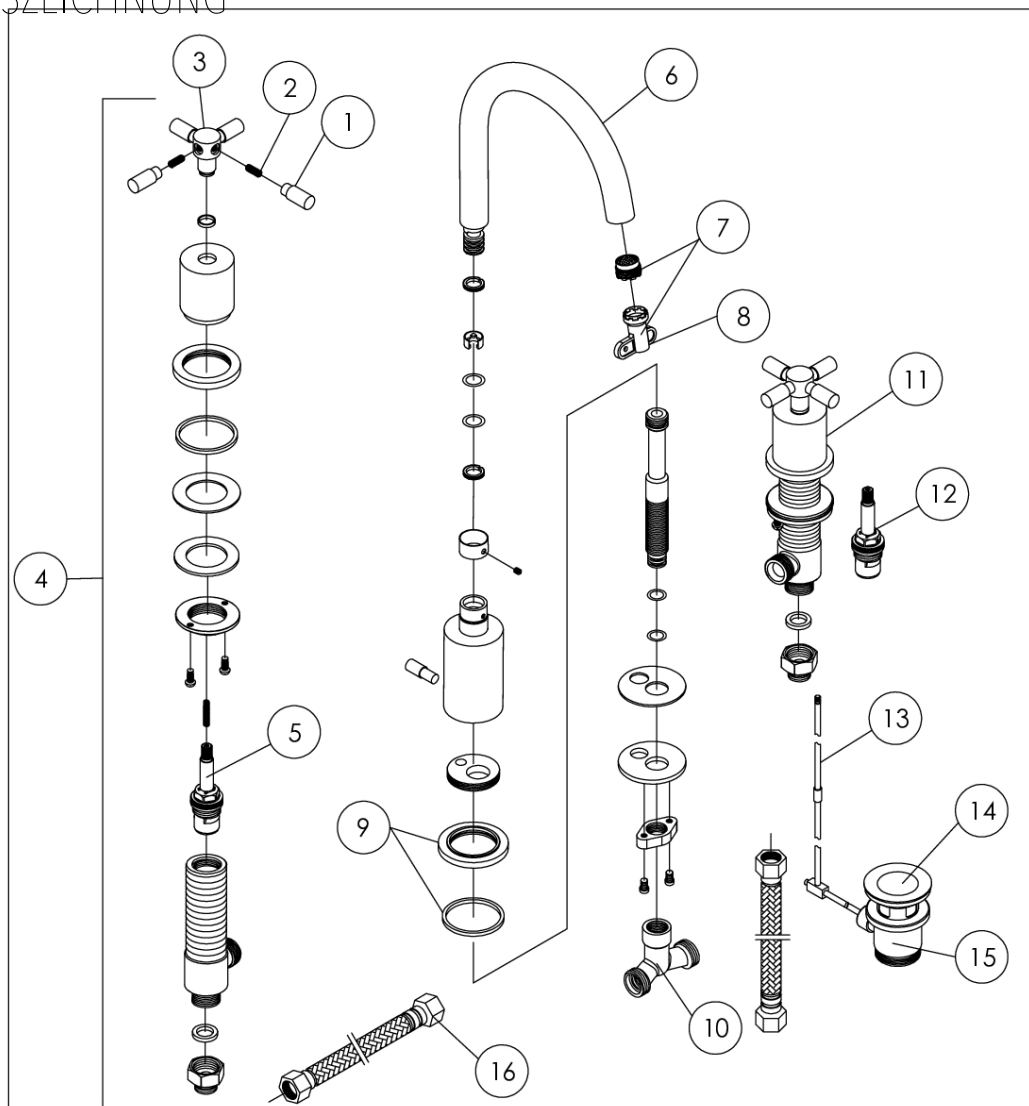
250 2000 BG

TECHNISCHE ZEICHNUNG



250 2000 BG

EXPLOSIONSZEICHNUNG



PartNo	DE	EN	
1	250 9901 BG Griffpin zu Kreuzgriff Serie 250 (Set=4), Brushed Gold	handle pin for cross handle of Series 250 (set=4), brush.gold	250 2000 BG
2	Madenschraube M5x15	grub screw M5x15	
3	099 9950 BG Kreuzgriff Serie 250, komplett, Brushed Gold	crosshandle of Series 250, complete, brushed gold	
4	099 2425 BG Seitenventil Warm komplett mit Farbteilen und Körper	warm water valve complete with body and colour parts	19.04.2023
5	099 9023 Ventiloberteil rechtsschliessend 90° (Flühs)	ceramic head-part, right-turn closing 90° (Flühs)	
6	099 9722 BG Rohr-Schwenkauslauf, Ausladung 155 mm u. Dichtungen	swivel spout, projection 155 mm with seals	
7	099 9110 Luftsprudler Caché mit Perlatorschlüssel	aerator Caché with assembly key	
8	099 9110 1 Perlatorschlüssel zu Caché Perlator	assembly key of aerator Caché	
9	099 9110 1 Fuß-Rosette Ø52mm zum Körper, Brushed Gold	base rosette Ø52mm for body, brushed gold	
10	099 8017 Verbindungs-T-Stück zu Seitenventilen	connection T-part for side valves	
11	099 2426 BG Seitenventil kalt mit Farbteilen u. Körper	cold water valve complete with body and colour parts	
12	099 9024 Ventiloberteil linksschliessend 90° (Flühs)	ceramic head-part 90° left-turn closing (Flühs)	
13	099 9850 BG Zugstangenset mit Kugeltange	pop-up rod and ball rod 180 mm	STEINBERG
14	099 9310 BG Ablaufstopfen zu Ablaufgarnitur	waste plug for pop up waste	
15	099 9300 BG Ablaufgarnitur 1 1/4" ohne Kugeltange	pop up waste 1 1/4" without linkage	
16	099 9224 Verbindungsschlauch 1/2" x 1/2", 300 mm	connection hose 1/2" x 1/2", 300 mm	