

## Schlauchbrausegarnitur mit Einzelrosetten - Messing gebürstet (23kt Gold)

SERIENSPEZIFISC

27 808 980 Produktversion bis 03.06.2020



- COMPACT RAIN, Durchfluss max. 15 l/min (bei 3 Bar)
- Brauseabgang 3/8"
- Metallbrauseschlauch 1250 mm mit integriertem Verdrehschutz
- mit Antikalk-System

### Technische Daten:

- Rosette für Brausehalter 60 x 60 mm
- Rosette für Wandanschlussbogen 60 x 60 mm
- Wandanschlussbogen 1/2"

### Hinweise:

Eigensicher gegen Rückfließen.

	Messing gebürstet (23kt Gold)	27 808 980-28
	Chrom	27 808 980-00
	Platin gebürstet	27 808 980-06
	Platin	27 808 980-08
	Dark Chrome	27 808 980-19
	Light Gold gebürstet (PVD)	27 808 980-27
	Schwarz matt	27 808 980-33
	Gold gebürstet (PVD)	27 808 980-37
	Dark Brass gebürstet (PVD)	27 808 980-39
	Bronze gebürstet (PVD)	27 808 980-42
	Champagne gebürstet (22kt Gold)	27 808 980-46
	Champagne (22kt Gold)	27 808 980-47
	Chrom gebürstet	27 808 980-93
	Dark Platinum gebürstet	27 808 980-99

## Empfohlenes Zubehör

### UP-Wandwinkel -

35 085 970 90



- Min. Einbautiefe 90 mm
- Max. Einbautiefe 163 mm

mm [inches]



## Durchflussdiagramm



## Codes & Standards

DIN 4109

EN 1717

ISO 3822

Scottish Water  
Byelaws

UK Water Supply  
Regulations

Ü-Zeichen



## Schlauchbrausegarnitur mit Einzelrosetten - Messing gebürstet (23kt Gold)

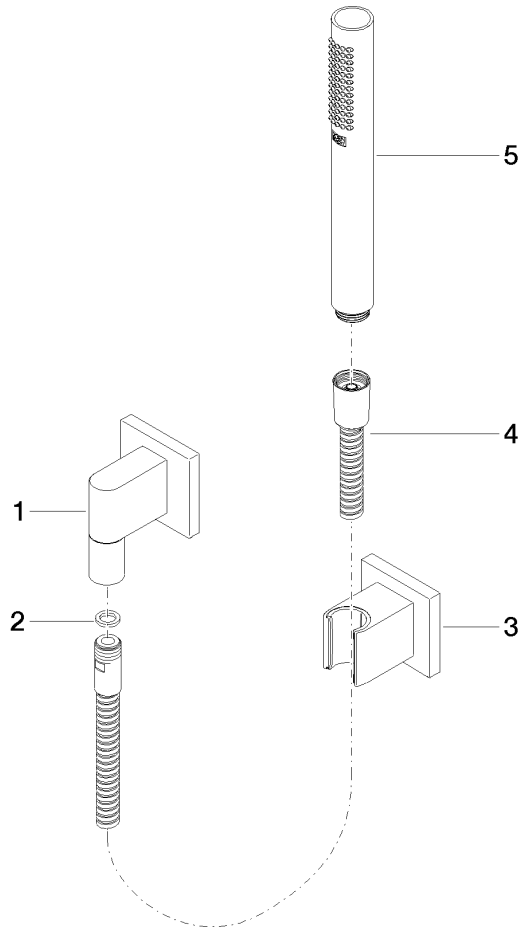
SERIENSPEZIFISC

27 808 980 Produktversion bis 03.06.2020

### Zertifikate und Nachhaltigkeit

LGA\_29

Belgaqua\_22\_280\_2 WRAS\_2209



## Ersatzteilstückliste

Nr.	Artikelnummer	Benennung	Verbaumenge	Lieferzeit
4	90 30 02 072 00-28	Metall-Brauseschlauch 1/2" x 3/8" x 1250 mm - Messing gebürstet (23kt Gold)	1,00	20
1	28 450 980-28	Wandanschlussbogen - Messing gebürstet (23kt Gold)	1,00	20
3	28 050 980-28	Brausehalter - Messing gebürstet (23kt Gold)	1,00	20
2	90 14 20 026 00 90	Dichtung 14 x 8 x 2 mm Centellen WS 3820 -	1,00	2
5	90 12 11 140 40-28	Stabhandbrause 15 l/min. - Messing gebürstet (23kt Gold)	1,00	20