

Raindance S
Kopfbrause 240 1jet PowderRain mit Brausenarm
 Oberfläche: **Chrom** Artikelnummer: **27607000**



Beschreibung

Merkmale

- besteht aus: Kopfbrause, Brausenarm
- Brausekopfgrösse: 240 mm
- Strahlart: PowderRain
- Durchflussmenge PowderRain (bei 3 bar): 18,1 l/min
- Funktion ab: 11,8 l/min
- Maximale Durchflussmenge bei 3 bar: 18,1 l/min
- Mindestfliessdruck: 1,1 bar
- Kugelgelenk: Kopfbrause im Winkel verstellbar
- Material Strahlscheibe: Metall
- Brausearmlänge: 393 mm
- Strahlscheibe zur Reinigung abnehmbar
- Montage: Wand
- Anschlussgewinde: G 1/2
- Geräuschgruppe: II
- Durchflussklasse: B
- SVGW-2005-6943
- P-IX 16899/IIB

Artikeldetails

ST-Nr.	6545 913.501
TEAM-Nr.	759046.501
Preis exkl. MwSt.	517.00 CHF

Technologie



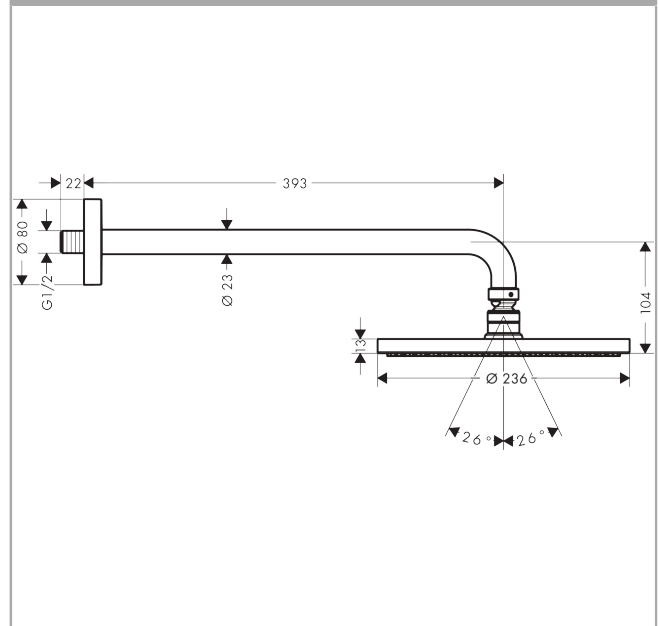
Zertifikate / Nachhaltigkeit



Produktabbildung



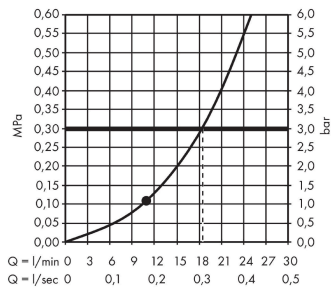
Maßzeichnung



Raindance S
Kopfbrause 240 1jet PowderRain mit Brausenarm
 Oberfläche: Chrom Artikelnummer: 27607000



Durchflussdiagramm



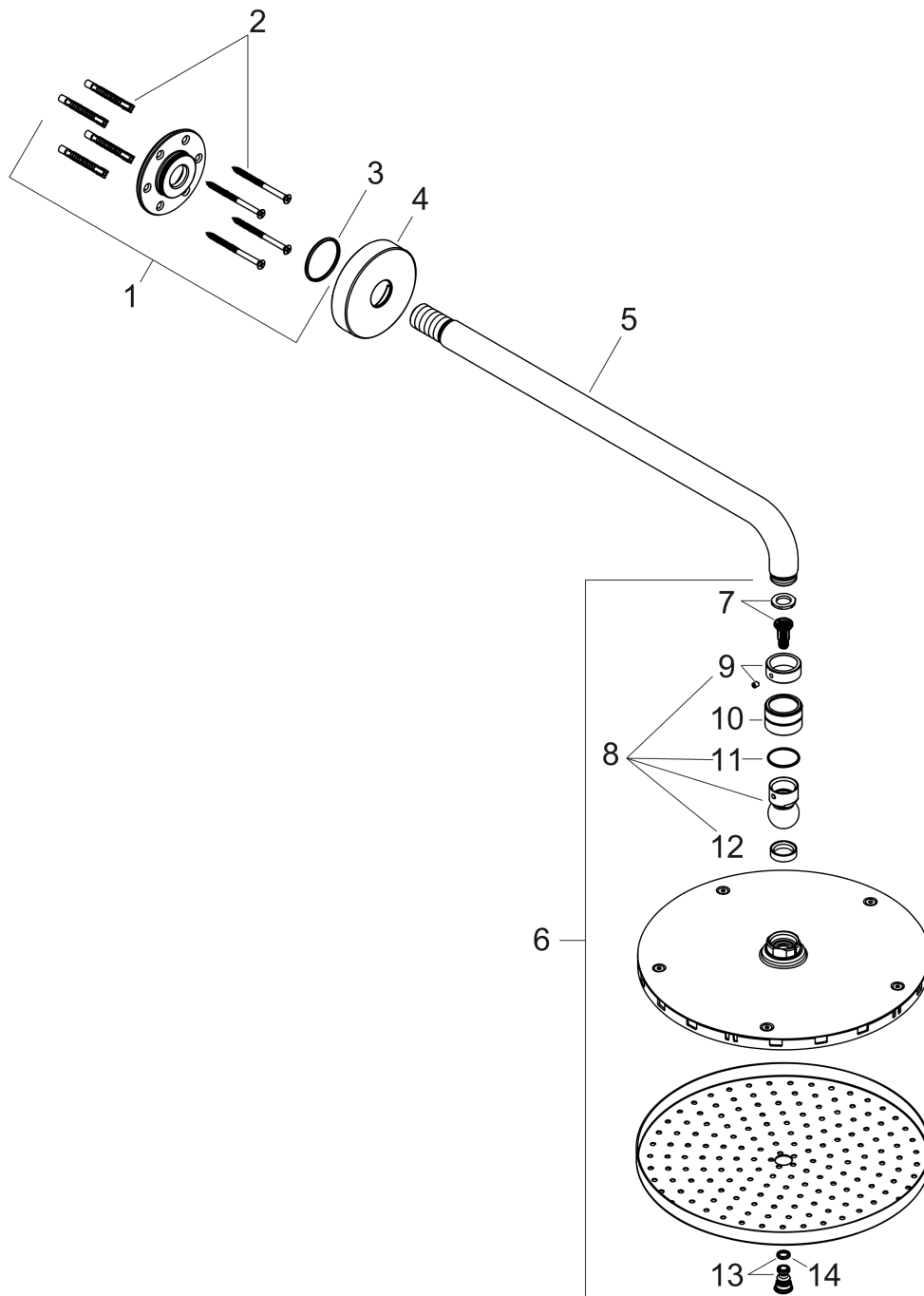
Die Verbrauchswerte wurden praxisnah mit den dazugehörigen Armaturen (Thermostat/Mischer/Unterputzventil) gemessen.

Raindance S
Kopfbrause 240 1jet PowderRain mit Brausenarm
 Oberfläche: **Chrom** Artikelnummer: **27607000**



Explosionszeichnung

Baujahr: >04/18



Raindance S
Kopfbrause 240 1jet PowderRain mit Brausenarm
 Oberfläche: **Chrom** Artikelnummer: **27607000**



Ersatzteilliste

Baujahr: >04/18

Pos.	Beschreibung	Artikelnummer	Preis	VE
1	Befestigungssatz	95208000	58.70 CHF	1
2	Befestigungsteile	40916000	5.40 CHF	1
3	O-Ring 34x2	98383000	5.40 CHF	1
4	Rosette Ø 80 mm	98940000	23.05 CHF	1
5	Brausearm 390 mm	27413000	-	1
6	Kopfbrause	27623000	-	1
7	Filtereinsatz	97708000	5.40 CHF	1
8	Kugelgelenk	98941000	36.95 CHF	1
9	Sicherungsring	98942000	18.80 CHF	1
10	Mutter	97958000	5.40 CHF	1
11	Gleitring	97536000	5.40 CHF	1
12	Dichtung	97606000	5.40 CHF	1
13	Schraube	95796000	28.95 CHF	1
14	O-Ring 7x2	98419000	3.25 CHF	1