

## UP-Einhandbatterie mit integriertem Brauseanschluss - Messing gebürstet (23kt Gold)

MEM

36 050 970



- ohne Rosette

**Eigensicher gegen Rückfließen.**

**Passt zu CL.1, CYO, IMO, LISSÉ, LULU, MEM, META, TARA, VAIA**

Eigensicher gegen Rückfließen.

Passt zu CL.1, CYO, IMO, LISSÉ, LULU, MEM, META, TARA, VAIA

Passt zu: MEM, LULU, CL.1, IMO, TARA, LISSÉ, MADISON, VAIA, META, CYO

	Messing gebürstet (23kt Gold)	36 050 970-28
	Chrom	36 050 970-00
	Platin gebürstet	36 050 970-06
	Platin	36 050 970-08
	Dark Chrome	36 050 970-19
	Light Gold	36 050 970-26
	Light Gold gebürstet	36 050 970-27
	Schwarz matt	36 050 970-33
	Bronze gebürstet	36 050 970-42
	Champagne gebürstet (22kt Gold)	36 050 970-46
	Champagne (22kt Gold)	36 050 970-47
	Chrom gebürstet	36 050 970-93
	Dark Platinum gebürstet	36 050 970-99

### Benötigtes Zubehör

#### UP-Wandbefestigung -

35 050 970 90

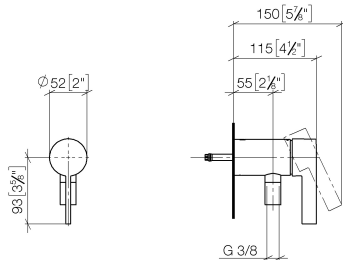


- Min. Einbautiefe 80 mm
- Max. Einbautiefe 105 mm

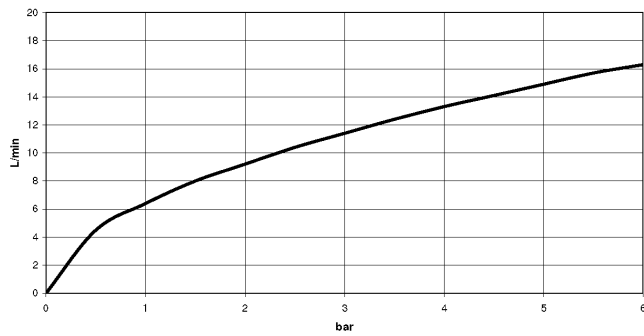
# UP-Einhandbatterie mit integriertem Brauseanschluss - Messing gebürstet (23kt Gold)

MEM

36 050 970  
mm [inches]



## Durchflussdiagramm



## Codes & Standards

DIN 4109

EN 1717

ISO 3822

Scottish Water  
Byelaws

UK Water Supply  
Regulations

Ü-Zeichen



UP-Einhandbatterie mit integriertem Brauseanschluss - Messing gebürstet  
(23kt Gold)

---

MEM

36 050 970

Zertifikate

---

Belgaqua\_21-025-2 LGA\_29

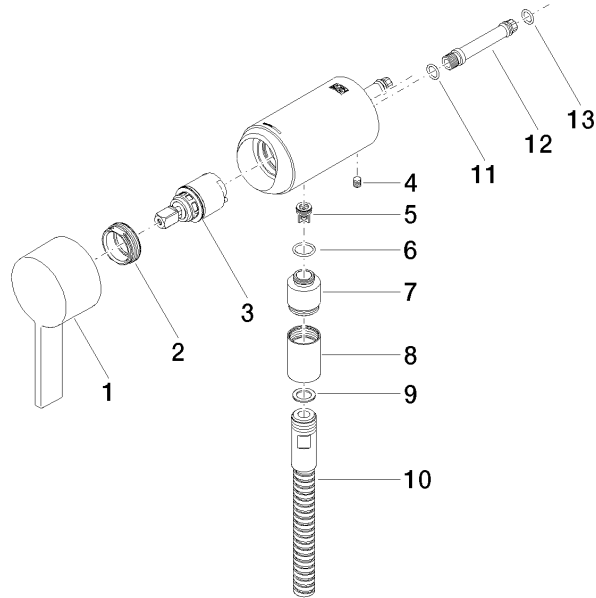
WRAS\_2011

**UP-Einhandbatterie mit integriertem Brauseanschluss - Messing gebürstet  
(23kt Gold)**

MEM

36 050 970

**Produktversion ab 10/1/2023**





UP-Einhandbatterie mit integriertem Brauseanschluss - Messing gebürstet  
(23kt Gold)

MEM

36 050 970

**Ersatzteilstückliste**

**Produktversion ab 10/1/2023**

Nr.	Artikelnummer	Benennung	Verbaumenge	Lieferzeit
	90 20 97 064 00-28	Griff Hebel 50 x 130 x 28 mm - Messing gebürstet (23kt Gold)	13	20