

## Eckventil - Platin

SERIENSPEZIFISC

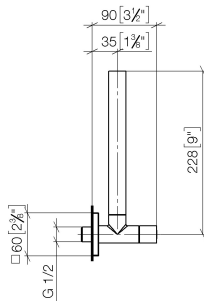
22 901 782 Produktversion von 10.03.2014 bis 27.05.2021



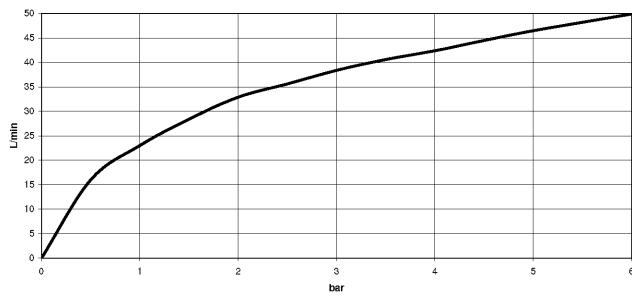
- Rosette 60 x 60 mm
- Schlauchabdeckung 200 mm, ablängbar
- Anschluss 1/2"

	Platin	22 901 782-08
	Chrom	22 901 782-00
	Platin gebürstet	22 901 782-06
	Dark Chrome	22 901 782-19
	Light Gold gebürstet (PVD)	22 901 782-27
	Messing gebürstet (23kt Gold)	22 901 782-28
	Schwarz matt	22 901 782-33
	Gold gebürstet (PVD)	22 901 782-37
	Dark Brass gebürstet (PVD)	22 901 782-39
	Bronze gebürstet (PVD)	22 901 782-42
	Champagne gebürstet (22kt Gold)	22 901 782-46
	Champagne (22kt Gold)	22 901 782-47
	Chrom gebürstet	22 901 782-93
	Dark Platinum gebürstet	22 901 782-99

mm [inches]



### Durchflussdiagramm



### Codes & Standards

Scottish Water  
Byelaws

UK Water Supply  
Regulations



## Eckventil - Platin

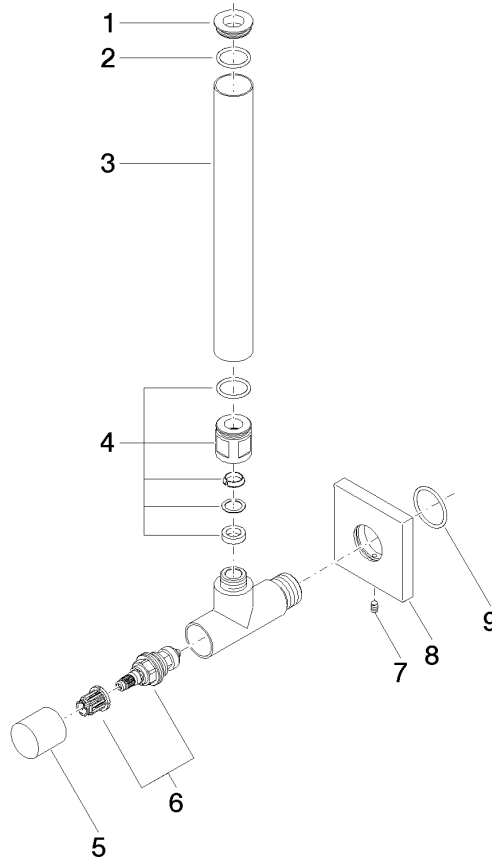
SERIENSPEZIFISC

22 901 782 Produktversion von 10.03.2014 bis 27.05.2021

### Zertifikate und Nachhaltigkeit

WRAS\_2205

Ersatzteile für die  
anderen  
Oberflächenvarianten  
finden Sie hier:  
Chrom



## Ersatzteilstückliste

Nr.	Artikelnummer	Benennung	Verbaumenge	Lieferzeit
2	90 14 10 010 00 90	O-Ring EPDM 70 17,0 x 2,0 mm -	1,00	2
4	04 24 04 220 01-08	Quetschverschraubung Ø 22 x 22 mm - Platin	1,00	-
Ersatzteil nicht mehr bestellbar, bitte bestellen Sie den Nachfolgeartikel				
6	90 90 03 006 00 90	Oberteil Fettkammer 3/8" -	1,00	2
3	09 28 22 020-08	Rohr Ø 24 x 200 mm - Platin	1,00	-
Ersatzteil nicht mehr bestellbar, bitte bestellen Sie den Nachfolgeartikel				
9	09 14 10 112 90	O-Ring 24,0 x 2,0 mm -	1,00	2
5	09 20 22 001-08	Griff Ø 24 x 25,5 mm - Platin	1,00	-
Ersatzteil nicht mehr bestellbar, bitte bestellen Sie den Nachfolgeartikel				
8	09 27 78 042-08	Rosette für Eckventil 60 x 60 x 9 mm - Platin	1,00	40
1	09 21 22 000-08	Abdeckung Ø 24 x 6 mm - Platin	1,00	-
Ersatzteil nicht mehr bestellbar, bitte bestellen Sie den Nachfolgeartikel				
7	09 31 11 048 90	Befestigung Gewindestift mit Innensechskant mit Spitze M4 x 8 mm -	1,00	2