











- automatische Umstellung
- Abdeckplatte Ø 150 mm

	Schwarz matt	36 120 660-33
	Chrom	36 120 660-00
	Platin gebürstet	36 120 660-06
	Platin	36 120 660-08
	Dark Chrome	36 120 660-19
	Light Gold	36 120 660-26
	Light Gold gebürstet	36 120 660-27
	Messing gebürstet (23kt Gold)	36 120 660-28
	Dark Brass gebürstet	36 120 660-39
	Bronze gebürstet	36 120 660-42
	Champagne gebürstet (22kt Gold)	36 120 660-46
	Champagne (22kt Gold)	36 120 660-47
	Chrom gebürstet	36 120 660-93
	Dark Platinum gebürstet	36 120 660-99


Empfohlenes Zubehör



xGRID Befestigungssatz für die Integration in den Trockenbau -

12 340 970 90


Benötigtes Zubehör



xGRID Montageschiene 555 mm -

12 360 970 90

Benötigtes Zubehör



UP-Einhandbatterie -

- Min. Einbautiefe 80 mm
- Max. Einbautiefe 105 mm

35 020 970 90

Benötigtes Zubehör

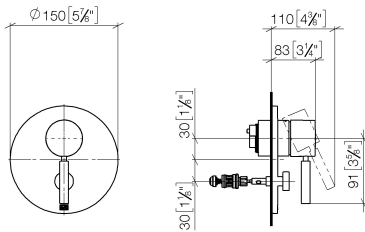


UP-Einhandbatterie mit Sicherungseinrichtung -

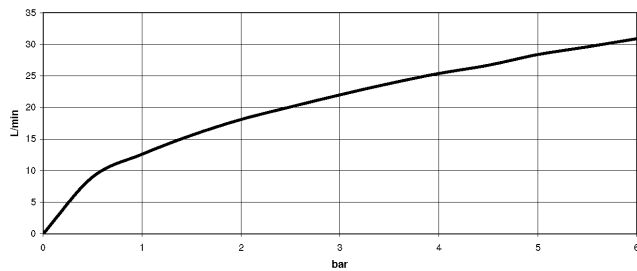
- Min. Einbautiefe 80 mm
- Max. Einbautiefe 105 mm

35 021 970 90

mm [inches]



Durchflussdiagramm



Codes & Standards

DIN 4109

EN 817

ISO 3822

Scottish Water
Byelaws

UK Water Supply
Regulations

Ü-Zeichen



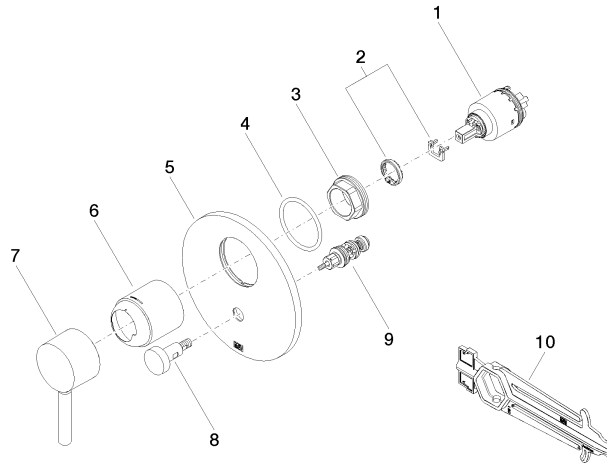
UP-Einhandbatterie mit Umstellung - Schwarz matt

SERIENSPEZIFISC

36 120 660 Produktversion bis 20.02.2020

Zertifikate und Nachhaltigkeit

DVGW_DW- 6512DN0	LGA_19	WRAS_2207	EPD-DOR-20230287 -IBA-DE Umwelt- Produktdeklarat
---------------------	--------	-----------	--



Ersatzteilstückliste

Nr.	Artikelnummer	Benennung	Verbaumenge	Lieferzeit
5	09 11 02 261-33	Rosette für Wanne Ø 150 x 9 mm - Schwarz matt	1,00	-
	Ersatzteil nicht mehr bestellbar, bitte bestellen Sie den Nachfolgeartikel			
	091102250-33	Rosette für Wanne Ø 150 x 9 mm - Schwarz matt		
4	09 14 10 084 90	O-Ring EPDM 70 48 x 3,5 mm -	1,00	2
9	90 21 34 081 00 90	Umstellung 98 x 64 x 64 mm -	1,00	2
3	09 24 04 448 90	Befestigung Mutter Ø 42 x 17 mm -	1,00	2
10	90 30 09 064 00 90	Montageschlüssel für Kartuschenmutter -	1,00	2
2	04 28 10 149 00 90	EHM Kartusche -	1,00	2
7	90 20 66 004 00-33	Griff für Wanne Stand Hebel 52 x 35 x 117 mm - Schwarz matt	1,00	30
1	90 15 05 038 00 90	EHM Kartusche -	1,00	-
	Ersatzteil nicht mehr bestellbar, bitte bestellen Sie den Nachfolgeartikel			
	9015050390090	Kartusche blau Ø 40 x 75 mm -		
8	90 31 09 139 00-33	Zugstange für Umstellung mit Knopf Ø 26 x 47,3 mm - Schwarz matt	1,00	30
6	09 11 02 260-33	Haube Ø 50 x 58 mm - Schwarz matt	1,00	-
	Ersatzteil nicht mehr bestellbar, bitte bestellen Sie den Nachfolgeartikel			