







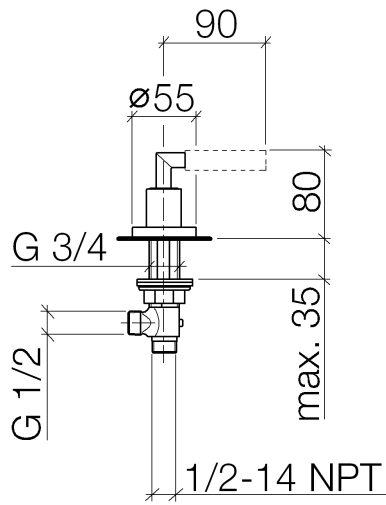
20 000 881



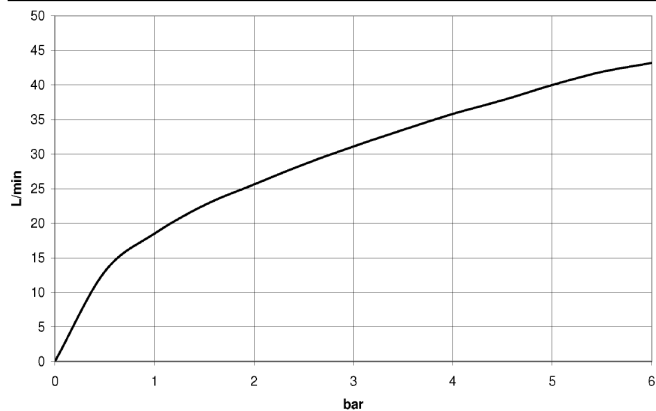
	Platin gebürstet	20 000 881-06
	Chrom	20 000 881-00
	Platin	20 000 881-08
	Messing (23kt Gold)	20 000 881-09
	chrom gebürstet / messing matt	20 000 881-42
	messing matt / chrom gebürstet	20 000 881-43



20 000 881

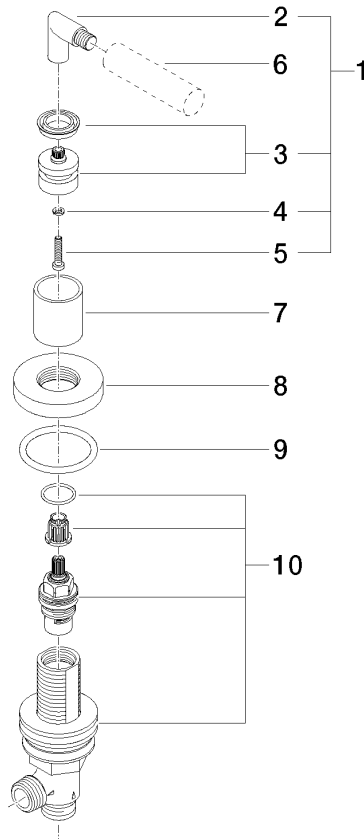


Durchflussdiagramm



20 000 881

Ersatzteile für die
anderen
Oberflächenvarianten
finden Sie hier:
Chrom



Ersatzteilstückliste

Nr.	Artikelnummer	Benennung	Verbaumenge	Lieferzeit
2	09 18 20 018-06	Halter für Griffstück Winkel 35 x 31 x 13 mm - Platin gebürstet	1,00	10
10	90 17 11 040 30 90	Seitenventil , linksschließend 1/2" -	1,00	2
8	90 27 89 001 00-06	Rosette - Platin gebürstet	1,00	60
5	90 30 30 075 00 90	Befestigung Zylinderschraube mit Innensechskant niedriger Kopf M4 x 20 mm -	1,00	2
9	90 14 10 043 00 90	O-Ring 40,0 x 4,0 mm -	1,00	2
4	90 30 11 029 00 90	Anschluss Federring Ø 4 -	1,00	2
3	90 12 12 007 00-06	Griff Rastbuchsenaufnahme Ø 29 x 26 mm - Platin gebürstet	1,00	10
7	90 21 02 062 00-06	Haube - Platin gebürstet	1,00	10
6	11 170 880-06	Hebel - Platin gebürstet	1,00	10
1	04 18 20 018 00-06	Griff Winkelstück komplett Hebel 46 x 50 x 35 mm - Platin gebürstet	1,00	10