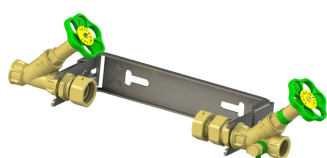
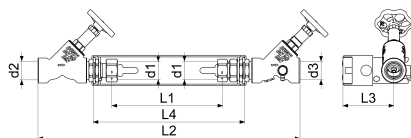


0022103200001 JS WZ-EINBAUGARN.WAAGER.,QN 6,0

Produktabbildung



Masszeichnung



Produktbeschreibung

Wasserzähler-Einbaugarnitur
waagrecht
Wandabstand verstellbar
WZ-Bügel Edelstahl
Anschluss WZ d1 = G 1 1/4
Anschluss Eingang d2 = G 1 1/4
Anschluss Ausgang d3 = G 1 1/4
Q3 = 10m³/h
DIN-DVGW (KFR+Freistrom)
Geräuschprüfzeichen PA-IX 2292/I (KFR)
PA-IX 2293/I (Freistrom)
Wasserzählerbügel
Freistromventil ohne Entleerung
KFR-Ventil mit Entleerung
OT mit nichtsteigender Spindel
Verschraubungen
Befestigungssatz

Ausschreibungstext

0022103200001
Schlösser Wasserzähler-Einbaugarnitur
waagrecht
Wandabstand verstellbar
Werkstoff nach TrinkwV und UBA
Nickelwerte nach TrinkwV und UBA
WZ-Bügel Edelstahl
Griffwerkstoff Polyamid
Dichtungen EPDM
d1 = G 1 1/4
d2 = G 1 1/4
d3 = G 1 1/4
L1 = 260mm
L2 = 615mm
L3min. = 107mm
L3max. = 151mm
L4 = 373mm
Einbaulage waagrecht
Dauerdurchfluss Q3 = 10m³/h
Betriebsdruck max. 10 bar (PN 10)
Betriebstemperatur max. 90 Grad
Zertifizierung DIN-DVGW (KFR+Freistrom)
Geräuschprüfzeichen PA-IX 2292/I (KFR)
PA-IX 2293/I (Freistrom)
G-Gewinde ISO 228 Teil 1
Trinkwasserverordnung DIN EN 1717
Lieferumfang: Wasserzählerbügel
Freistromventil ohne Entleerung
KFR-Ventil mit Entleerung
OT mit nichtsteigender Spindel
Verschraubungen
Befestigungssatz
Techn.- u. Zertifikatsänd. vorbehalten
Fabrikat Schlösser

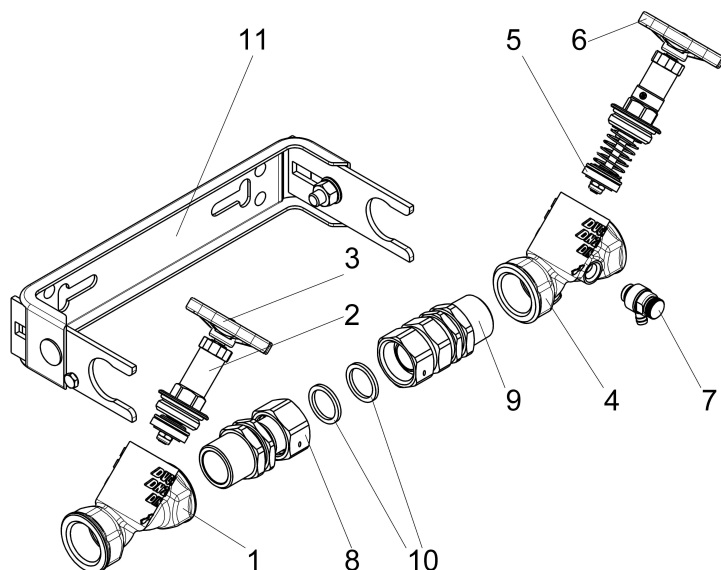
VPE: 1

GTIN: 4044997133606

SCIP: 50d36d9c-11b4-48be-81ab-339e5cf52130



Explosionszeichnung



Ersatzteilliste

Pos.	Beschreibung	Artikel-Nr.
01	JS FREISTROMVENTIL, MUFFENANSCHL.	0015253200001
02	JS FETTKAMMER-OT F.FREISTROMVENT.	0018183200001
03	JS HANDRAD MIT SCHRAUBE+BUTTON	0018590800001
04	JS KFR-VENTIL, MUFFENANSCHLUSS	0016303200001
05	JS FETTKAMMER-OT FUER KFR-VENTIL	0018213200001
06	JS HANDRAD MIT SCHRAUBE+BUTTON	0018590800001
07	JS ENTLERUNGSVENTIL MIT O-RING	0018310800001
08	JS WZ-ANSCHLUSSVERSCHR. EINGANG	0022053200212
09	JS WZ-ANSCHLUSSVERSCHR. AUSGANG	0022053200202
10	JS DICHUNG FUER Ü-MU ZUM WZ	0022053200219
11	JS WZ-	0022053200201
Durchflussdiagramm		
12	JS ENTLERUNGSSTOPFEN MIT O-RING	0018360800001

0081320800001

Beschreibung	Artikel-Nr.
JS PROBENAHMEVENTIL MIT AUSLAUF-	0081320800001
JS DAEMMSCHALE FUER FREISTROM-UND	DA15993200001
JS BEFESTIGUNGSSATZ	0022050000001