

13 801 892 Produktversion ab 01.04.2024



- Ausladung 200 mm
- runder Normalstrahl
- Rosette Ø 55 mm
- Bohrungsdurchmesser 37 mm
- Anschluss 1/2"
- Durchfluss max. 29 l/min bei 3 bar Fließdruck

	Schwarz matt	13 801 892-33
	Chrom	13 801 892-00
	Platin gebürstet	13 801 892-06
	Platin	13 801 892-08
	Weiß matt	13 801 892-10
	Dark Brass matt	13 801 892-16
	Dark Bronze matt	13 801 892-17
	Dark Chrome	13 801 892-19
	Light Gold gebürstet	13 801 892-27
	Messing gebürstet (23kt Gold)	13 801 892-28
	Bronze gebürstet	13 801 892-42
	Champagne gebürstet (22kt Gold)	13 801 892-46
	Champagne (22kt Gold)	13 801 892-47
	Chrom gebürstet	13 801 892-93
	Dark Platinum gebürstet	13 801 892-99

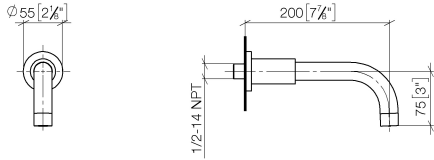
Empfohlenes Zubehör

- UP-Wandwinkel -** 35 085 970 90
- Min. Einbautiefe 90 mm
 - Max. Einbautiefe 163 mm

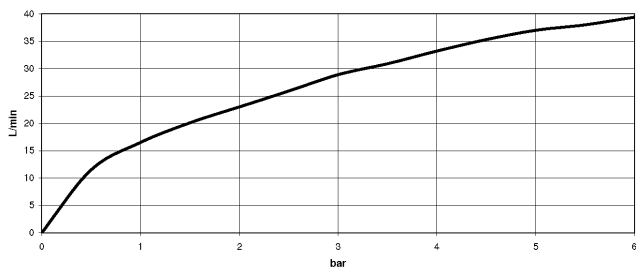


13 801 892 Produktversion ab 01.04.2024

mm [inches]



Durchflussdiagramm



Codes & Standards

ASME A112.18.1 cUPC DIN 4109 ISO 3822

Scottish Water Byelaws UK Water Supply Regulations Ü-Zeichen



TARA Wannenauslauf für Wandmontage - Schwarz matt

TARA

13 801 892 Produktversion ab 01.04.2024

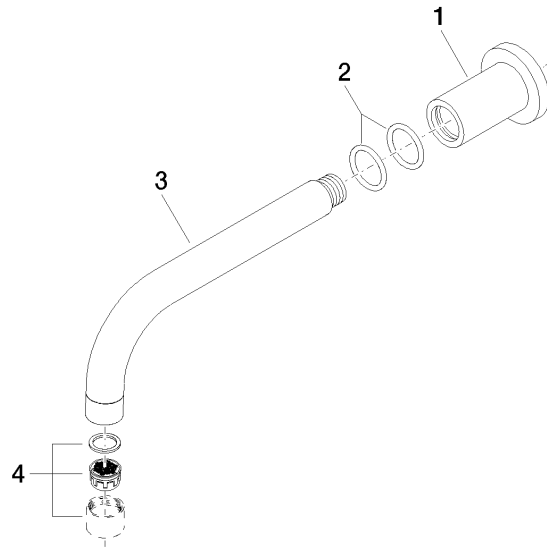
Zertifikate

LGA_18

IAPMO_4976

WRAS_1811

WRAS_240602



Ersatzteilstückliste

Nr.	Artikelnummer	Benennung	Verbaumenge	Lieferzeit
3	04 28 22 198 20-33	Auslauf Ø 25 x 200 mm - Schwarz matt	1,00	30
4	90 23 01 024 00-33	Luftsprudler M22x1-IG - Schwarz matt	1,00	-
Ersatzteil nicht mehr bestellbar, bitte bestellen Sie den Nachfolgeartikel				
1	09 27 89 009-33	Rosette Ø 55 x 70 mm - Schwarz matt	1,00	30
2	90 14 10 025 00 90	O-Ring 26,0 x 3,5 mm -	2,00	2