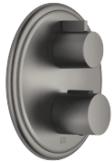


**MADISON UP-Thermostat mit Zweiwege-Mengenregulierung - Dark Platinum
gebürstet**

MADISON

36 426 977 Produktversion bis 24.08.2020



- Drehumstellung mit Mengenregulierung und Absperrfunktion
- Abdeckplatte Ø 175 mm
- Skalengriff mit Sicherheitssperre bei 38°C
- Heißwasserbegrenzung, voreinstellbar

	Dark Platinum gebürstet	36 426 977-99
	Chrom	36 426 977-00
	Platin gebürstet	36 426 977-06
	Platin	36 426 977-08
	Messing (23kt Gold)	36 426 977-09
	Messing gebürstet (23kt Gold)	36 426 977-28
	Dark Brass gebürstet (PVD)	36 426 977-39
	Bronze gebürstet (PVD)	36 426 977-42

Benötigtes Zubehör



UP-Thermostat - 35 425 970 90
 • Min. Einbautiefe 80 mm
 • Max. Einbautiefe 136 mm

Benötigtes Zubehör



UP-Thermostat mit Vorabspernung 35 426 970 90
 -
 • Min. Einbautiefe 80 mm
 • Max. Einbautiefe 136 mm

Benötigtes Zubehör



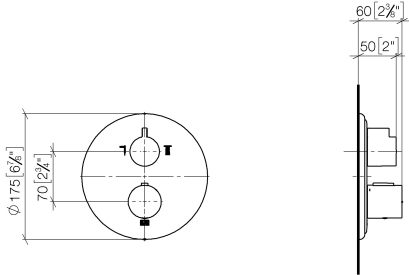
xGRID Montageschiene 555 mm - 12 360 970 90

Empfohlenes Zubehör

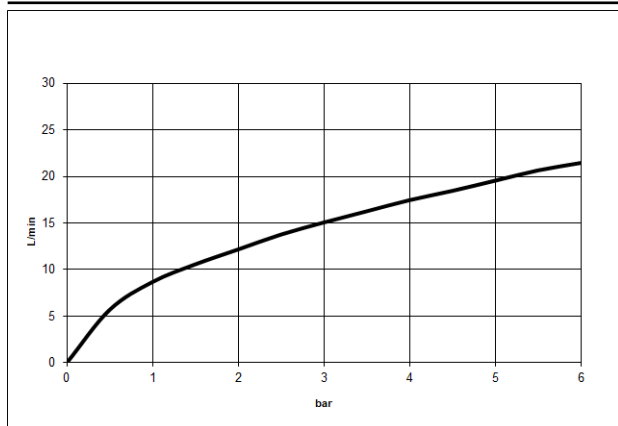


xGRID Befestigungssatz für die Integration in den Trockenbau - 12 340 970 90

36 426 977 Produktversion bis 24.08.2020
mm [inches]



Durchflussdiagramm



Codes & Standards

DIN 4109	EN 1111	ISO 3822	Scottish Water Byelaws
UK Water Supply Regulations	Ü-Zeichen	VA-Zeichen	XP P 41-280



MADISON UP-Thermostat mit Zweiwege-Mengenregulierung - Dark Platinum
gebürstet

MADISON

36 426 977 Produktversion bis 24.08.2020

Zertifikate und Nachhaltigkeit

ACS_20 ACC LY

LGA_19

ETA_20

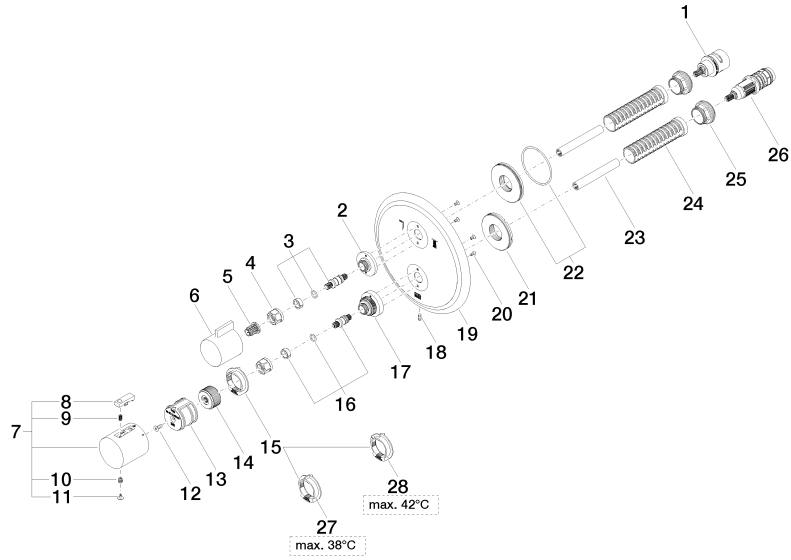
LGA_19

DVGW_DW-
6512DN0

EPD-DOR-20230287 WRAS_250402

-IBA-DE Umwelt-
Produktdeklaration

36 426 977 Produktversion bis 24.08.2020





MADISON UP-Thermostat mit Zweiwege-Mengenregulierung - Dark Platinum gebürstet

MADISON

36 426 977 Produktversion bis 24.08.2020

Ersatzteilstückliste

Nr.	Artikelnummer	Benennung	Verbaumenge	Lieferzeit
	22 90 30 01 190 00 90	Anschluss Ø 55 x 9 mm -	1,00	2
	16 04 29 06 024 01-00	Spindel mit Doppelverzahnung Ø 12,15 x 30 mm - Chrom	1,00	10
	2 09 12 12 053-99	Rastbuchsenaufnahme Ø 34,5 x 15 mm - Dark Platinum gebürstet	1,00	20
	23 90 23 01 124 00 90	Hülse -	2,00	2
	6 09 20 67 006-99	Griff für Thermostat 41 x 40 x 53 mm - Dark Platinum gebürstet	1,00	20
	1 90 90 03 163 00 90	Umstellung 180° Lifetime Ø 29 x 57 mm -	1,00	2
	5 90 12 12 002 00 90	Rastbuchse , weiß Ø 15 x 12 mm -	1,00	2
	13 90 12 12 052 00 90	Aufnahme -	1,00	2
	7 90 17 33 004 00-99	Griff für Thermostat Ø 46 x 48 mm - Dark Platinum gebürstet	1,00	-
Ersatzteil nicht mehr bestellbar, bitte bestellen Sie den Nachfolgeartikel				
90173302000-99		Griff für Thermostat Ø 46 x 48 mm - Dark Platinum gebürstet		
	27 09 28 10 150 90	Begrenzungsring bis 38°C Ø 38 x 8 mm -	1,00	60
	8 90 21 33 011 00-13	Reparaturset für Thermostatgriff - schwarz	1,00	2
	26 90 15 02 012 00 90	Thermostatkartusche Ø 27 x 82 mm, 16-18 l/min. -	1,00	-
Ersatzteil nicht mehr bestellbar, bitte bestellen Sie den Nachfolgeartikel				
9015020130090		Thermostatkartusche Ø 27 x 82 mm, 16-18 l/min. -		
	21 09 30 01 296 90	Schaft M24x1 Ø52 Außen -	1,00	2
	25 09 24 04 257 90	Befestigung Mutter Ø 32 x 19,5 mm -	2,00	2
	17 09 12 12 051-99	Rastbuchsenaufnahme Ø 35 x 26,5 mm - Dark Platinum gebürstet	1,00	20
	10 90 30 30 136 00 90	Schraube -	1,00	2
	9 90 16 02 027 00 90	Feder Ø 4,5 x 7,5 mm -	1,00	2
	12 90 30 30 124 00 90	Befestigung Senkschraube mit Innensechskant M4 x 10 mm -	1,00	2
	11 90 31 20 049 00-13	Stopfen - schwarz	1,00	30
	19 09 11 02 308-99	Rosette für Thermostat 2-Wege Ø 175 x 11,5 mm - Dark Platinum gebürstet	1,00	-
Ersatzteil nicht mehr bestellbar, bitte bestellen Sie den Nachfolgeartikel				
	3 04 29 06 111 01-00	Spindel mit Doppelverzahnung Ø 12,15 x 37,2 mm - Chrom	1,00	10
	4 90 23 30 023 00 90	Überwurfmutter -	2,00	2
	24 90 18 40 077 01 90	Hülse -	2,00	2
	15 09 28 10 143 90	Begrenzungsring Ø 38 x 8 mm -	1,00	60
	14 09 12 12 054 90	Griffaufnahme Ø 28,50 x 16 mm -	1,00	2
	20 09 30 30 157 90	Befestigung Senkschraube mit Innensechskant M3 x 6 mm -	4,00	2
	28 09 28 10 151 90	Einsatz bis 42°C Ø 38 x 8 mm -	1,00	60
	18 09 31 11 134 90	Befestigung Gewindestift mit Innensechskant mit Spitze M4 x 10 mm -	1,00	2