







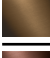

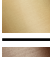





25 023 360

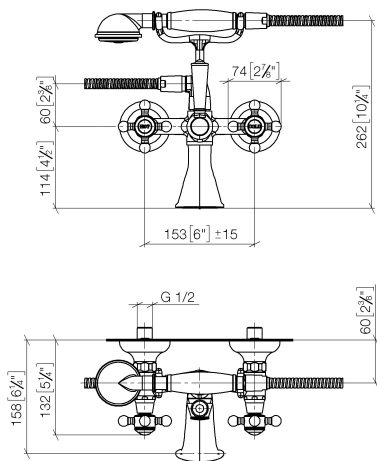


- Ausladung 160 mm
- Handbrause: COMPACT RAIN, Durchfluss max. 9 l/min (bei 3 Bar)
- Auslauf: rechteckiger Normalstrahl
- Brausehalter
- Drehumstellung Wanne/Brause
- Rosette Ø 70 mm
- Anschluss 1/2"
- Stichmaß 153 mm
- Metallbrauseschlauch 1250 mm mit integriertem Verdrehschutz
- Durchfluss Auslauf max. 26 l/min

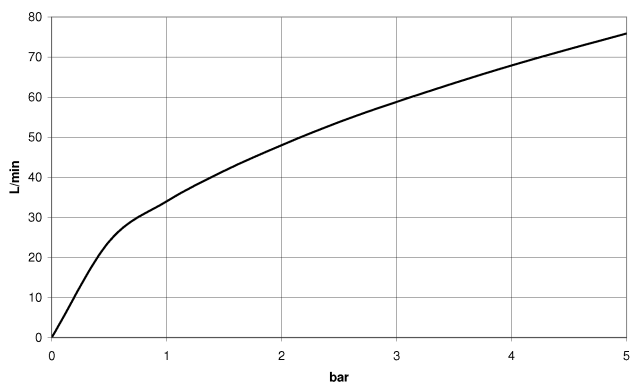
Eigensicher gegen Rückfließen.

	Platin gebürstet	25 023 360-06
	Chrom	25 023 360-00
	Chrom	25 023 360-00 0030
	Gold (23,9kt)	25 023 360-01
	bronze	25 023 360-02
	Platin	25 023 360-08
	Messing (23kt Gold)	25 023 360-09
	weiß	25 023 360-12
	Dark Brass matt	25 023 360-16
	Dark Bronze matt	25 023 360-17
	Messing gebürstet (23kt Gold)	25 023 360-28
	Bronze gebürstet	25 023 360-42
	Dark Platinum gebürstet	25 023 360-99
	chrom / gold	25 023 360-55

25 023 360  
mm [inches]



**Durchflussdiagramm**



**Codes & Standards**

EN 1717

Scottish Water  
Byelaws

UK Water Supply  
Regulations



MADISON Wannensbatterie für Wandmontage mit Handbrausegarnitur - Platin  
gebürstet

---

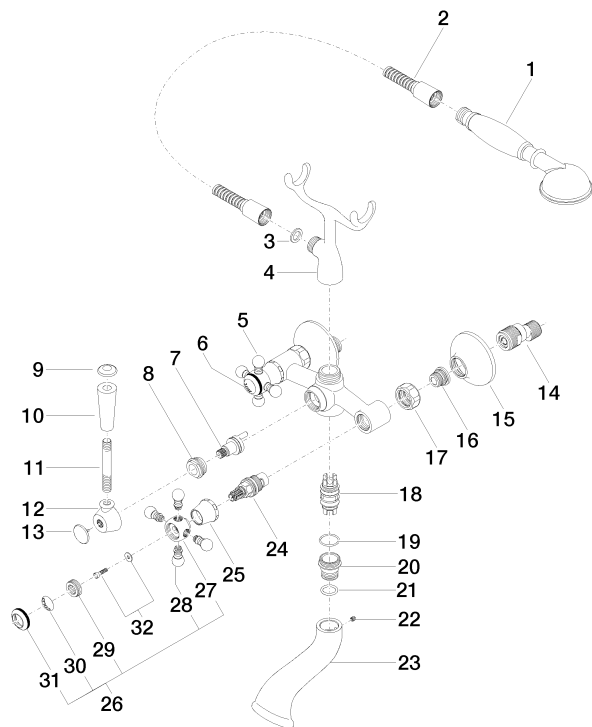
MADISON

25 023 360  
Zertifikate

---

Belgaqua\_21-378-2 WRAS\_240702

25 023 360  
Ersatzteile für die  
anderen  
Oberflächenvarianten  
finden Sie hier:  
Chrom



# MADISON Wannenbatterie für Wandmontage mit Handbrausegarnitur - Platin gebürstet

MADISON

25 023 360

## Ersatzteilstückliste

Nr.	Artikelnummer	Benennung	Verbaumenge	Lieferzeit
14	04 11 04 030 00 90	S-Anschluss mit Schalldämpfer und Dichtung 1 Paar G1/2 x G3/4 -	2,00	2
18	90 21 10 010 00 90	Umstellung -	1,00	2
23	09 11 06 033 20-06	Auslauf 125 x 89 x 67 mm - Platin gebürstet	1,00	-
Ersatzteil nicht mehr bestellbar, bitte bestellen Sie den Nachfolgeartikel				
24	90 90 03 131 00 90	Oberteil , rechtsschließend 1/2" -	2,00	2
29	09 20 83 006 90	Griff Ø 21 x 7,5 mm -	2,00	2
9	09 30 30 062-06	Abdeckung Ø 24 x 8 mm - Platin gebürstet	1,00	10
10	11 170 370-06	MADISON Hebeleinsatz - Platin gebürstet	1,00	10
20	09 24 03 123 20 90	Nippel Ø 28 x 27 mm -	1,00	2
5	04 20 36 002 07-06	Griff Hot - Platin gebürstet	1,00	10
21	09 14 10 022 90	O-Ring EPDM 70 16,0 x 2,5 mm -	1,00	2
19	90 14 10 056 00 90	O-Ring EPDM 70 21,45 x 1,78 mm -	1,00	2
17	09 23 30 010-06	Befestigung Überwurfmutter 3/4" - Platin gebürstet	2,00	10
3	90 14 20 002 00 90	Dichtung Vf 3110, 18,5 x 12,0 x 2,0 mm -	1,00	2
27	09 20 36 002-06	Griff Ø 29,5 x 30 mm - Platin gebürstet	2,00	10
11	09 28 22 013 90	Befestigung Ø 10 x 75 mm -	1,00	2
2	28 104 970-06	Metall-Brauseschlauch 1/2" x 1/2" x 1250 mm - Platin gebürstet	1,00	2
28	09 20 36 004-06	Griff 15 x 15 x 28 mm - Platin gebürstet	8,00	10
30	09 26 01 010 90	Abdeckung Porzellanplättchen COLD -	1,00	2
16	04 29 05 014 00 90	Anschluss M18 x 1,5 -	2,00	2
31	09 20 36 005-06	Griff Ø 28 x 7 mm - Platin gebürstet	2,00	10
6	09 26 01 011 90	Abdeckung Porzellanplättchen HOT -	1,00	2
26	04 20 36 002 06-06	Griff Cold - Platin gebürstet	1,00	10
22	90 31 11 030 00 90	Befestigung Gewindestift mit Innensechskant mit Ringschneide M5 x 5 mm -	1,00	2
1	28 002 970-06	MADISON Metall-Handbrause mit Porzellangriff (weiß) - Platin gebürstet	1,00	10
7	90 15 01 001 00 90	Umstellung -	1,00	2
4	04 17 20 010 00-06	Halter 160 x 180 x 55 mm - Platin gebürstet	1,00	-
Ersatzteil nicht mehr bestellbar, bitte bestellen Sie den Nachfolgeartikel				
32	04 30 30 029 00 90	Befestigung diebstahlgesichert -	2,00	2
25	09 21 02 055-06	Haube 24 x 29 x 30 mm - Platin gebürstet	2,00	10
13	09 30 30 064-06	Abdeckung Ø 25,5 x 15 mm - Platin gebürstet	1,00	10
8	09 23 10 007 90	Befestigung Mutter M24 x 1,5 mm -	1,00	2
12	09 18 20 011-06	Mitnehmer 43 x 21 x 36 mm - Platin gebürstet	1,00	10
15	09 27 39 010-06	Rosette Ø 70 x 31 mm - Platin gebürstet	2,00	-
Ersatzteil nicht mehr bestellbar, bitte bestellen Sie den Nachfolgeartikel				