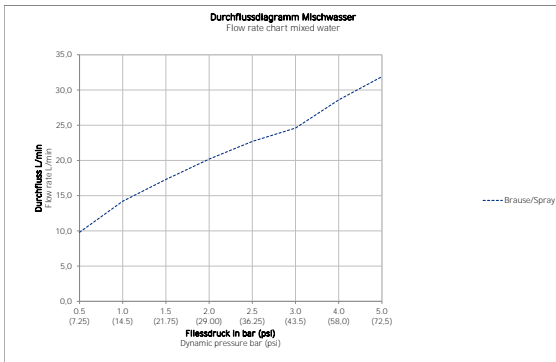
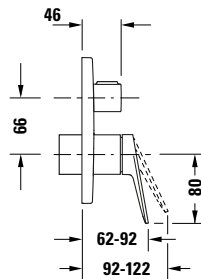
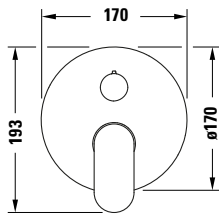


Einhebel-Brausemischer Unterputz

Basis Angaben

Langbezeichnung	Duravit Wave Einhebel-Brausemischer Unterputz Chrom Hochglanz – WA4210012010
-----------------	--

Spezifikationen
Wasseranschluss

Anschlussart Wasseranschluss	Grundkörper
Temperaturregelung	Keramikmischsystem
Verbraucher/Umsteller	Umstellventil
Anzahl Verbraucher	2
Form Rosette	Rund
Durchflussmenge (3 bar)	22,5 l/min
Min. Empfohlener Betriebsdruck	1 bar
Max. Empfohlener Betriebsdruck	5 bar

Farbe

Farbwert	Chrom
Glanzgrad	Hochglanz

Features

Geeignet für Durchlauferhitzer	✓
--------------------------------	---

Lieferumfang

Inkl. Sichtteile	✓
Inkl. Funktionseinheit	✓

Passende Produkte
Passende Artikel

Passende Artikel finden Sie auf unserer Webseite.

Notwendige Artikel

	Grundkörper # GK090000000 Brausen und Zubehör
	Grundkörper # GK0900001000 Brausen und Zubehör

Beschreibungstexte

Ausschreibungstext	Duravit Wave Einhebel-Brausemischer Unterputz Chrom Hochglanz, Oberflächenbehandlung: Verchromt, Form: Rund, Griffvariante: Hebelgriff, Anzahl Griffe: 2, Bedienungsart: Mechanisch, Durchflussmenge (3 bar): 22,5 l/min, Min. Empfohlener Betriebsdruck: 1 bar, Temperaturregelung: Keramikmischsystem, Anzahl Verbraucher: 2, Umstellung Verbraucher: Kopfbrause, Handbrause, Geeignet für Durchlauferhitzer, Anschlussart Wasseranschluss: Grundkörper, EAN Nr.: 4067116105674, Artikelgewicht: 2,2 kg, Abmessungen (Breite / Länge x Tiefe / Breite x Höhe): 170 x 92 x 193 mm, Artikel Nr.: WA4210012010, Geräuschklasse: I
--------------------	--

Wave # WA4210012010

Design by Duravit

Einhebel-Brausemischer Unterputz

Weitere Informationen finden Sie hier



<https://pro.duravit.de/p/WA4210012010>