







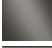
MADISON Eckventil - Messing (23kt Gold)

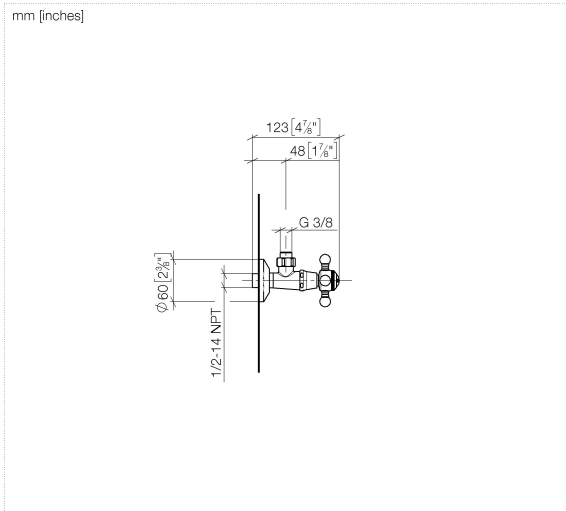
MADISON

22 900 360 Produktversion bis 01.05.2024

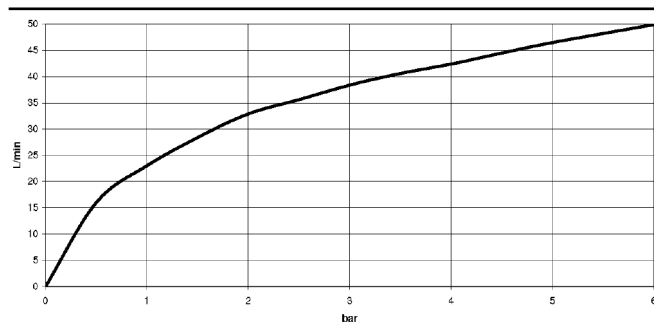
- Rosette Ø 60 mm
- Porzellanplättchen COLD



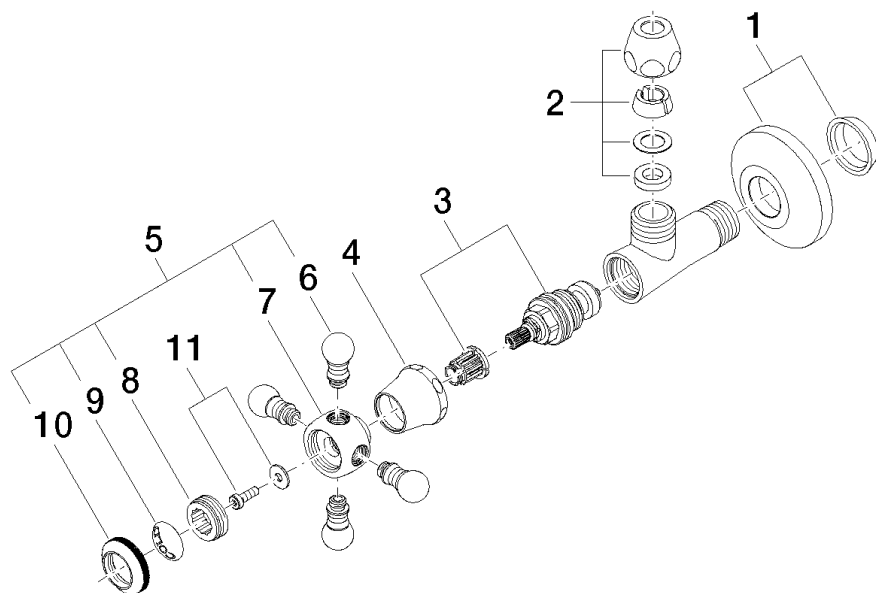
	Messing (23kt Gold)	22 900 360-09
	Chrom	22 900 360-00
	Platin gebürstet	22 900 360-06
	Platin	22 900 360-08
	Messing gebürstet (23kt Gold)	22 900 360-28
	Dark Brass gebürstet (PVD)	22 900 360-39
	Bronze gebürstet (PVD)	22 900 360-42
	Dark Platinum gebürstet	22 900 360-99



Durchflussdiagramm



Ersatzteile für die
anderen
Oberflächenvarianten
finden Sie hier:
Chrom



Ersatzteilstückliste

Nr.	Artikelnummer	Benennung	Verbaumenge	Lieferzeit
6	09 20 36 004-09	Griff 15 x 15 x 28 mm - Messing (23kt Gold)	4,00	40
4	09 21 02 055-09	Haube 24 x 29 x 30 mm - Messing (23kt Gold)	1,00	40
1	04 27 01 003 00-09	Rosette Ø 60 x 15 mm - Messing (23kt Gold)	1,00	40
9	09 26 01 010 90	Abdeckung Porzellanplättchen COLD -	1,00	2
8	09 20 83 006 90	Griff Ø 21 x 7,5 mm -	1,00	2
11	04 30 30 029 00 90	Befestigung diebstahlgesichert -	1,00	2
7	09 20 36 002-09	Griff Ø 29,5 x 30 mm - Messing (23kt Gold)	1,00	40
5	04 20 36 002 06-09	Griff Madison Cold - Messing (23kt Gold)	1,00	40
3	90 90 03 023 01 90	Oberteil Fettkammer 1/2" -	1,00	2
10	09 20 36 005-09	Griff Ø 28 x 7 mm - Messing (23kt Gold)	1,00	40
2	90 23 30 040 00-09	Verschraubung - Messing (23kt Gold)	1,00	40