

## MEM Wannen-Schwallauslauf ohne Umstellung für Standmontage - Messing gebürstet (23kt Gold)

MEM

13 630 740 Produktversion ab 01.04.2025



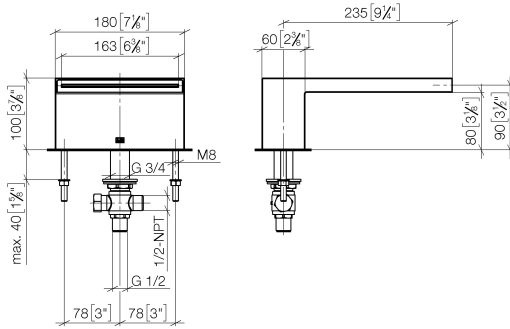
- Ausladung 235 mm
- Schwall
- Armaturenhöhe 100 mm
- Höhe bis Luftsprudler 80 mm
- Bohrungsdurchmesser 32 mm
- Anschluss 1/2"
- Durchfluss max. 26,5 l/min bei 3 bar Fließdruck

	Messing gebürstet (23kt Gold)	13 630 740-28
	Chrom	13 630 740-00
	Platin gebürstet	13 630 740-06
	Platin	13 630 740-08
	Dark Chrome	13 630 740-19
	Light Gold gebürstet (PVD)	13 630 740-27
	Dark Brass gebürstet (PVD)	13 630 740-39
	Bronze gebürstet (PVD)	13 630 740-42
	Champagne gebürstet (22kt Gold)	13 630 740-46
	Champagne (22kt Gold)	13 630 740-47
	Dark Platinum gebürstet	13 630 740-99

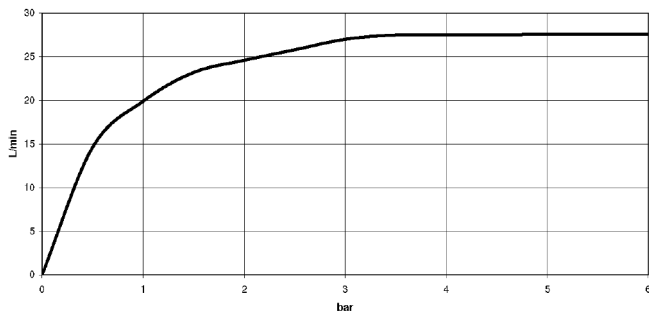
# MEM Wannen-Schwallauslauf ohne Umstellung für Standmontage - Messing gebürstet (23kt Gold)

MEM

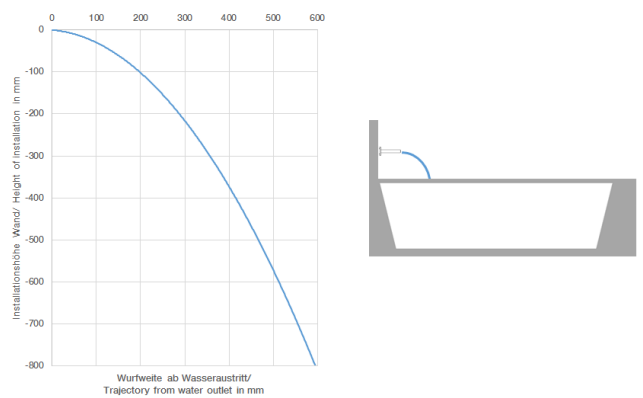
13 630 740 Produktversion ab 01.04.2025  
mm [inches]



Durchflussdiagramm



Wurfweitendiagramm



## Codes & Standards

ASME A112.18.1 cUPC DIN 4109 ISO 3822

Scottish Water  
Byelaws

UK Water Supply  
Regulations

Ü-Zeichen



MEM Wannen-Schwallauslauf ohne Umstellung für Standmontage - Messing  
gebürstet (23kt Gold)

MEM

13 630 740   Produktversion ab 01.04.2025  
Zertifikate und Nachhaltigkeit

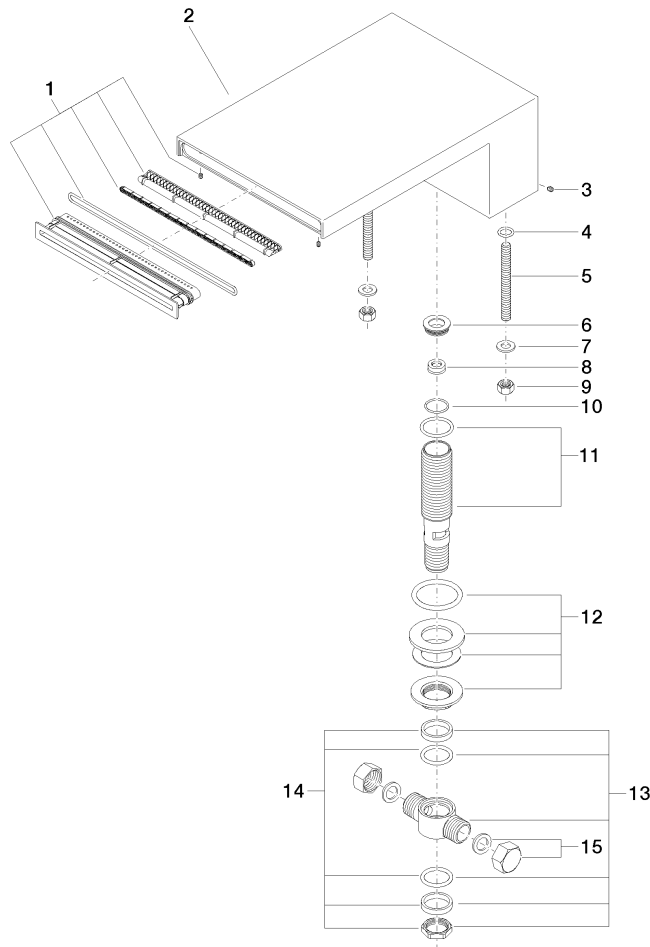
WRAS_240502	LGA_19	EPD-DOR-20230287 IAPMO_4976 ( -IBA-DE Umwelt- Produktdeklaration
-------------	--------	--

# MEM Wannen-Schwallauslauf ohne Umstellung für Standmontage - Messing gebürstet (23kt Gold)

MEM

13 630 740 Produktversion ab 01.04.2025

Ersatzteile für die  
anderen  
Oberflächenvarianten  
finden Sie hier:  
Chrom



## Ersatzteilstückliste

Nr.	Artikelnummer	Benennung	Verbaumenge	Lieferzeit
14	90 23 10 012 00 90	Befestigung Verteiler 1/2" + 3/4" -	1,00	2
12	04 23 10 004 04 90	Befestigung mit Dichtungen Ø 45 mm, 3/4" -	1,00	2
6	09 24 04 246 20 90	Nippel Ø 24 x 7 mm -	1,00	2
2	09 11 74 040-28	Auslauf 180 x 100 x 265 mm - Messing gebürstet (23kt Gold)	1,00	20
3	09 31 11 044 90	Befestigung Gewindestift mit Innensechskant mit Ringschneide M4 x 5 mm -	1,00	2
8	09 23 01 057 90	Durchflussbegrenzer rot 26,5 l/min. -	1,00	2
15	04 21 02 006 00 92	Kappe mit Dichtung Verschraubung 1/2" -	2,00	2
1	90 29 03 059 00 90	Strahlformer 175 x 20 x 35 mm -	1,00	2
10	09 14 10 140 90	O-Ring 18,0 x 1,5 mm -	1,00	2
7	09 30 11 045 90	Unterlegscheibe Ø 8,4 -	2,00	2
11	90 30 01 033 00 90	Anschluss Ø 28 x 126 mm -	1,00	2
5	09 31 11 011 90	Befestigung Gewindebolzen M8 x 80 mm -	2,00	2
13	90 17 11 020 10 90	Verteiler komplett -	1,00	2
9	09 23 10 023 90	Befestigung Mutter M8 -	2,00	2
4	09 14 10 008 90	O-Ring 10,0 x 2,0 mm -	2,00	2