

35 860 970 90 Produktversion bis 11.11.2021



- 2x Anschluss IG 1/2"
- 1x Abgang IG 1/2" für Wandauslauf
- 1x Abgang IG 1/2"
- 2x Rohbau-Schutzhauben
- Wasserschutz-Manschette
- Schalldämmung
- Stichmaß 100 mm

Empfohlenes Zubehör



Verlängerung 20 mm - 12 869 970 90
 •Nicht geeignet zur Kombination mit
 META PURE (36 86X 664-FF).

Empfohlenes Zubehör

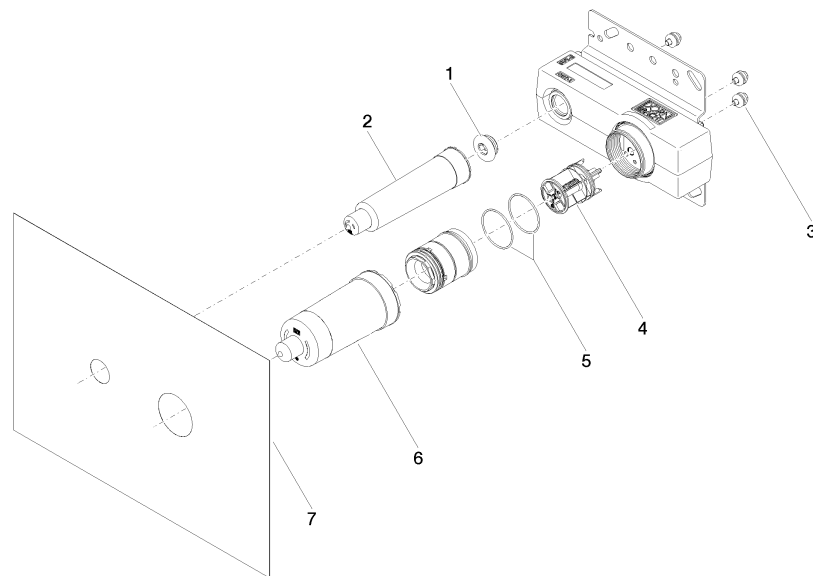


Verlängerung 20 mm - 12 870 970 90
 •Nur mit den Endmontagebausätzen
 36 86X 664-FF.

Empfohlenes Zubehör



**Adapter für vertauschte
 Wasseranschlüsse -** 12 880 970 90
 •Nicht geeignet zur Kombination mit
 META PURE (36 86X 664-FF).



Ersatzteilstückliste

Nr.	Artikelnummer	Benennung	Verbaumenge	Lieferzeit
6	09 21 02 176 90	Bauschutzkappe für Unterputz Einhebelmischer Ø 55 x 136 mm -	1,00	-
Ersatzteil nicht mehr bestellbar, bitte bestellen Sie den Nachfolgeartikel				
	09210218290	Bauschutzkappe für Unterputz Einhebelmischer Ø 55 x 136 mm -		
1	04 31 20 006 00 90	Stopfen 1/2" -	1,00	2
3	90 23 01 091 00 90	Befestigungssatz Schraube / Mutter mit Dämpfung Ø 127 x Ø 6 x 8 mm -	3,00	2
7	04 14 03 074 01 90	Dichtung -	1,00	2
5	09 14 10 190 90	O-Ring EPDM 70 38,0 x 1,5 mm -	2,00	2
4	90 31 20 107 00 90	Stopfen 10 x 38 x 10 mm -	1,00	2
2	09 21 02 173 90	Rohbauschutzkappe für Unterputzventil Ø 37 x 149 mm -	1,00	2