

VAIA Schlauchbrausegarnitur für Wannenrand- bzw. Fliesenrandmontage - Dark Platinum gebürstet

VAIA

27 702 809 Produktversion von 13.03.2017 bis 15.05.2020



- COMPACT RAIN, Durchfluss max. 6,8 l/min (bei 3 Bar)
- mit Antikalk-System
- Rosette Ø 60 mm
- Bohrungsdurchmesser 32 mm
- Metallbrauseschlauch 1750 mm mit integriertem Verdreherschutz

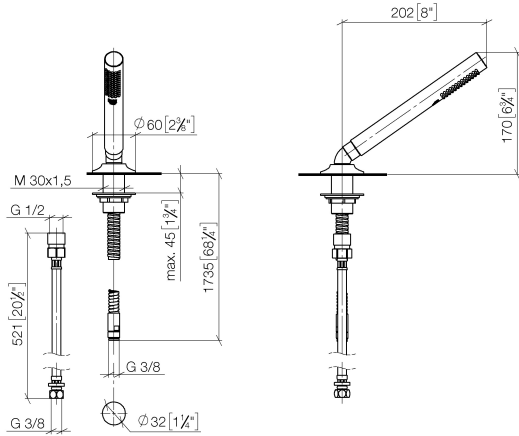
Eigensicher gegen Rückfließen.

| | | |
|---|---------------------------------|---------------|
|  | Dark Platinum gebürstet | 27 702 809-99 |
|  | Chrom | 27 702 809-00 |
|  | Platin gebürstet | 27 702 809-06 |
|  | Platin | 27 702 809-08 |
|  | Dark Chrome | 27 702 809-19 |
|  | Light Gold gebürstet (PVD) | 27 702 809-27 |
|  | Messing gebürstet (23kt Gold) | 27 702 809-28 |
|  | Dark Brass gebürstet (PVD) | 27 702 809-39 |
|  | Bronze gebürstet (PVD) | 27 702 809-42 |
|  | Champagne gebürstet (22kt Gold) | 27 702 809-46 |
|  | Champagne (22kt Gold) | 27 702 809-47 |

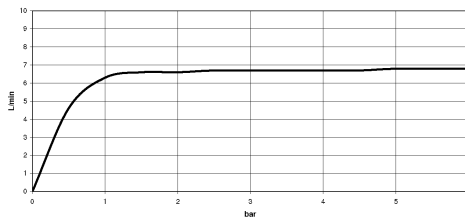
VAIA Schlauchbrausegarnitur für Wannenrand- bzw. Fliesenrandmontage - Dark Platinum gebürstet

VAIA

27 702 809 Produktversion von 13.03.2017 bis 15.05.2020
mm [inches]



Durchflussdiagramm



Codes & Standards

| | | | |
|----------------|------------------------|-----------------------------|-----------|
| ASME A112.18.1 | cUPC | DIN 4109 | EN 1717 |
| ISO 3822 | Scottish Water Byelaws | UK Water Supply Regulations | Ü-Zeichen |



VAIA Schlauchbrausegarnitur für Wannenrand- bzw. Fliesenrandmontage - Dark Platinum gebürstet

VAIA

27 702 809 Produktversion von 13.03.2017 bis 15.05.2020

Zertifikate und Nachhaltigkeit

LGA_28

Belgaqua_22_282_2 WRAS_2209

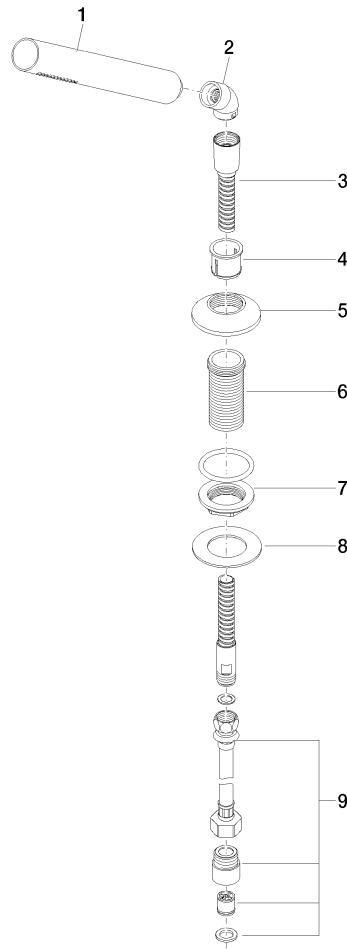
EPD-DOR-20230287 IAPMO_4976 (
-IBA-DE Umwelt-
Produktdeklaration

VAIA Schlauchbrausegarnitur für Wannenrand- bzw. Fliesenrandmontage - Dark Platinum gebürstet

VAIA

27 702 809 Produktversion von 13.03.2017 bis 15.05.2020

Ersatzteile für die
anderen
Oberflächenvarianten
finden Sie hier:
Chrom



Ersatzteilstückliste

| Nr. | Artikelnummer | Benennung | Verbaumenge | Lieferzeit |
|-----|--------------------|--|-------------|------------|
| 9 | 12 505 970 90 | Druckschlauch 1/2" x 3/8" x 500 mm - | 1,00 | 2 |
| 3 | 28 322 970-99 | Metall-Brauseschlauch 1/2" x 3/8" x 1750 mm - Dark Platinum gebürstet | 1,00 | 2 |
| 6 | 09 30 01 090-07 | Anschluss Ø 33 x 67 mm - roh vernickelt | 1,00 | 30 |
| 4 | 90 18 40 085 00 90 | Hülse - | 1,00 | 2 |
| 8 | 09 30 11 060 90 | Scheibe 60 x 34 x 2 mm - | 1,00 | 2 |
| 5 | 09 27 80 016-99 | Rosette Ø 60 x 13,5 mm - Dark Platinum gebürstet | 1,00 | 20 |
| 2 | 90 24 04 019 00-99 | Bogen 35° 1/2" x 1/2" - Dark Platinum gebürstet | 1,00 | 20 |
| 7 | 04 23 10 032 46 90 | Befestigung mit Dichtungen M30 x 1,5 - | 1,00 | 2 |
| 1 | 90 12 11 140 41-99 | Stabhandbrause 6,8 l/min - Dark Platinum gebürstet | 1,00 | 20 |