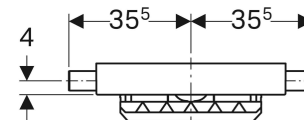
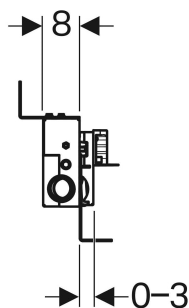
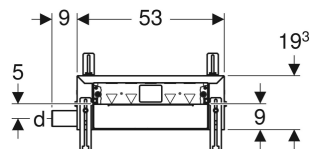
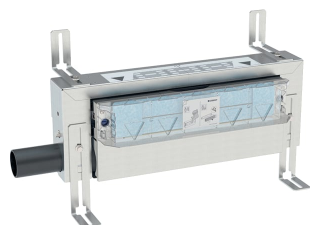


# Geberit Kombifix Element für Dusche, mit CleanWall Wandablauf, für Estrichhöhe am Einlauf 90–200 mm



## VERWENDUNGSZWECKE

- Für Massivwände, Trockenbauwände oder Vorwände im Massiv- und Trockenbau
- Für häusliche Bäder
- Für Estrichhöhen  $\geq 90$  mm am Einlauf
- Zur Entwässerung bodenebener Duschen
- Für Verbundabdichtungen

## EIGENSCHAFTEN

- Güteüberwacht nach EN 1253-3
- Putzstärke 5–30 mm
- Für Fliesenaufbauten auf Boden von 2–26 mm geeignet
- Für Fliesenaufbauten an Wand von 2–35 mm geeignet
- Element höhenverstellbar
- Dichtebene zur spannungsfreien Dichtungsanbindung einstellbar
- Abwasseranschluss seitlich
- Dichtvlies vormontiert

- Dichtvlies umlaufend 10 cm, zur Anbindung von Abdichtsystemen
- Einlaufhöhe des Geruchsverschlusses einstellbar

## TECHNISCHE DATEN

Sperrwasserhöhe (mm) 50 mm

## LIEFERUMFANG

- Anschlussstutzen aus PE-HD,  $\varnothing 50$  mm
- Bauschutzdeckel mit integriertem Einlaufblech
- Befestigungsmaterial

## ZUSÄTZLICH ZU BESTELLEN

- Fertigbauset

## ZUBEHÖR

- Geberit Übergangsstück auf PVC

- Geberit Übergangsstück PE-HD auf PVC
- Geberit Kollektorprofil für CleanWall Wandablauf für Dusche
- Geberit Fertigbauset für CleanWall Wandablauf, befliessbar, rahmenlos
- Geberit Fertigbauset für CleanWall Wandablauf, befliessbar, mehrteilig
- Geberit Fertigbauset für CleanWall Wandablauf, Abdeckung aus Edelstahl gebürstet
- Geberit Fertigbauset für CleanWall Wandablauf, Abdeckung aus Edelstahl, verschraubbar
- Geberit Fertigbauset für CleanWall Wandablauf, Abdeckung aus Kunststoff
- Geberit Badewannenanschluss für CleanWall Wandablauf für Dusche
- Geberit Fertigbauset für CleanWall Wandablauf, Abdeckung aus Edelstahl poliert

## INFO

- Bodenfliesen aus Naturstein können sich im Duschbereich verfärben

<i>Art.-Nr.</i>	<i>DN</i>	<i>d, ø</i> <i>mm</i>	<i>Ablaufleistung</i> <i>l/s</i>	<i>B</i> <i>cm</i>	<i>H</i> <i>cm</i>	<i>T</i> <i>cm</i>	<i>VE1</i> <i>St.</i>	<i>VE2</i> <i>St.</i>
457.534.00.1	50	50	0.8	53	19.3	8	1	20