

26 633 892 Produktversion ab 01.04.2024



- Ausladung Standbrause 420 mm
- Kopfbrause: Regenstrahl
- Regenbrause Ø 220 mm
- Regenbrause mit Antikalk-System
- Durchfluss Regenbrause max. 7 l/min (bei 3 Bar)
- Drehumstellung Standbrause/ Handbrause
- Höhe Armatur bis Regenbrause (Unterkante) 1007 mm
- Höhe Armatur bis Oberkante Bogen 1167 mm
- Rosette für Brausehalter Ø 55 mm
- Rosette für Wandbefestigung Ø 57 mm
- Rosette für Brausebatterie Ø 65 mm
- Stichmaß 150 mm ± 13 mm
- Metallbrauseschlauch 1500 mm
- Anschluss 1/2"
- Rohrdurchmesser 20 mm
- mit Leerlauf-Funktion
- Dieses Produkt leistet einen Beitrag zur Erfüllung der Vorgaben von nachhaltigen Gebäudezertifizierungen, z.B. LEED®, BREEAM®, DGNB

Dieser Artikel enthält keine Handbrause!

Eigensicher gegen Rückfließen.


	Schwarz matt	26 633 892-33
	Chrom	26 633 892-00
	Platin gebürstet	26 633 892-06
	Platin	26 633 892-08
	Weiß matt	26 633 892-10
	Dark Brass matt	26 633 892-16
	Dark Bronze matt	26 633 892-17
	Dark Chrome	26 633 892-19
	Light Gold gebürstet	26 633 892-27
	Messing gebürstet (23kt Gold)	26 633 892-28
	Bronze gebürstet	26 633 892-42
	Champagne gebürstet (22kt Gold)	26 633 892-46
	Champagne (22kt Gold)	26 633 892-47
	Chrom gebürstet	26 633 892-93
	Dark Platinum gebürstet	26 633 892-99

26 633 892 Produktversion ab 01.04.2024


Benötigtes Zubehör

	<b>Handbrause - Schwarz matt</b>	28 018 979-33
---	----------------------------------	---------------


Benötigtes Zubehör

	<b>Handbrause FlowReduce - Schwarz matt</b>	28 018 979-33 0010
---	---	-----------------------


Benötigtes Zubehör

	<b>SERIENNEUTRAL Handbrause FlowReduce - Schwarz matt</b>	28 029 979-33 0010
---	---	-----------------------

Benötigtes Zubehör

	<b>Handbrause - Schwarz matt</b>	28 016 979-33
---	----------------------------------	---------------


Benötigtes Zubehör

	<b>Handbrause - Schwarz matt</b>	28 017 979-33
---	----------------------------------	---------------

Benötigtes Zubehör

	<b>Handbrause - Schwarz matt</b>	28 012 979-33
---	----------------------------------	---------------

Benötigtes Zubehör

	<b>Handbrause FlowReduce - Schwarz matt</b>	28 012 979-33 0010
---	---	-----------------------


Benötigtes Zubehör

	<b>SERIENNEUTRAL Handbrause FlowReduce - Schwarz matt</b>	28 027 979-33 0010
---	---	-----------------------


Benötigtes Zubehör

	<b>SERIENNEUTRAL Handbrause FlowReduce - Schwarz matt</b>	28 025 979-33 0010
---	---	-----------------------

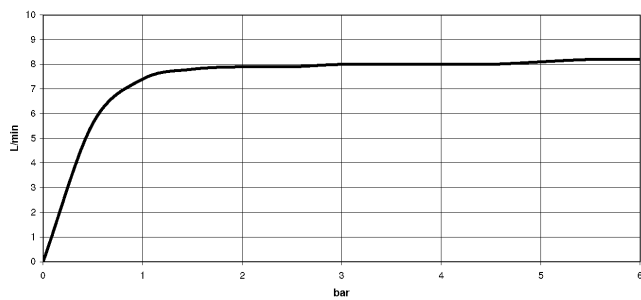
Benötigtes Zubehör

	<b>Handbrause - Schwarz matt</b>	28 015 979-33
---	----------------------------------	---------------

Benötigtes Zubehör

	<b>Handbrause FlowReduce - Schwarz matt</b>	28 016 979-33 0010
---	---	-----------------------

Durchflussdiagramm



Codes & Standards

DIN 4109

EN 1717

ISO 3822

Scottish Water  
Byelaws

UK Water Supply  
Regulations

Ü-Zeichen



## TARA Shower Pipe ohne Handbrause FlowReduce 220 mm - Schwarz matt

---

TARA

26 633 892 Produktversion ab 01.04.2024

### Zertifikate

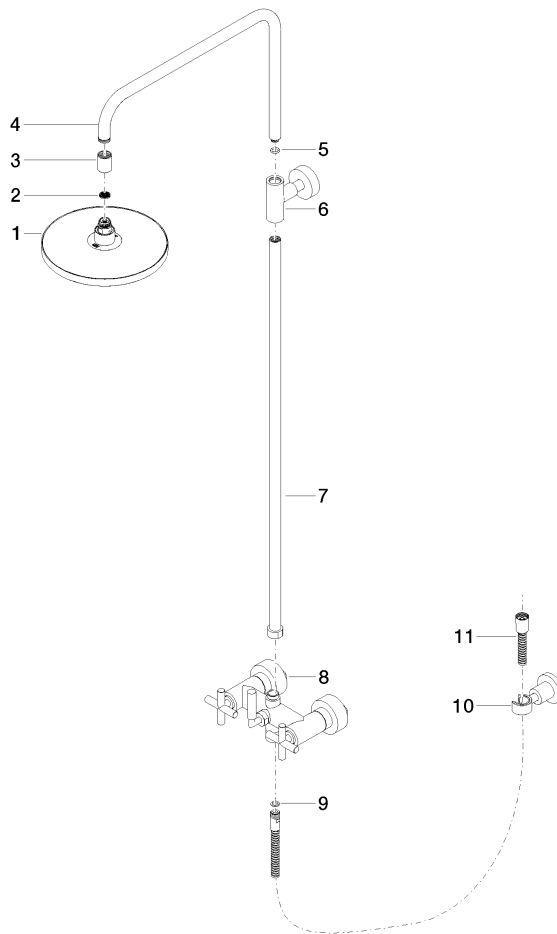
---

Belgaqua\_21-023-2 WRAS\_2204

LGA\_38

26 633 892 Produktversion ab 01.04.2024

Ersatzteile für die  
anderen  
Oberflächenvarianten  
finden Sie hier:  
Chrom



## Ersatzteilstückliste

Nr.	Artikelnummer	Benennung	Verbaumenge	Lieferzeit
7	90 28 22 096 00-33	Rohr 830 mm - Schwarz matt	1,00	30
3	09 24 03 177 20-33	Anschluss Adapter für Regenbrause Ø 25 x 30 mm - Schwarz matt	1,00	30
6	90 17 11 037 00-33	Befestigung für Brause Stand T-Stück - Schwarz matt	1,00	-
Ersatzteil nicht mehr bestellbar, bitte bestellen Sie den Nachfolgeartikel				
9	90 14 20 026 00 90	Dichtung 14 x 8 x 2 mm Centellen WS 3820 -	1,00	2
1	90 12 05 092 20-33	Regenbrause rund Ø 220 mm - Schwarz matt	1,00	30
10	28 050 892-33	TARA Brausehalter - Schwarz matt	1,00	10
5	90 14 10 011 00 90	O-Ring EPDM 70 11,0 x 2,5 mm -	1,00	2
11	28 304 970-33	Metall-Brauseschlauch 1/2" x 3/8" x 1500 mm - Schwarz matt	1,00	30
4	04 28 22 101 20-33	Auslauf 447,5 x 30 x 297 mm - Schwarz matt	1,00	30
2	09 23 01 039 90	Siebichtung Ø 19 x 5,5 mm -	1,00	2
8	04 17 10 020 01-33	Anschluss für Wanne Wand 200 x 215 x 140 mm - Schwarz matt	1,00	30