



- Ausladung Standbrause 450 mm
- schwenkbar 180°
- Kopfbrause: Regenstrahl
- Regenbrause Ø 300 mm
- Regenbrause mit Antikalk-System
- Durchfluss Regenbrause max. 14 l/min (bei 3 Bar)
- Funktion ab: 10 l/min
- Brausehalter mit Rosette Ø 78 mm
- Schubrosetten Ø 55 mm
- Metallbrauseschlauch 1500 mm
- Höhe Armatur bis Oberkante Bogen 2280 mm
- Höhe Armatur bis Regenbrause (Unterkante) 1940 mm
- automatische Umstellung Standbrause/ Handbrause
- Rohrdurchmesser 20 mm
- mit Leerlauf-Funktion

Dieser Artikel enthält keine Handbrause!

**Wasserführende Bausatz-Vormontage an unterer Wandanbindung.
Empfohlener Abstand Unterkante Duschstele-Boden 92 mm.
Eigensicher gegen Rückfließen.**

Dieser Artikel enthält keine Handbrause!

Wasserführende Bausatz-Vormontage an unterer Wandanbindung.

Empfohlener Abstand Unterkante Duschstele-Boden 92 mm.

Eigensicher gegen Rückfließen.


	Platin	26 024 661-08
	Chrom	26 024 661-00
	Platin gebürstet	26 024 661-06
	Dark Chrome	26 024 661-19
	Light Gold (PVD)	26 024 661-26
	Light Gold gebürstet (PVD)	26 024 661-27
	Messing gebürstet (23kt Gold)	26 024 661-28
	Schwarz matt	26 024 661-33
	Gold gebürstet (PVD)	26 024 661-37
	Dark Brass gebürstet (PVD)	26 024 661-39
	Bronze gebürstet (PVD)	26 024 661-42
	Champagne gebürstet (22kt Gold)	26 024 661-46
	Champagne (22kt Gold)	26 024 661-47
	Chrom gebürstet	26 024 661-93
	Dark Platinum gebürstet	26 024 661-99

Duschstele mit Brause-Einhandbatterie ohne Handbrause - Platin

SERIENSPEZIFISC

26 024 661 Produktversion ab 01.10.2023


Benötigtes Zubehör

	UP-Wandbefestigung - •Min. Einbautiefe 78 mm •Max. Einbautiefe 103 mm	35 003 970 90
---	--	---------------


Benötigtes Zubehör

	SERIENNEUTRAL Handbrause FlowReduce - Platin	28 025 979-08 0010
---	---	-----------------------


Benötigtes Zubehör

	SERIENNEUTRAL Handbrause FlowReduce - Platin	28 027 979-08 0010
---	---	-----------------------

Benötigtes Zubehör

	Handbrause - Platin	28 015 979-08
---	----------------------------	---------------

Benötigtes Zubehör

	Handbrause - Platin	28 016 979-08
---	----------------------------	---------------


Benötigtes Zubehör

	Handbrause - Platin	28 018 979-08
---	----------------------------	---------------


Benötigtes Zubehör

	SERIENNEUTRAL Handbrause FlowReduce - Platin	28 029 979-08 0010
---	---	-----------------------


Benötigtes Zubehör

	Handbrause FlowReduce - Platin	28 012 979-08 0010
---	---------------------------------------	-----------------------


Benötigtes Zubehör

	Handbrause FlowReduce - Platin	28 018 979-08 0010
---	---------------------------------------	-----------------------

Benötigtes Zubehör

	Handbrause - Platin	28 017 979-08
---	----------------------------	---------------

Benötigtes Zubehör

	Handbrause FlowReduce - Platin	28 016 979-08 0010
---	---------------------------------------	-----------------------

Benötigtes Zubehör

	Handbrause - Platin •Vierfach verstellbar: COMPACT RAIN, COMPACT SOFT FLOW, COMPACT AQUAPRESSURE FLOW, COMPACT CASCADE, Durchfluss max. l/min (bei 3 Bar) •Brausekopf Ø 120 mm •Weitere Handbrausen finden Sie ab Seite {PAGE}	28 012 979-08
---	---	---------------



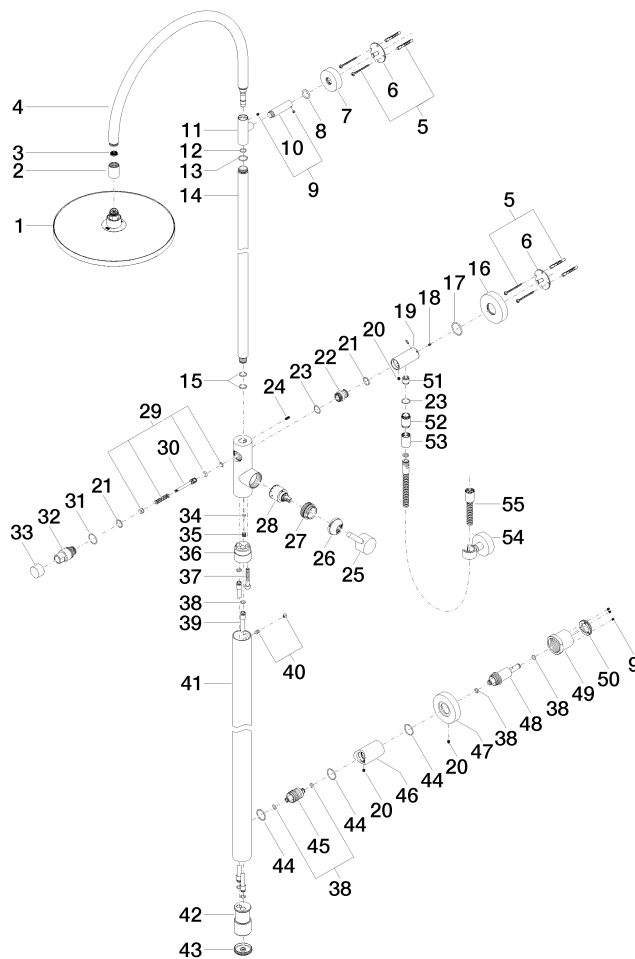
Duschstele mit Brause-Einhandbatterie ohne Handbrause - Platin

SERIENSPEZIFISC

26 024 661 Produktversion ab 01.10.2023

Zertifikate und Nachhaltigkeit

Belgaqua_21-023-2	WRAS_2212	LGA_29	EPD-DOR-20230287	Belgaqua_25-345-2
			-IBA-DE Umwelt-	
			Produktdeklarat	



Ersatzteilstückliste

Nr.	Artikelnummer	Benennung	Verbaumenge	Lieferzeit
20	09 31 11 049 90	Befestigung Gewindestift mit Innensechskant mit Ringschneide M6 x 6 mm -	3,00	2
36	09 24 03 149 10-08	Anschluss Ø 41,9 x 40 mm - Platin	1,00	-
Ersatzteil nicht mehr bestellbar, bitte bestellen Sie den Nachfolgeartikel				
13	09 14 10 122 90	O-Ring EPDM 70 18,6 x 2,0 mm -	1,00	2
23	90 14 10 032 00 90	O-Ring 18,1 x 1,6 mm -	2,00	2
4	90 28 22 082 00-08	Rohr für Brausegarnitur 925 x 463 x 25 mm - Platin	1,00	-
Ersatzteil nicht mehr bestellbar, bitte bestellen Sie den Nachfolgeartikel				
19	09 11 10 081 20-08	Anschluss mit Brauseabgang Ø 30 x 69 mm - Platin	1,00	40
6	09 30 11 103 90	Halter Ø 53 x 19 mm -	2,00	-
Ersatzteil nicht mehr bestellbar, bitte bestellen Sie den Nachfolgeartikel				
50	09 24 77 002 90	Befestigung Spannmutter Ø 40 x 6 mm -	1,00	2
48	09 24 04 210 10 90	Nippel Ø 33 x 105 mm -	1,00	2
37	09 30 30 111 90	Befestigung Zylinderschraube mit Innensechskant M8 x 50 mm -	1,00	2
27	09 24 04 341 90	Mutter	1,00	60
41	04 28 22 034 00-08	Rohr Ø 46 x 955 mm - Platin	1,00	40
12	90 14 10 077 00 90	O-Ring EPDM 70 12,0 x 2,0 mm -	1,00	2
25	90 20 66 017 00-08	Griff	1,00	-

Duschstele mit Brause-Einhandbatterie ohne Handbrause - Platin

SERIENSPEZIFISC

26 024 661 Produktversion ab 01.10.2023

Ersatzteil nicht mehr bestellbar, bitte bestellen Sie den Nachfolgeartikel

42	09 17 11 024 20 90	Anschluss Verteiler Duschstele Ø 42 x 55 mm -	1,00	-
Ersatzteil nicht mehr bestellbar, bitte bestellen Sie den Nachfolgeartikel				
45	09 24 04 215 20 90	Nippel Ø 28,5 x 60 mm -	1,00	2
49	09 21 02 128 90	Haube/Hülse Spannhülse Ø 50 x 46 mm -	1,00	2
9	90 31 11 030 00 90	Befestigung Gewindestift mit Innensechskant mit Ringschneide M5 x 5 mm -	1,00	2
44	90 14 10 063 00 90	O-Ring EPDM 70 26,0 x 2,0 mm -	3,00	2
24	09 31 11 024 90	Befestigung Gewindestift mit Innensechskant mit Ringschneide M5 x 12 mm -	1,00	2
30	09 31 09 102 20-08	Zugstange für Umstellung Ø 12 x 70 mm - Platin	1,00	-

Ersatzteil nicht mehr bestellbar, bitte bestellen Sie den Nachfolgeartikel

21	90 14 10 010 00 90	O-Ring EPDM 70 17,0 x 2,0 mm -	2,00	2
47	09 27 88 008-08	Rosette Ø 78 x 18 mm - Platin	1,00	40
16	09 27 88 010-08	Rosette Ø 78 x Ø 30,3 x 18 mm - Platin	1,00	40
46	09 11 10 080 20-08	Anschluss Ø 40 x 68 mm - Platin	1,00	40
18	09 31 11 061 90	Befestigung Gewindestift mit Innensechskant mit Ringschneide M4 x 10 mm -	2,00	2
7	09 27 89 000-08	Rosette Ø 57 x Ø 19 x 18 mm - Platin	1,00	40
1	04 12 05 091 00-08	Regenbrause rund Ø 300 mm - Platin	1,00	40
22	09 24 03 162 20 90	Nippel Ø 25 x 30 mm -	1,00	2
33	09 20 88 002-08	Zugknopf Ø 30 x 20 mm - Platin	1,00	40
26	09 28 30 042-08	Haube	1,00	60
3	09 23 01 039 90	Siebichtung Ø 19 x 5,5 mm -	1,00	2
8	09 14 10 006 90	O-Ring 18,0 x 3,5 mm -	1,00	2
5	05 30 31 025 00 90	Befestigung Schraube Halbrundkopf 4,5 x 60 mm -	2,00	2
28	90 15 05 064 00 90	EHM Kartusche Ø 35 mm x 58,6 mm -	1,00	2
34	09 14 10 132 90	O-Ring EPDM 70 6,0 x 1,5 mm -	1,00	2
29	90 16 02 023 00 90	Umstellung Reparaturset Wanne Stand 15 x 50 x 15 mm -	1,00	2
15	90 14 10 055 00 90	O-Ring EPDM 70 15,0 x 2,0 mm -	2,00	2
40	04 31 20 034 00 90	Stopfen Abdeckung mit Gewindestift -	1,00	2
54	28 050 920-08	CIRCLE Brausehalter - Platin	1,00	-

Ersatzteil nicht mehr bestellbar, bitte bestellen Sie den Nachfolgeartikel

14	04 28 22 134 20-08	Auslauf Ø 25 x 800 mm - Platin	1,00	40
43	09 21 02 132-08	Abdeckung Ø 44 x 8 mm - Platin	1,00	40
38	09 14 10 139 90	O-Ring EPDM 70 9,0 x 2,0 mm -	6,00	2
10	09 11 10 083-08	Anschluss Ø 18 x 70 mm - Platin	1,00	40
53	90 21 02 069 00-08	Haube / Hülse M20 x 1 - Platin	1,00	40
32	09 21 34 081 20-08	Umstellung Ø 30 x 56 mm - Platin	1,00	40
2	09 24 03 163 20-08	Anschluss Ø 25 x 32 mm - Platin	1,00	40
39	04 28 22 038 00 90	Halter Brausehalter für Standarmaturen -	2,00	2
35	09 31 20 027 10-00	Stopfen M8 x 1 - Chrom	1,00	10
55	90 30 02 072 00-08	Metall-Brauseschlauch 1/2" x 3/8" x 1250 mm - Platin	1,00	40
52	09 24 03 115 20-08	Nippel Ø 22 x 33 mm - Platin	1,00	40
11	09 17 11 049-08	Anschluss T-Stück Ø 25 x 75 mm - Platin	1,00	-

Ersatzteil nicht mehr bestellbar, bitte bestellen Sie den Nachfolgeartikel

31	09 14 10 112 90	O-Ring 24,0 x 2,0 mm -	1,00	2
17	09 14 10 101 90	O-Ring EPDM 70 30,0 x 2,5 mm -	1,00	2
51	90 23 01 141 00 90	Rückflussverhinderer -	1,00	2