

CYO Waschtisch-Dreilochbatterie mit Ablaufgarnitur ohne Designelement - Chrom

CYO

20 710 811 Produktversion ab 01.04.2025



- Ausladung 133 mm
- starrer Auslauf
- rechteckiger luftangereicherter Strahl
- Armaturenhöhe 180 mm
- Höhe bis Luftsprudler 128 mm
- Bohrungsdurchmesser Auslauf 35 mm
- Bohrungsdurchmesser Seitenventil 32 mm
- Griff Ø 60 mm
- Durchfluss max. 4,5 l/min
- bleifrei
- Dieses Produkt leistet einen Beitrag zur Erfüllung der Vorgaben von nachhaltigen Gebäudezertifizierungen, z.B. LEED®, BREEAM®, DGNB

ACHTUNG: Die Griffeinsätze müssen separat zu den Armaturen bestellt werden!

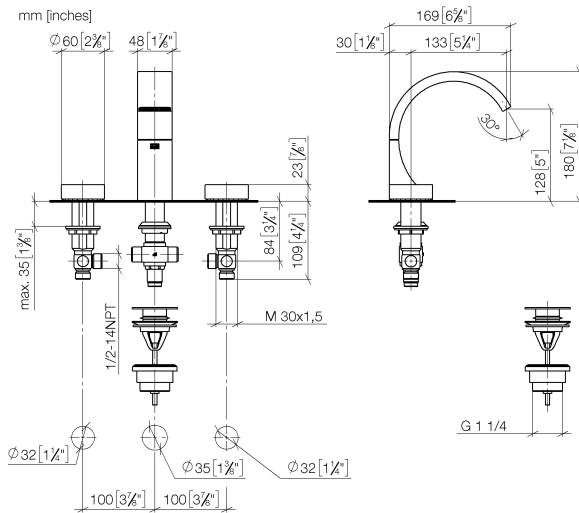
| | | |
|--|---|---------------|
|  | Chrom | 20 710 811-00 |
|  | Platin gebürstet | 20 710 811-06 |
|  | Dark Chrome | 20 710 811-19 |
|  | Light Gold gebürstet | 20 710 811-27 |
|  | Messing gebürstet (23kt Gold) | 20 710 811-28 |
|  | Platin / Platin gebürstet | 20 710 811-36 |
|  | Gold gebürstet (PVD) | 20 710 811-37 |
|  | Messing / Messing gebürstet (23kt Gold) | 20 710 811-38 |
|  | Bronze gebürstet | 20 710 811-42 |
|  | Dark Platinum gebürstet | 20 710 811-99 |

CYO Waschtisch-Dreilochbatterie mit Ablaufgarnitur ohne Designelement - Chrom

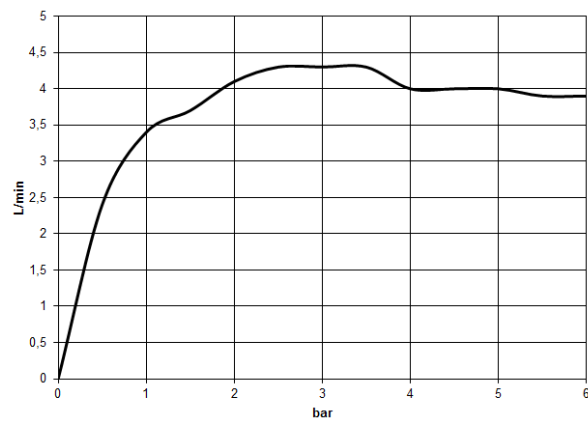
CYO

20 710 811 Produktversion ab 01.04.2025

mm [inches]



Durchflussdiagramm



Codes & Standards

DIN 4109

ISO 3822

Scottish Water
Byelaws

UK Water Supply
Regulations

Ü-Zeichen

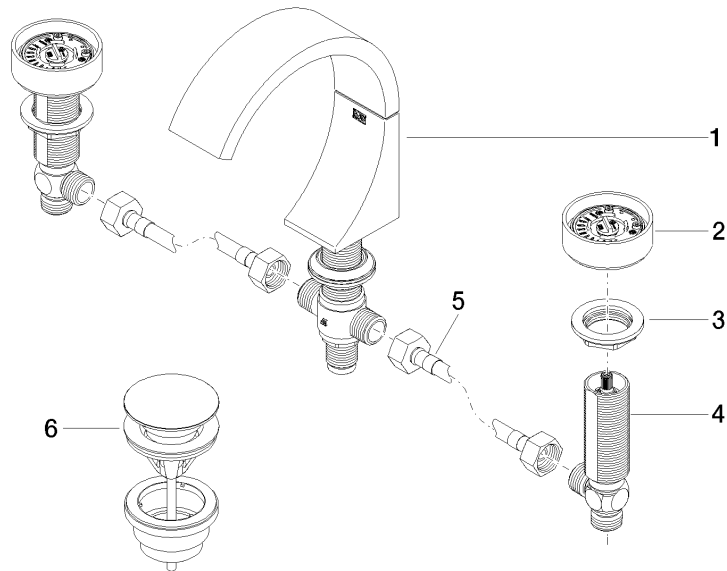


CYO Waschtisch-Dreilochbatterie mit Ablaufgarnitur ohne Designelement -
Chrom

CYO

20 710 811 Produktversion ab 01.04.2025
Zertifikate und Nachhaltigkeit

| | | |
|-----------|--------|---|
| WRAS_2111 | LGA_38 | EPD-DOR-20230287 -IBA-DE Umwelt- Produktdeklaration |
|-----------|--------|---|



Ersatzteilstückliste

| Nr. | Artikelnummer | Benennung | Verbaumenge | Lieferzeit |
|-----|--------------------|--|-------------|------------|
| 1 | 13 715 811-00 | CYO Waschtisch-Stand-Auslauf ohne Ablaufgarnitur - Chrom | 1,00 | 10 |
| 6 | 10 125 970-00 | Ablaufgarnitur mit Druckverschluss 1 1/4" - Chrom | 1,00 | 2 |
| 5 | 04 30 04 096 00 90 | Druckschlauch mit Überwurfmutter 1/2" x 1/2" x 400 mm | 2,00 | 2 |
| 4 | 04 17 11 055 61 90 | Seitenteil - | 2,00 | 2 |
| 2 | 90 18 40 290 00-00 | Drehgriff ohne Designelement 140 x 95 x 90 mm - Chrom | 2,00 | 10 |
| 3 | 04 30 11 038 67 90 | Befestigung mit Dichtung M30 x 1,5 mm - | 2,00 | 2 |