

VSH Tectite Sprint T-Stück i/i/i 28

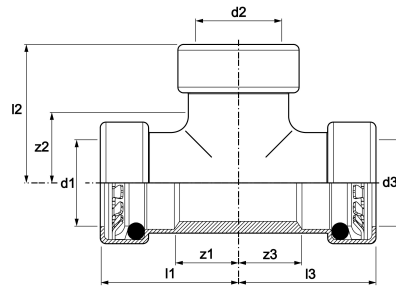
VSH Tectite Sprint TT24 ist ein T-Stück mit drei Steckanschlüssen. Durch den Einsatz von VSH Tectite verwenden Sie eine erstklassige Steckverbindung mit einzigartiger Technologie. VSH Tectite bietet eine Rohrleitung, die für häusliche und leicht gewerbliche Anwendungen geeignet ist.

- schnelle Installation
- Elektrisch leitend
- keine Arbeiten mit offener Flamme
- ausgestattet mit allen relevanten Zulassungen

VSH Tectite Kupfer unlösbare Steckfittings aus Kupfer, Werkstoff-Nr. CW024A nach DIN EN 1254 und DIN EN 12449 oder DR-Messing, Werkstoff-Nr. CW626 nach DIN EN 12164. Geprüft nach DVGW-Arbeitsblatt W 534, DVGW-Zulassungsnummer für Trinkwasserinstallationen: DW-8501BQ0271. Mit werkseitig eingelegtem EPDM O-Ring. Dimension 12 bis 54mm. Zur Verbindung von Kupferrohren nach DIN EN 1057 und DVGW-Arbeitsblatt GW 392 Dauerhaft dichte Steckverbindung, Unterputz einsetzbar. Temperaturbeständigkeit -20 bis 114 Grad, Druckbeständigkeit 16bar bei 30 Grad. Anwendungsgebiete: Trinkwasserinstallation nach EN 806 und DIN 1988, Brauch- und Regenwasserinstallation, Heizungsinstallation nach DIN EN 12828, geschlossene Kühlkreisläufe, Druckluftinstallation nach DIN ISO 8573-1.

Produktanwendung:

Trinkwasser, Heizung, Kühlung



Nummer 4758238

Type TT24

Produkteigenschaften

| | | | |
|-----------------------------------|-------------------------|--------------------------------------|----------------------|
| Werkstoff des Anschlusses 1 | Kupfer | Winkel | 90 Grad |
| Werkstoffgüte Anschluss 1 | Cu-DHP (CW024A) | Rohraußendurchmesser Anschluss 1 | 28 Millimeter |
| Oberflächenschutz Anschluss 1 | unbehandelt | Wanddicke Anschluss 1 | 0,9 Millimeter |
| Oberflächenbehandlung Anschluss 1 | unbehandelt | Rohraußendurchmesser Anschluss 2 | 28 Millimeter |
| Werkstoff des Anschlusses 2 | Kupfer | Wanddicke Anschluss 2 | 0,9 Millimeter |
| Oberflächenschutz Anschluss 2 | unbehandelt | Rohraußendurchmesser Anschluss 3 | 28 Millimeter |
| Oberflächenbehandlung Anschluss 2 | unbehandelt | Wanddicke Anschluss 3 | 0,9 Millimeter |
| Werkstoff des Anschlusses 3 | Kupfer | Länge Anschluss 1 | 38 Millimeter |
| Werkstoffgüte Anschluss 3 | Cu-DHP (CW024A) | Arbeitslänge Anschluss 1 | 17 Millimeter |
| Oberflächenschutz Anschluss 3 | unbehandelt | Länge Anschluss 2 | 38 Millimeter |
| Oberflächenbehandlung Anschluss 3 | unbehandelt | Min. Mediumtemperatur (Dauerbetrieb) | -24 Grad Celsius |
| Ausführung | T-Stück | Arbeitslänge Anschluss 2 | 17 Millimeter |
| Reduzierend | ✗ | Max. Mediumtemperatur (Dauerbetrieb) | 114 Grad Celsius |
| Mehrteilig | ✗ | Länge Anschluss 3 | 38 Millimeter |
| Systemgebunden | ✗ | Arbeitslänge Anschluss 3 | 17 Millimeter |
| Nenndurchmesser Anschluss 1 | DN 25 | Max. Arbeitsdruck bei 20 °C | 20 Bar |
| Anschluss 1 | Einsteck (Push-Fitting) | Mediumtemperatur (Dauerbetrieb) | -24 114 Grad Celsius |
| Nenndurchmesser Anschluss 2 | DN 25 | | |
| Anschluss 2 | Einsteck (Push-Fitting) | | |

| | |
|------------------------------|----------------------------------------|
| Nenn Durchmesser Anschluss 3 | DN 25 |
| Anschluss 3 | Einsteck (Push-Fitting) |
| Material Dichtung | Ethylen-Propylen-Dien-Kautschuk (EPDM) |
| Hauptfarbe Fitting | Kupfer |
| Zugfest | ✓ |
| Gaszulassung QA | ✗ |
| Mit Dichtungsmaterial | ✗ |
| KIWA-Prüfsiegel | ✓ |
| Mit Entleerungsventil | ✗ |
| Mit Entlüfter | ✗ |
| Mit thermischer Isolierung | ✗ |
| Mit Stoßnocken | ✓ |
| VdS-geprüft | ✗ |
| Verschlossen | ✗ |
| Mit Verbindungsanzeige | ✗ |
| FM-Prüfung | ✗ |
| LPCB-Prüfung | ✗ |
| ULC-Qualitätskennzeichen | ✗ |
| UL-Prüfung | ✗ |
| DIN-CERTCO-Zertifikat | ✗ |
| VdS-geprüft | ✗ |
| Mit TÜV-Zulassung | ✗ |
| DVGW-Siegel für Gas | ✗ |
| DVGW-Siegel für Wasser | ✗ |
| KIWA-Prüfsiegel | ✓ |
| Gastec QA Prüfung | ✗ |
| KOMO-Prüfsiegel | ✗ |
| Gastec QA - AR 214 (H2) | ✗ |
| Typenzulassung nach BBR/EKS | ✗ |