

10 126 970 Produktversion ab 01.10.2023



	Platin	10 126 970-08
	Chrom	10 126 970-00
	Platin gebürstet	10 126 970-06
	Messing (23kt Gold)	10 126 970-09
	Weiß matt	10 126 970-10
	Dark Brass matt	10 126 970-16
	Dark Bronze matt	10 126 970-17
	Dark Chrome	10 126 970-19
	Light Gold	10 126 970-26
	Light Gold gebürstet	10 126 970-27
	Messing gebürstet (23kt Gold)	10 126 970-28
	Schwarz matt	10 126 970-33
	Bronze gebürstet	10 126 970-42
	Champagne gebürstet (22kt Gold)	10 126 970-46
	Champagne (22kt Gold)	10 126 970-47
	Cyprum	10 126 970-49
	Chrom gebürstet	10 126 970-93
	Dark Platinum gebürstet	10 126 970-99



Ablaufgarnitur ohne Druckverschluss 1 1/4" - Platin

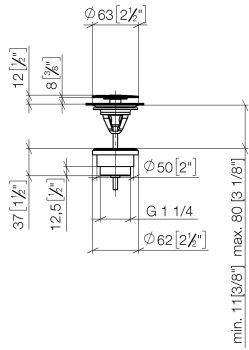
SERIENNEUTRAL

10 126 970 Produktversion ab 01.10.2023

Nur für Becken ohne Überlauf geeignet.

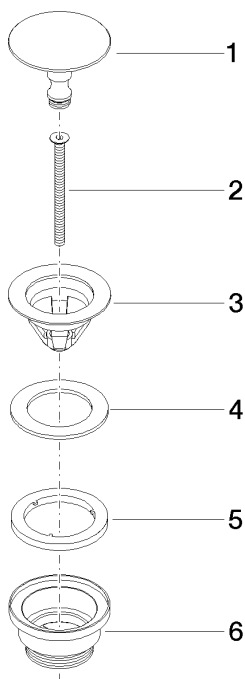
10 126 970 Produktversion ab 01.10.2023

mm [inches]



10 126 970 Produktversion ab 01.10.2023

Ersatzteile für die
anderen
Oberflächenvarianten
finden Sie hier:
Chrom



Ersatzteilstückliste

Nr.	Artikelnummer	Benennung	Verbaumenge	Lieferzeit
1	09 31 20 097-08	Stopfen Ø 63 x 48 mm - Platin	1,00	-
Ersatzteil nicht mehr bestellbar, bitte bestellen Sie den Nachfolgeartikel				
6	09 11 10 156-08	Anschluss - Platin	1,00	-
Ersatzteil nicht mehr bestellbar, bitte bestellen Sie den Nachfolgeartikel				
4	09 14 05 061 90	Dichtung für Druckverschluss 63 mm -	1,00	2
3	09 11 01 038-08	Kelch für Ablaufgarnitur Druckverschluss Ø 63 - Platin	1,00	40
2	09 30 30 179 90	Befestigung Senkschraube mit Innensechskant M6 x80 mm -	1,00	2
5	09 14 03 153 90	Dichtung für Druckverschluss Ø 59,5 x 6,3 mm -	1,00	2