

VAIA UP-Einhandbatterie mit Umstellung - Messing gebürstet (23kt Gold)

VAIA

36 120 809 Produktversion von 13.03.2017 bis 20.02.2020



- automatische Umstellung
- Abdeckplatte Ø 150 mm

	Messing gebürstet (23kt Gold)	36 120 809-28
	Chrom	36 120 809-00
	Platin gebürstet	36 120 809-06
	Platin	36 120 809-08
	Dark Chrome	36 120 809-19
	Light Gold gebürstet (PVD)	36 120 809-27
	Gold gebürstet (PVD)	36 120 809-37
	Dark Brass gebürstet (PVD)	36 120 809-39
	Bronze gebürstet (PVD)	36 120 809-42
	Champagne gebürstet (22kt Gold)	36 120 809-46
	Champagne (22kt Gold)	36 120 809-47
	Dark Platinum gebürstet	36 120 809-99

Benötigtes Zubehör



- UP-Einhandbatterie -**
- Min. Einbautiefe 80 mm
 - Max. Einbautiefe 105 mm

35 020 970 90

Benötigtes Zubehör



xGRID Montageschiene 555 mm - 12 360 970 90

Benötigtes Zubehör



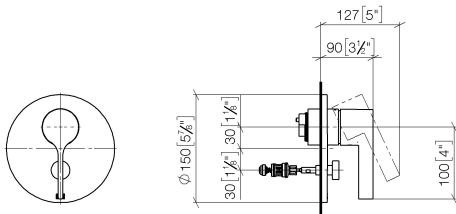
- UP-Einhandbatterie mit Sicherungseinrichtung -**
- Min. Einbautiefe 80 mm
 - Max. Einbautiefe 105 mm

35 021 970 90

Empfohlenes Zubehör



xGRID Befestigungssatz für die Integration in den Trockenbau - 12 340 970 90



Durchflussdiagramm



Codes & Standards

DIN 4109

ISO 3822

Scottish Water
Byelaws

UK Water Supply
Regulations

Ü-Zeichen



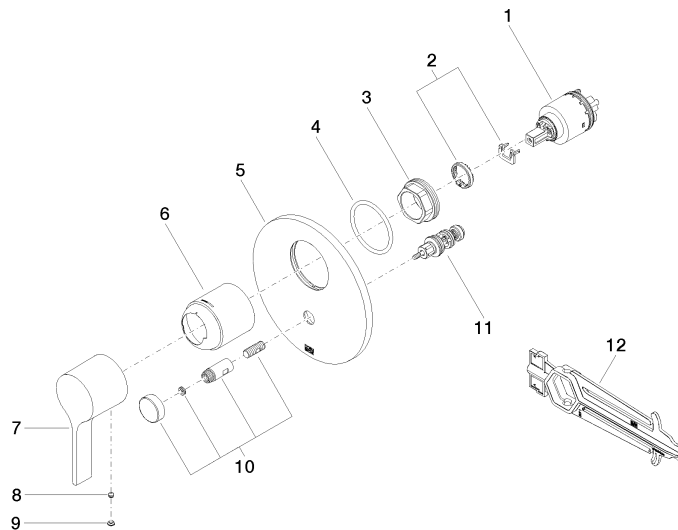
VAIA UP-Einhandbatterie mit Umstellung - Messing gebürstet (23kt Gold)

VAIA

36 120 809 Produktversion von 13.03.2017 bis 20.02.2020

Zertifikate und Nachhaltigkeit

LGA_19	WRAS_2207	EPD-DOR-20230287 -IBA-DE Umwelt- Produktdeklaration
--------	-----------	---



Ersatzteilstückliste

Nr.	Artikelnummer	Benennung	Verbaumenge	Lieferzeit
4	09 14 10 084 90	O-Ring EPDM 70 48 x 3,5 mm -	1,00	2
11	90 21 34 081 00 90	Umstellung 98 x 64 x 64 mm -	1,00	2
10	90 31 09 139 00-28	Zugstange für Umstellung mit Knopf Ø 26 x 47,3 mm - Messing gebürstet (23kt Gold)	1,00	20
9	90 31 20 087 00-28	Stopfen mit O-Ring Ø 7 x 2,1 mm - Messing gebürstet (23kt Gold)	1,00	20
5	09 11 02 261-28	Rosette für Wanne Ø 150 x 9 mm - Messing gebürstet (23kt Gold)	1,00	20
8	90 31 11 063 00 90	Befestigung Gewindestift mit Innensechskant mit Ringschneide M5 x 4 mm -	1,00	2
2	04 28 10 149 00 90	EHM Kartusche -	1,00	2
6	09 11 02 260-28	Haube Ø 50 x 58 mm - Messing gebürstet (23kt Gold)	1,00	20
3	09 24 04 448 90	Befestigung Mutter Ø 42 x 17 mm -	1,00	2
1	90 15 05 038 00 90	EHM Kartusche -	1,00	-
Ersatzteil nicht mehr bestellbar, bitte bestellen Sie den Nachfolgeartikel				
	9015050390090	Kartusche blau Ø 40 x 75 mm -		
12	90 30 09 064 00 90	Montageschlüssel für Kartuschenmutter -	1,00	2
7	09 20 80 023-28	Griff Hebel 50 x 46 x 126 mm - Messing gebürstet (23kt Gold)	1,00	60