







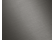
LISSÉ Brausehalter - Platin gebürstet

LISSÉ

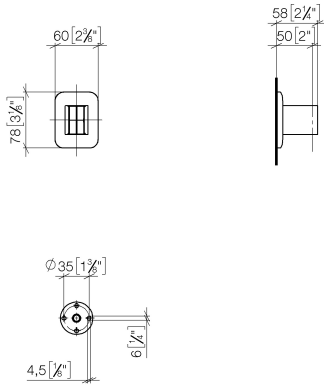
28 050 845 Produktversion von 09.03.2016 bis 02.03.2021

- Rosette 60 x 78 mm

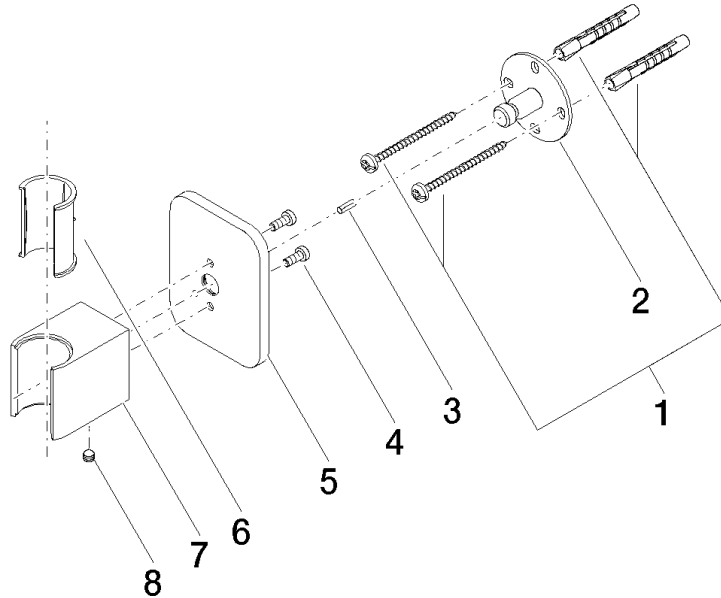


	Platin gebürstet	28 050 845-06
	Chrom	28 050 845-00
	Dark Chrome	28 050 845-19
	Light Gold gebürstet (PVD)	28 050 845-27
	Schwarz matt	28 050 845-33
	Chrom gebürstet	28 050 845-93
	Dark Platinum gebürstet	28 050 845-99

mm [inches]



Ersatzteile für die
anderen
Oberflächenvarianten
finden Sie hier:
Chrom



Ersatzteilstückliste

Nr.	Artikelnummer	Benennung	Verbaumenge	Lieferzeit
1	05 30 31 025 00 90	Befestigung Schraube Halbrundkopf 4,5 x 60 mm -	1,00	2
3	09 31 11 026 90	Kegelkerbstift Ø 5 x12 mm -	1,00	2
4	09 30 30 054 90	Befestigung Zylinderschraube mit Innensechskant mit niedrigem Kopf M4 x 10 mm -	2,00	2
2	09 30 11 041 90	Halter Ø 45 x 25 mm -	1,00	2
8	90 31 11 112 00 90	Befestigung Gewindestift M5 x 6 mm -	1,00	2
7	09 17 20 035-06	Halter Brausehalter Symetrics 32 x 40 x 49 mm - Platin gebürstet	1,00	-
Ersatzteil nicht mehr bestellbar, bitte bestellen Sie den Nachfolgeartikel				
091720044-06 Brausehalter Elemental SPA Symetrics - Platin gebürstet				
5	09 27 84 022-06	Rosette für Brausehalter 60 x 78 x 9 mm - Platin gebürstet	1,00	10
6	09 18 40 078 90	Halter für Handbrause Steckhülse Ø 27,5 x 40,5 mm -	1,00	2