

EAN: 4057304021480

[static.hansa.com/5810230181](http://static.hansa.com/5810230181)

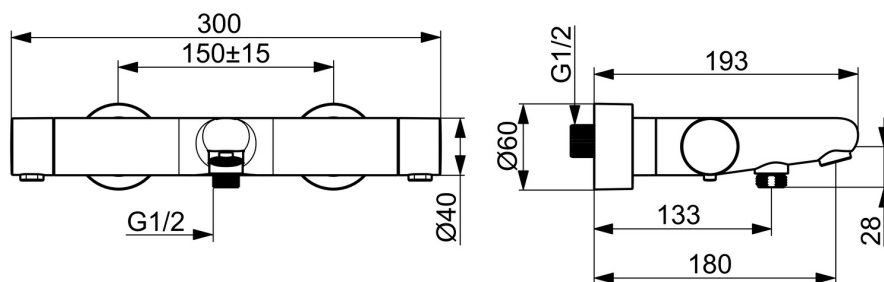
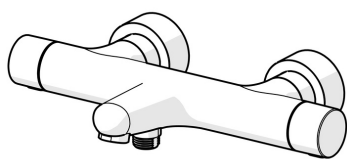
HANSA PRISMA. Eine Harmonie aus Einfachheit und Eleganz.

Die zeitlose Silhouette einer antiken, handgefertigten Brücke, perfekt gespiegelt in ruhigen Gewässern, entwickelt sich zu einem schlanken und eleganten zylindrischen Thermostat. Sorgfältig gestaltete Griffe vervollständigen nahtlos die Form, ohne die Funktionalität zu beeinträchtigen und strahlen Eleganz aus jeder Perspektive aus.

Entworfen, um die raffinierten Elemente der Natur widerzuspiegeln, hebt dieses Design jeden Badezimmerbereich auf. Elegant und funktional spiegelt es die Essenz des HANSA PRISMA wider.

ERHÖHEN SIE IHR DUSCHVERGNÜGEN

- Wanne & Dusche
- Thermostat
- Wandmontage
- Bronze gebürstet
- Feststehender Auslauf
- CASCADE® Strahlregler
- Temperatureinstellgriff, Durchflusseinstellgriff, Hebel mit W+K-Kennzeichnung, Eco-Funktion für die Wassermenge
- Drehumsteller, druckunabhängig, Integrierter Umsteller mit Absperrung
- Sicherheitssperre gegen Verbrühen bei 38°C, THERMO COOL: Mehr Sicherheit durch minimales Erwärmen des Armaturengehäuses
- Oberteil mit keramischen Dichtscheiben zur Wassermengeneinstellung für einen Abgang, Thermostatkartusche zur Temperaturreglung, Rückflussverhinderer, Schmutzfilter
- S-Anschlüsse, Abdeckung(en), Schalldämpfer
- Armaturenkörper aus entzinkungsbeständigem Messing (DZR)



## Technische Daten

### Durchflusseigenschaften

Spar-Durchfluss bei 3 bar	<b>13.8 l/min</b>
Durchfluss bei 3 bar	<b>16.2/22.8 l/min</b>

### Technische Eigenschaften

Warmwasserversorgung	<b>max. +80°C</b>
Arbeitsdruck	<b>1-10 bar</b>
Anschlussgröße	<b>G1/2</b>
Installationsabstand	<b>150 ± 15 mm</b>
Ausladung	<b>180 mm</b>
Sicherungseinrichtung (EN1717)	<b>EB</b>
Werkstoff	<b>Messing/Verbundwerkstoff</b>

### Vorschriften

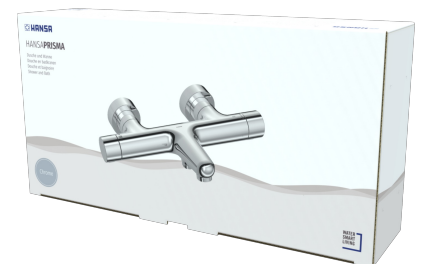
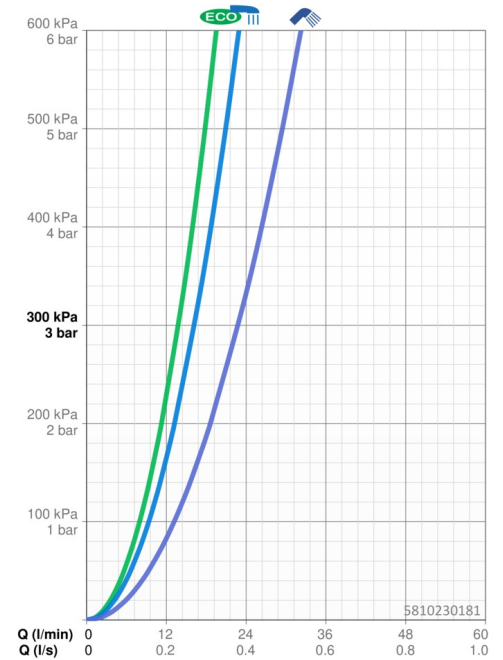
EN Standard	<b>EN 1111</b>
Geräuschklasse	<b>I (ISO 3822)</b>

### Zulassungen und Deklarationen

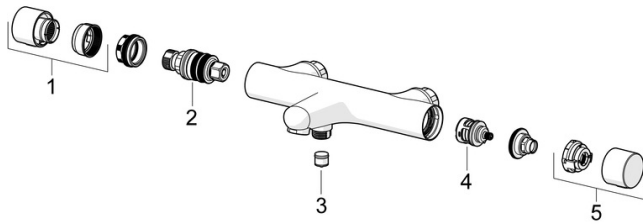
Konformitätserklärung	<b>DoC</b>
EPD	<b>S-P-06397</b>

### Nachhaltigkeit

EPD module A1 (kg CO2 eq.)	<b>11,25</b>
EPD module A2 (kg CO2 eq.)	<b>0,58</b>
EPD module A3 (kg CO2 eq.)	<b>1,28</b>
EPD module A1-A3 (kg CO2 eq.)	<b>13,12</b>
EPD module A4 (kg CO2 eq.)	<b>0,52</b>
EPD module B7 (kg CO2 eq.)	<b>2373,60</b>
EPD module C2 (kg CO2 eq.)	<b>0,02</b>
EPD module C3 (kg CO2 eq.)	<b>0,02</b>
EPD module C4 (kg CO2 eq.)	<b>1,93</b>
EPD module D (kg CO2 eq.)	<b>-8,31</b>



### SP58102301CLR



	Name	Art.-Nr.
01	Temperatur-Wählgriff Matt-Schwarz	1018476V-33
01	Temperatur-Wählgriff Stahl gebürstet	1018476V-80
01	Temperatur-Wählgriff Bronze gebürstet	1018476V-81
02	Thermostatkartusche, 3.4	59914114
03	Rückschlagventil, DW15/DN10K	1018484V
04	Umstellung	59914183
05	Mengen-Einstell-Griff Matt-Schwarz	1018477V-33
05	Mengen-Einstell-Griff Stahl gebürstet	1018477V-80
05	Mengen-Einstell-Griff Bronze gebürstet	1018477V-81