

13 801 892 Produktversion ab 01.04.2024



- Ausladung 200 mm
- runder Normalstrahl
- Rosette Ø 55 mm
- Bohrungsdurchmesser 37 mm
- Anschluss 1/2"
- Durchfluss max. 29 l/min bei 3 bar Fließdruck

| | | |
|---|---------------------------------|---------------|
|  | Platin | 13 801 892-08 |
|  | Chrom | 13 801 892-00 |
|  | Platin gebürstet | 13 801 892-06 |
|  | Weiß matt | 13 801 892-10 |
|  | Dark Brass matt | 13 801 892-16 |
|  | Dark Bronze matt | 13 801 892-17 |
|  | Dark Chrome | 13 801 892-19 |
|  | Light Gold gebürstet | 13 801 892-27 |
|  | Messing gebürstet (23kt Gold) | 13 801 892-28 |
|  | Schwarz matt | 13 801 892-33 |
|  | Bronze gebürstet | 13 801 892-42 |
|  | Champagne gebürstet (22kt Gold) | 13 801 892-46 |
|  | Champagne (22kt Gold) | 13 801 892-47 |
|  | Chrom gebürstet | 13 801 892-93 |
|  | Dark Platinum gebürstet | 13 801 892-99 |

Empfohlenes Zubehör

UP-Wandwinkel -

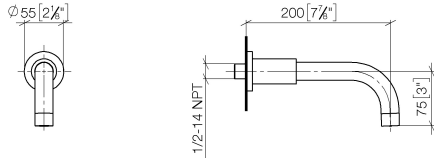
35 085 970 90



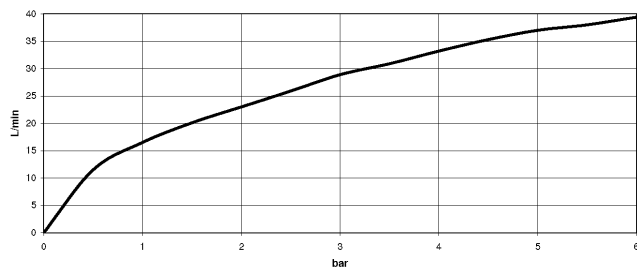
- Min. Einbautiefe 90 mm
- Max. Einbautiefe 163 mm

13 801 892 Produktversion ab 01.04.2024

mm [inches]



Durchflussdiagramm



Codes & Standards

ASME A112.18.1 cUPC DIN 4109 ISO 3822

Scottish Water Byelaws UK Water Supply Regulations Ü-Zeichen



TARA Wannenauslauf für Wandmontage - Platin

TARA

13 801 892 Produktversion ab 01.04.2024

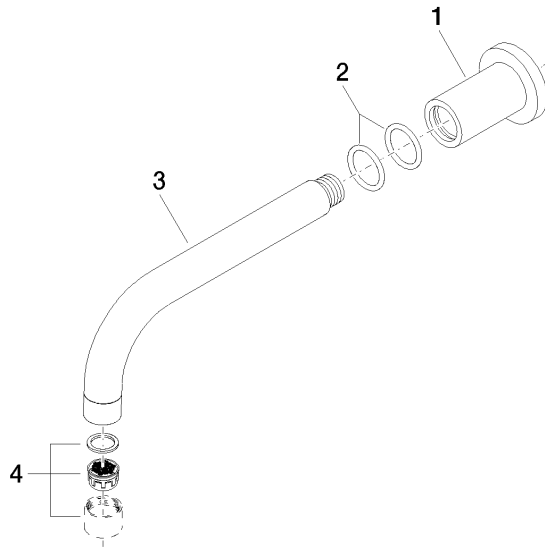
Zertifikate

LGA_18

IAPMO_4976

WRAS_1811

WRAS_240602



Ersatzteilstückliste

| Nr. | Artikelnummer | Benennung | Verbaumenge | Lieferzeit |
|--|--------------------|--------------------------------|-------------|------------|
| 3 | 04 28 22 198 20-08 | Auslauf Ø 25 x 200 mm - Platin | 1,00 | 40 |
| 4 | 90 23 01 024 00-08 | Luftsprudler M22x1-IG - Platin | 1,00 | - |
| Ersatzteil nicht mehr bestellbar, bitte bestellen Sie den Nachfolgeartikel | | | | |
| 2 | 90 14 10 025 00 90 | O-Ring 26,0 x 3,5 mm - | 2,00 | 2 |
| 1 | 09 27 89 009-08 | Rosette Ø 55 x 70 mm - Platin | 1,00 | 40 |