

## AXOR Showers/Front

### Showerpipe mit Thermostat und Kopfbrause 240 2jet

Oberfläche: **Brushed Bronze** Artikelnummer: **26020140**



#### Beschreibung

##### Merkmale

- besteht aus: Kopfbrause, Handbrause, Brausenthermostat, Brausenschlauch, Handbrausehalterung, Brausenstange
- Brausekopfgrösse Kopfbrause: 279 mm
- Strahlart Kopfbrause: Rain, RainAir
- komfortable Strahlartenumstellung durch Select-Taste
- Kopfbrause individuell höhenverstellbar durch einfach zu bedienenden Drehverschluss. Verstellweg ca. 300 mm.
- Durchflussmenge RainAir (bei 3 Bar): 14 l/min
- Durchflussmenge Rain (bei 3 bar): 15 l/min
- Strahlart Handbrause: Rain
- Durchfluss für Handbrause bei 3 bar: 8 l/min
- maximale Durchflussmenge für Showerpipe bei 3 bar: 21 l/min
- Mindestfliessdruck: 1 bar
- min. Betriebsdruck: 1 bar
- max. Betriebsdruck: 10 bar
- Kugelgelenk: Kopfbrause im Winkel verstellbar
- Brausestangendurchmesser: 25 mm
- höhenverstellbare Handbrausehalterung
- Brausearmlänge Kopfbrause: 470 mm
- Schwenkbarer Brausearm
- Sicherheitssperre bei 40°C
- einstellbare Heisswasserbegrenzung
- Verbraucheransteuerung durch Drehen
- für Durchlauferhitzer geeignet
- Montageart: Aufputzinstallation
- Anschlussgrösse: DN15
- Anschlussgewinde: G ½
- Stichmass: 150 mm ± 12 mm
- Eigensicher gegen Rückfliessen
- Geräuschgruppe: I
- Durchflussklasse: O, B
- 2 Verbraucher
- PA-IX 28539/IOB

#### Artikeldetails

TEAM-Nr. 758993.186

Preis exkl. MwSt. 3506.00 CHF

#### Technologie



#### Zertifikate / Nachhaltigkeit



**AXOR Showers/Front**

**Showerpipe mit Thermostat und Kopfbrause 240 2jet**

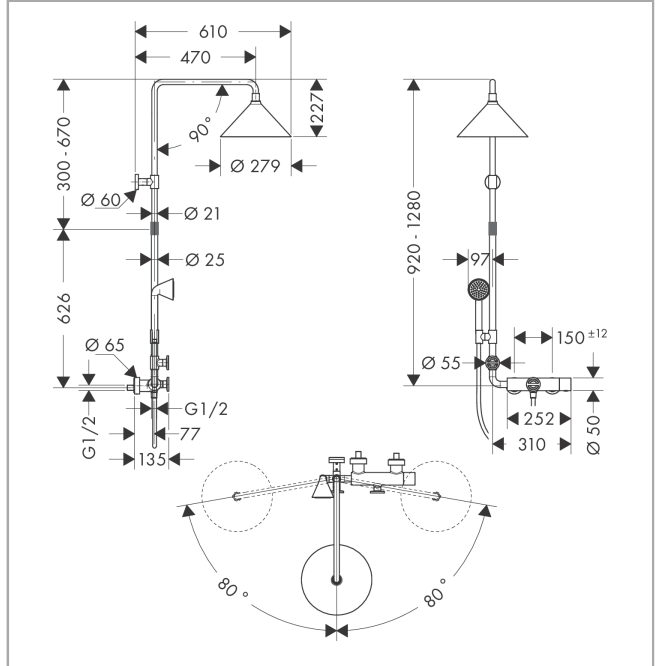
Oberfläche: **Brushed Bronze** Artikelnummer: **26020140**



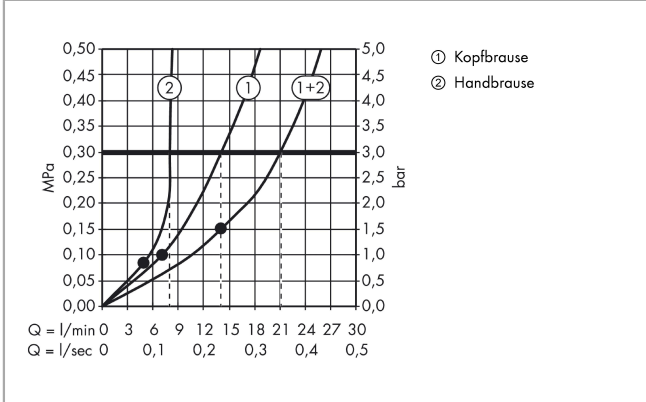
**Produktabbildung**



**Maßzeichnung**



**Durchflussdiagramm**



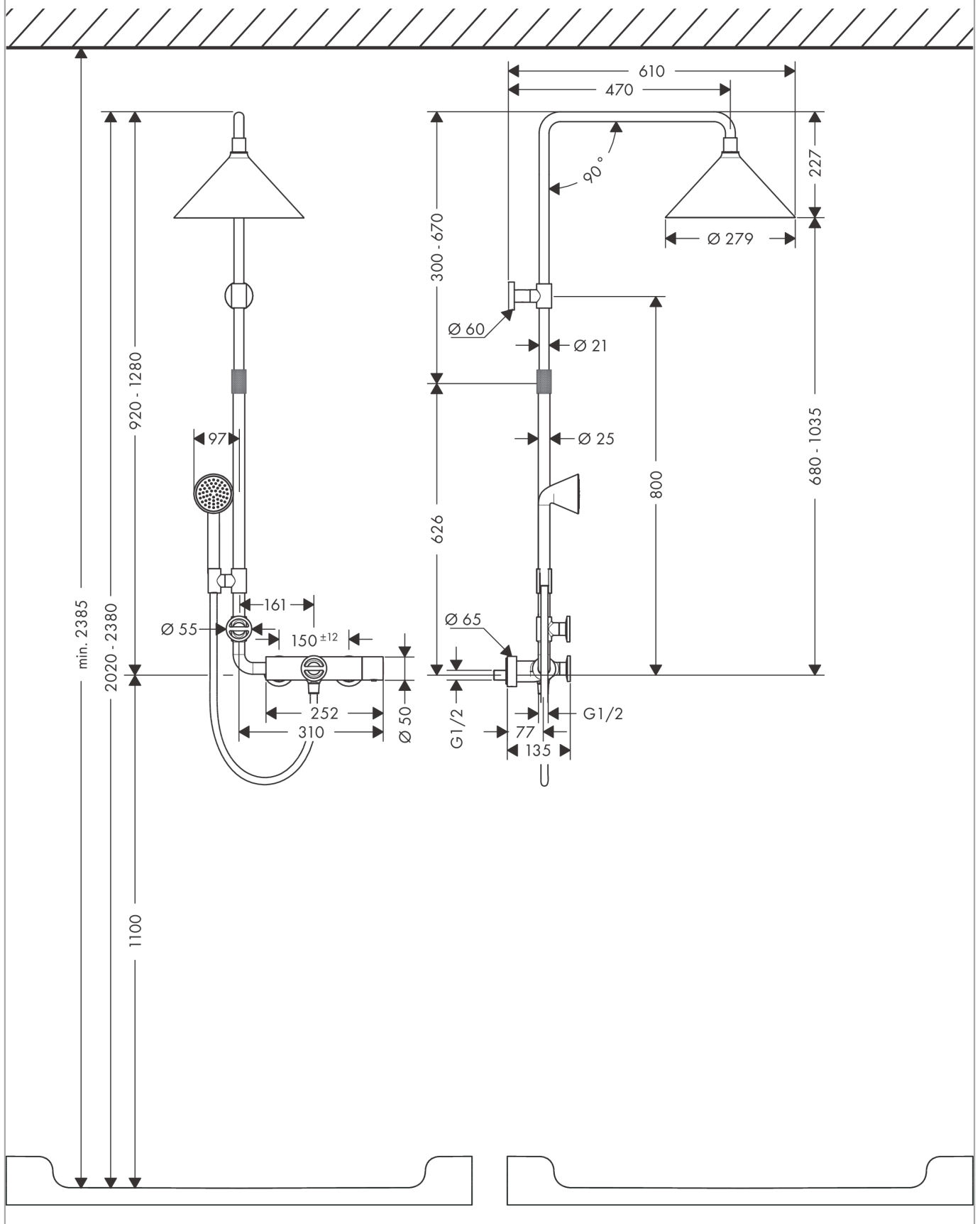
**AXOR Showers/Front**

**Showerpipe mit Thermostat und Kopfbrause 240 2jet**

Oberfläche: **Brushed Bronze** Artikelnummer: **26020140**



**Einbaubeispiel**



**AXOR Showers/Front**

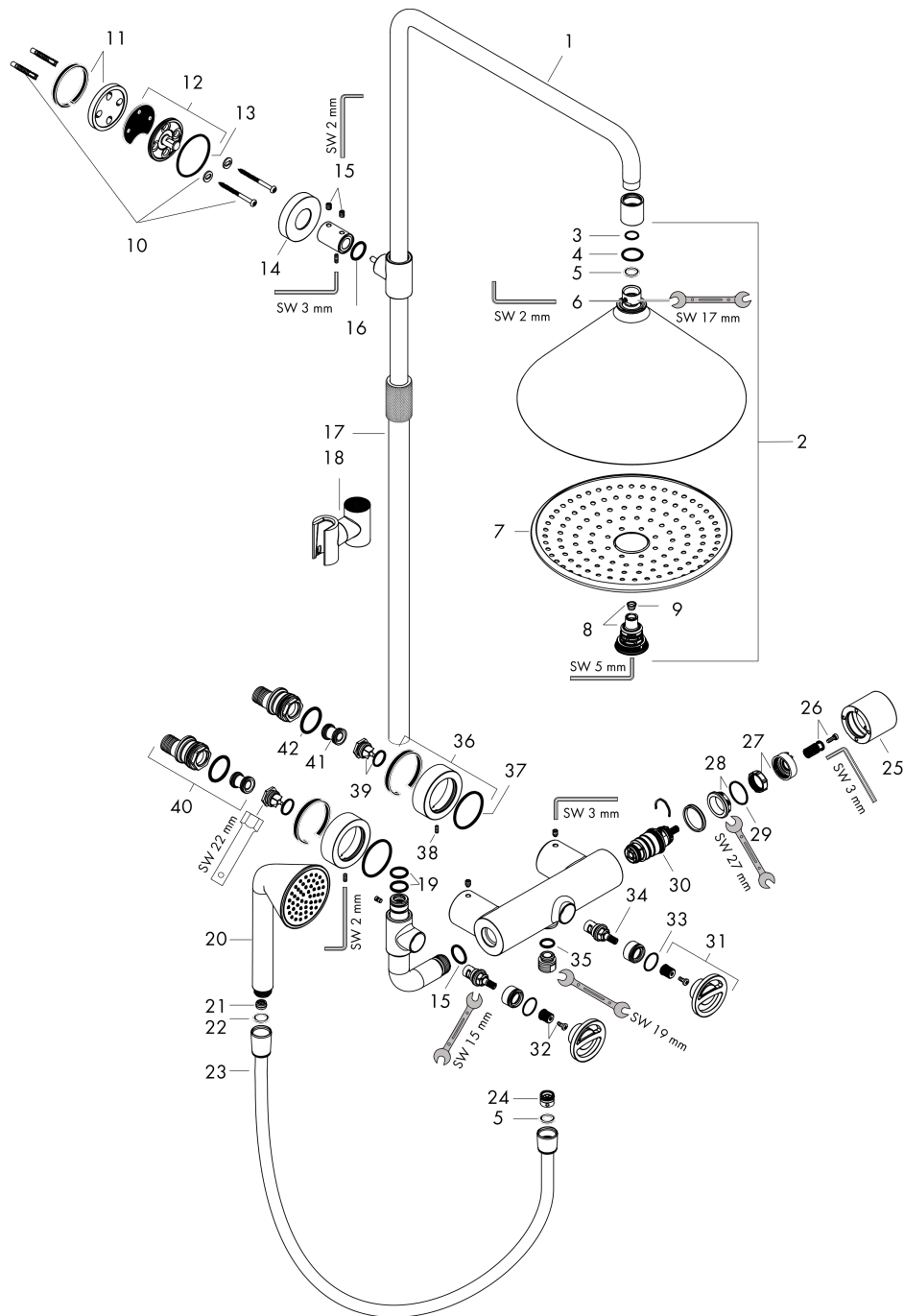
**Showerpipe mit Thermostat und Kopfbrause 240 2jet**

Oberfläche: **Brushed Bronze** Artikelnummer: **26020140**



**Explosionszeichnung**

Baujahr: >11/16



## AXOR Showers/Front

### Showerpipe mit Thermostat und Kopfbrause 240 2jet

Oberfläche: **Brushed Bronze** Artikelnummer: **26020140**



#### Ersatzteilliste

Baujahr: >11/16

Pos.	Beschreibung	Artikelnummer	Preis	VE
1	Brausearm	92242140	617.80 CHF	1
2	Kopfbrause	26022140	1215.05 CHF	1
3	O-Ring 21x3	98182000	5.40 CHF	1
4	O-Ring 27x3	92503000	18.80 CHF	1
5	Dichtung	98058000	3.25 CHF	1
6	Madenschraube M4x6	97767000	3.25 CHF	1
7	Strahlscheibe kpl.	92192140	154.90 CHF	1
8	Umsteller kpl.	92387140	88.00 CHF	1
9	Sieb	97735000	3.25 CHF	1
10	Befestigungsteile	96179000	11.90 CHF	1
11	Fliesenausgleichsscheibe 7 mm	95239140	21.50 CHF	1
12	Wandflansch	95688000	28.95 CHF	1
13	O-Ring 50x2	98187000	3.25 CHF	1
14	Rosette Ø 60 mm	92229140	132.80 CHF	1
15	Madenschraube M6x8	97810000	3.25 CHF	1
16	O-Ring 20x2,5	92602000	5.40 CHF	1
17	Rohr	92243140	617.80 CHF	1
18	Schieber kompl.	95480140	109.20 CHF	1
19	O-Ring 17x2,5	98387000	3.25 CHF	1
20	Handbrause	26025140	194.60 CHF	1
21	Durchflussbegrenzer (9 l/min)	95659000	8.65 CHF	1
22	Siebichtung	94246000	3.25 CHF	1
23	Brauseschlauch Isiflex'B 1,60 m	28276000	-	1
24	Rückflußverhinderer	97980000	14.25 CHF	1
25	Thermostatgriff	92231140	193.00 CHF	1
26	Schnappeinsatz mit Schraube	98290000	8.65 CHF	1
27	Anschlagscheibe	92232000	45.85 CHF	1
28	Mutter	98913000	18.80 CHF	1
29	O-Ring 26x1,5	98390000	3.25 CHF	1
30	Temperatur Regeleinheit	98282000	103.25 CHF	1
31	Regeleinheit für vertauschte Anschlüsse	92373000	257.30 CHF	1
32	Griff	92233140	88.10 CHF	1
33	Schnappeinsatz mit Schraube	98932000	14.25 CHF	1
34	O-Ring 21x1,5	98219000	3.25 CHF	1
35	Absperreinheit rechts schließend	98817000	28.95 CHF	1
36	O-Ring 14x2	98129000	3.25 CHF	1
37	Rosette Ø 65 mm	92228140	193.00 CHF	1
38	O-Ring 45x2,5	98432000	3.25 CHF	1
39	Madenschraube M4x10	97667000	3.25 CHF	1
40	Rückflussverhinderer (druckbeständig bis 2 MPa)	95773000	28.95 CHF	1
41	S-Anschluss Set	95772000	88.55 CHF	1

**AXOR Showers/Front**  
**Showerpipes mit Thermostat und Kopfbrause 240 2jet**  
 Oberfläche: **Brushed Bronze** Artikelnummer: **26020140**



**Ersatzteilliste**

Baujahr: >11/16

Pos.	Beschreibung	Artikelnummer	Preis	VE
42	Schalldämpfer	96429000	5.40 CHF	1
43	O-Ring 29x3	98371000	5.40 CHF	1