

17 500 660 Produktversion ab 01.07.2023

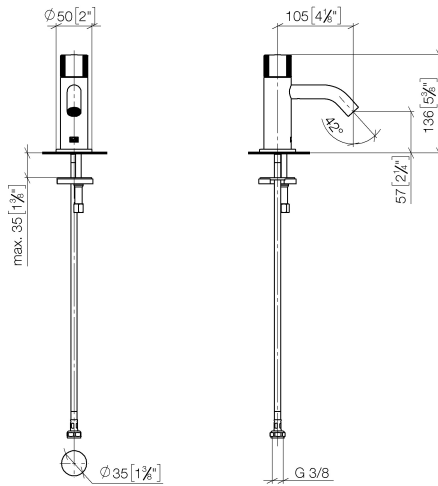


- Ausladung 105 mm
- starrer Auslauf
- runder luftangereicherter Strahl
- Armaturenhöhe 136 mm
- Höhe bis Luftsprudler 57 mm
- Bohrungsdurchmesser 35 mm
- Anschluss 1/2"
- Rosette Ø 50 mm
- Durchfluss max. 5,7 l/min
- bleifrei
- Dieses Produkt leistet einen Beitrag zur Erfüllung der Vorgaben von nachhaltigen Gebäudezertifizierungen, z.B. LEED®, BREEAM®, DGNB

	Platin gebürstet	17 500 660-06
	Chrom	17 500 660-00
	Dark Chrome	17 500 660-19
	Light Gold (PVD)	17 500 660-26
	Light Gold gebürstet (PVD)	17 500 660-27
	Schwarz matt	17 500 660-33
	Gold gebürstet (PVD)	17 500 660-37
	Dark Brass gebürstet (PVD)	17 500 660-39
	Bronze gebürstet (PVD)	17 500 660-42
	Chrom gebürstet	17 500 660-93
	Dark Platinum gebürstet	17 500 660-99

17 500 660 Produktversion ab 01.07.2023

mm [inches]



### Durchflussdiagramm



### Codes & Standards

DIN 4109

ISO 3822

Scottish Water  
Byelaws

UK Water Supply  
Regulations

### Ü-Zeichen



## META Standventil , Kaltwasser - Platin gebürstet

META

17 500 660 Produktversion ab 01.07.2023

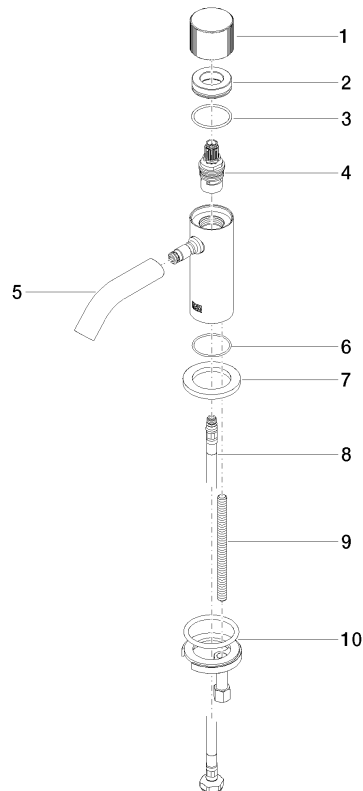
### Zertifikate und Nachhaltigkeit

LGA\_18

EPD-DOR-20230287 WRAS\_251002  
-IBA-DE Umwelt-  
Produktdeklaration

17 500 660 Produktversion ab 01.07.2023

Ersatzteile für die  
anderen  
Oberflächenvarianten  
finden Sie hier:  
Chrom



## Ersatzteilstückliste

Nr.	Artikelnummer	Benennung	Verbaumenge	Lieferzeit
7	09 27 66 006-06	Rosette Ø 50 x Ø 33mm x 5 mm - Platin gebürstet	1,00	10
4	90 90 03 135 00 90	Oberteil , rechtsschließend 1/2" -	1,00	2
9	09 31 11 012 90	Befestigung Gewindebolzen M8 x110 mm -	1,00	2
5	90 11 06 212 00-06	Auslauf 90 x 145 x 35 mm, 5,7 l/min. - Platin gebürstet	1,00	10
10	04 30 11 038 00 90	Befestigung mit O-Ring Ø40 x 4 mm Ø 52 x 1,5 mm -	1,00	2
6	09 14 10 202 90	O-Ring EPDM 70 31,0 x 1,5 mm -	1,00	2
2	09 21 02 307-06	Haube Ø 34,5 x 10 mm - Platin gebürstet	1,00	10
1	09 20 66 012-06	Griff Ø 38 x 30 mm - Platin gebürstet	1,00	10
3	09 14 10 040 90	O-Ring 31,0 x 2,0 mm -	1,00	2
8	04 30 04 100 00 90	Druckschlauch M8x1 x 3/8" x 420 mm -	1,00	2