

LULU Waschtisch-Einhandbatterie mit Ablaufgarnitur - Chrom

LULU

33 500 710 Produktversion von 31.03.2009 bis 15.05.2020



- Ausladung 155 mm
- starrer Auslauf
- runder luftangereicherter Strahl
- Armaturenhöhe 113 mm
- Höhe bis Luftsprudler 90 mm
- Bohrungsdurchmesser 35 mm
- 2x Druckschlauch M 8 x 1 eingeschraubt, dichtheitsgeprüft
- Durchfluss max. 7 l/min
- bleifrei
- Dieses Produkt leistet einen Beitrag zur Erfüllung der Vorgaben von nachhaltigen Gebäudezertifizierungen, z.B. LEED®, BREEAM®, DGNB

Nur für Becken mit Überlauf geeignet.



Chrom

33 500 710-00

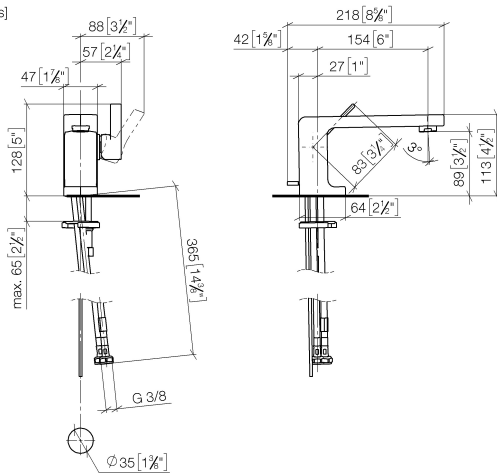


Platin gebürstet

33 500 710-06

33 500 710 Produktversion von 31.03.2009 bis 15.05.2020

mm [inches]



Durchflussdiagramm



Codes & Standards

DIN 4109

EN 817

Executive Order
no. 1007

ISO 3822

Scottish Water
Byelaws

UK Water Supply
Regulations

Ü-Zeichen

VA-Zeichen



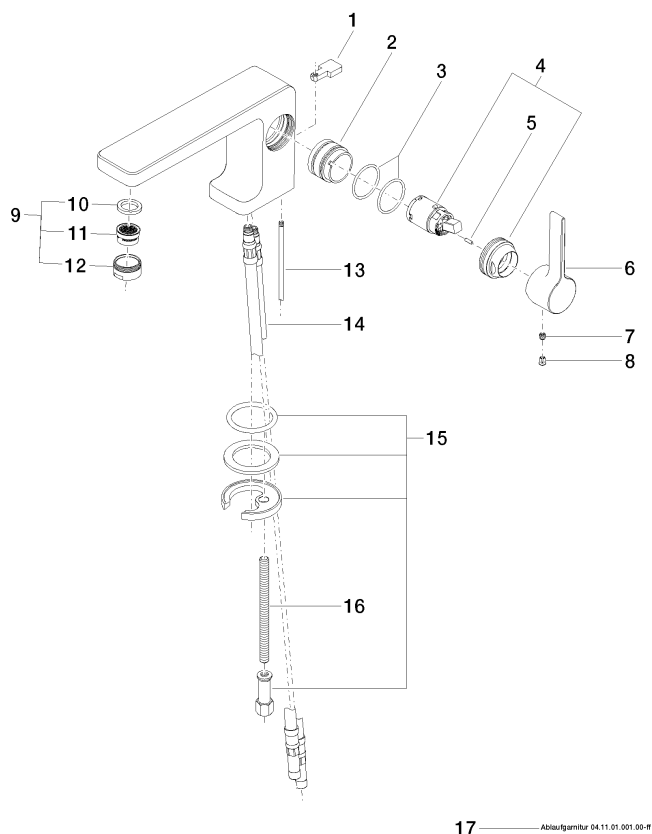
LULU Waschtisch-Einhandbatterie mit Ablaufgarnitur - Chrom

LULU

33 500 710 Produktversion von 31.03.2009 bis 15.05.2020

Zertifikate und Nachhaltigkeit

LGA_9	WRAS_2001	GDV_0400	ETA_18	EPD-DOR-20230287 -IBA-DE Umwelt- Produktdeklaration
-------	-----------	----------	--------	---



17 Ablaufgarnitur 04.11.01.001.00-ff