

## AXOR Showers/Front

### Showerpipe mit Thermostat und Kopfbrause 240 2jet

Oberfläche: **Polished Red Gold** Artikelnummer: **26020300**



#### Beschreibung

##### Merkmale

- besteht aus: Kopfbrause, Handbrause, Brausenthermostat, Brausenschlauch, Handbrausehalterung, Brausenstange
- Brausekopfgrösse Kopfbrause: 279 mm
- Strahlart Kopfbrause: Rain, RainAir
- komfortable Strahlartenumstellung durch Select-Taste
- Kopfbrause individuell höhenverstellbar durch einfach zu bedienenden Drehverschluss. Verstellweg ca. 300 mm.
- Durchflussmenge RainAir (bei 3 Bar): 14 l/min
- Durchflussmenge Rain (bei 3 bar): 15 l/min
- Strahlart Handbrause: Rain
- Durchfluss für Handbrause bei 3 bar: 8 l/min
- maximale Durchflussmenge für Showerpipe bei 3 bar: 21 l/min
- Mindestfliessdruck: 1 bar
- min. Betriebsdruck: 1 bar
- max. Betriebsdruck: 10 bar
- Kugelgelenk: Kopfbrause im Winkel verstellbar
- Brausestangendurchmesser: 25 mm
- höhenverstellbare Handbrausehalterung
- Brausearmlänge Kopfbrause: 470 mm
- Schwenkbarer Brausearm
- Sicherheitssperre bei 40°C
- einstellbare Heisswasserbegrenzung
- Verbraucheransteuerung durch Drehen
- für Durchlauferhitzer geeignet
- Montageart: Aufputzinstallation
- Anschlussgrösse: DN15
- Anschlussgewinde: G ½
- Stichmass: 150 mm ± 12 mm
- Eigensicher gegen Rückfliessen
- Geräuschgruppe: I
- Durchflussklasse: O, B
- 2 Verbraucher
- PA-IX 28539/IOB

#### Artikeldetails

TEAM-Nr. 758993.556

Preis exkl. MwSt. 3506.00 CHF

#### Technologie



#### Zertifikate / Nachhaltigkeit



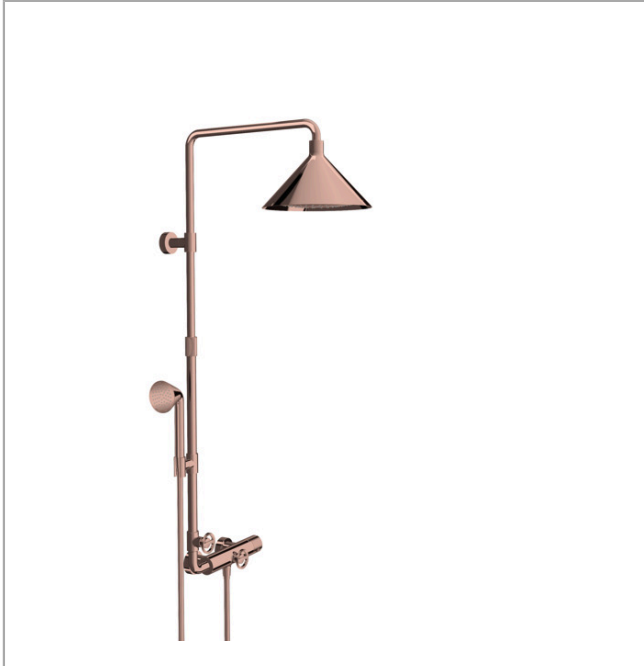
## AXOR Showers/Front

### Showerpipe mit Thermostat und Kopfbrause 240 2jet

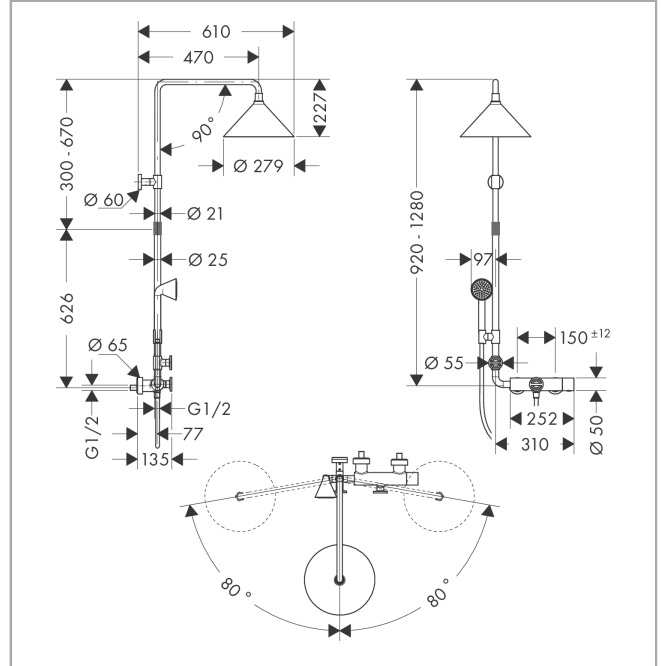
Oberfläche: Polished Red Gold Artikelnummer: 26020300



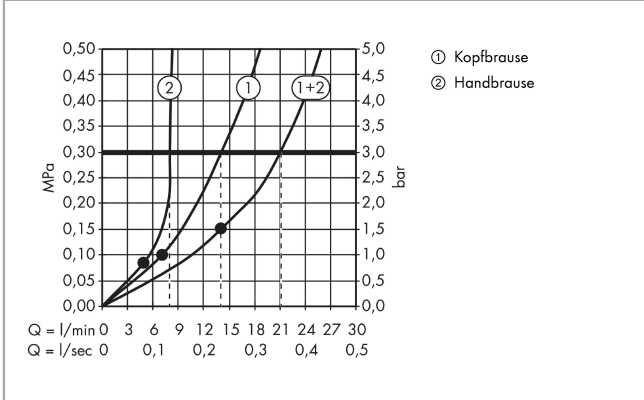
#### Produktabbildung



#### Maßzeichnung



#### Durchflussdiagramm



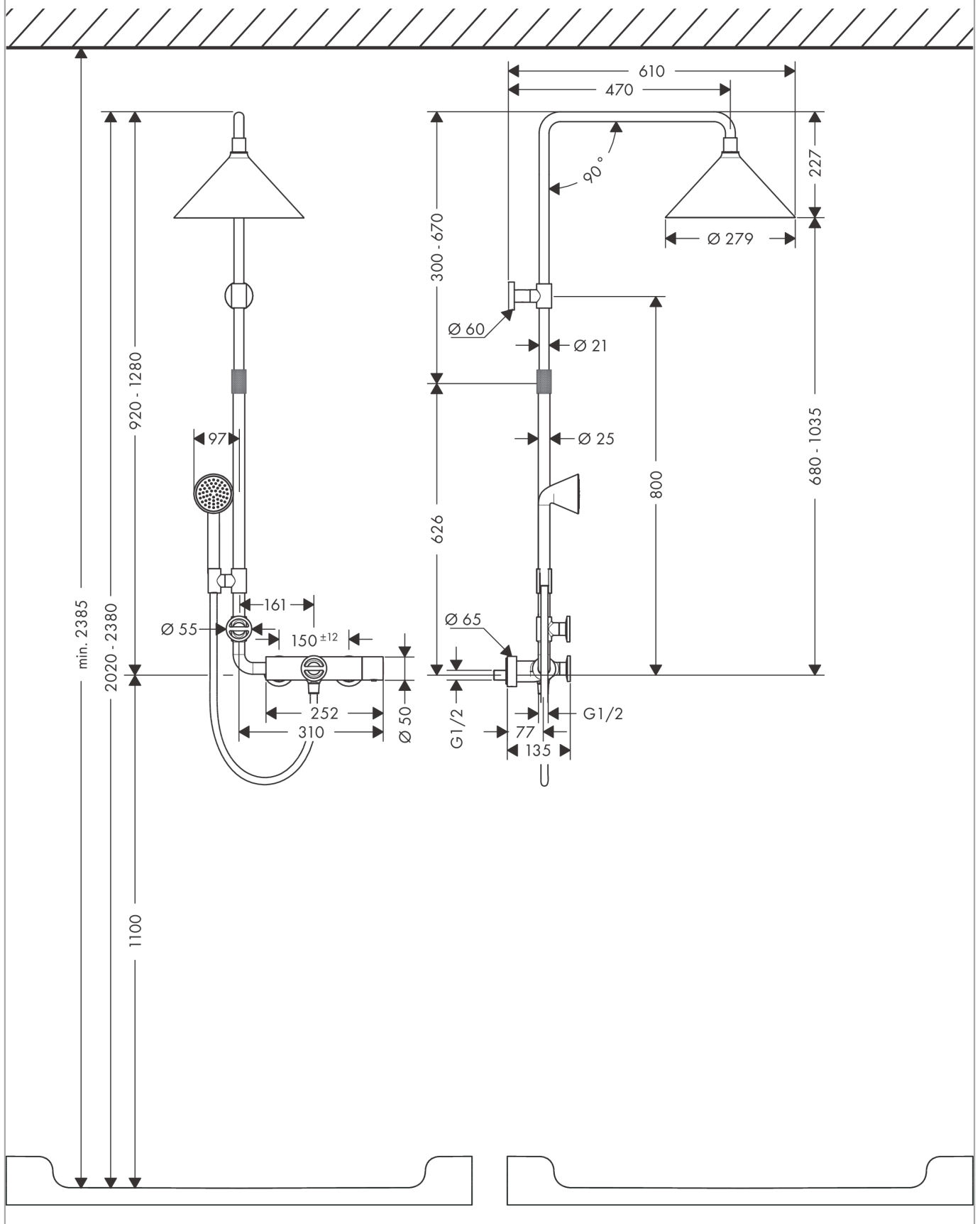
**AXOR Showers/Front**

**Showerpipe mit Thermostat und Kopfbrause 240 2jet**

Oberfläche: **Polished Red Gold** Artikelnummer: **26020300**



**Einbaubeispiel**



**AXOR Showers/Front**

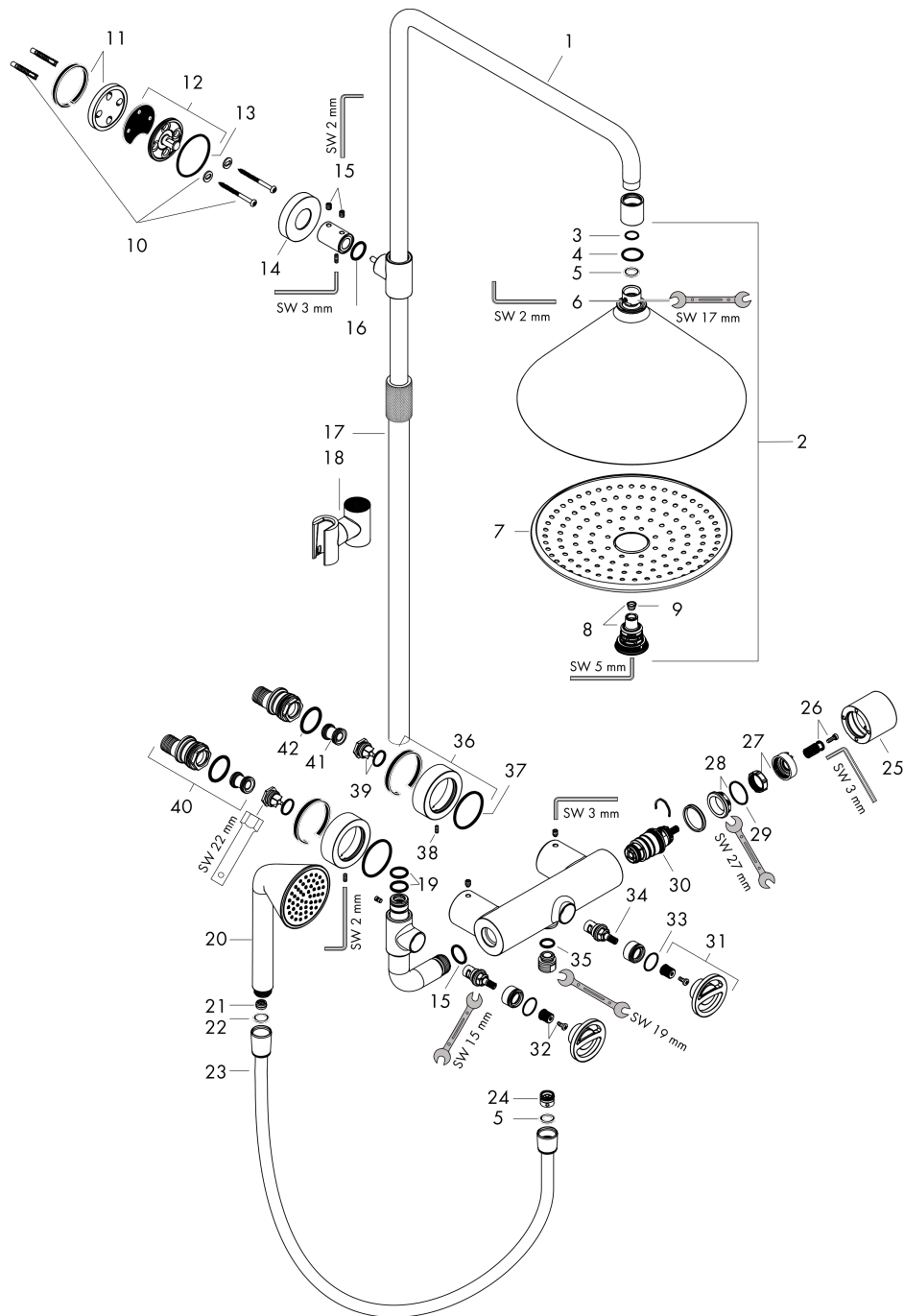
**Showerpipe mit Thermostat und Kopfbrause 240 2jet**

Oberfläche: Polished Red Gold Artikelnummer: 26020300



**Explosionszeichnung**

Baujahr: >11/16



**AXOR Showers/Front**  
**Showerpipe mit Thermostat und Kopfbrause 240 2jet**  
 Oberfläche: **Polished Red Gold** Artikelnummer: **26020300**



## Ersatzteilliste

Baujahr: >11/16

| Pos. | Beschreibung                                    | Artikelnummer | Preis       | VE |
|------|---|---------------|-------------|----|
| 1    | Brausearm                                       | 92242300      | 617.80 CHF  | 1  |
| 2    | Kopfbrause                                      | 26022300      | 1215.05 CHF | 1  |
| 3    | O-Ring 21x3                                     | 98182000      | 5.40 CHF    | 1  |
| 4    | O-Ring 27x3                                     | 92503000      | 18.80 CHF   | 1  |
| 5    | Dichtung  | 98058000      | 3.25 CHF    | 1  |
| 6    | Madenschraube M4x6                              | 97767000      | 3.25 CHF    | 1  |
| 7    | Strahlscheibe kpl.                              | 92192300      | 154.90 CHF  | 1  |
| 8    | Umsteller kpl.                                  | 92387300      | 88.00 CHF   | 1  |
| 9    | Sieb  | 97735000      | 3.25 CHF    | 1  |
| 10   | Befestigungsteile                               | 96179000      | 11.90 CHF   | 1  |
| 11   | Fliesenausgleichsscheibe 7 mm                   | 95239300      | 21.40 CHF   | 1  |
| 12   | Wandflansch                                     | 95688000      | 28.95 CHF   | 1  |
| 13   | O-Ring 50x2                                     | 98187000      | 3.25 CHF    | 1  |
| 14   | Rosette Ø 60 mm                                 | 92229300      | 132.80 CHF  | 1  |
| 15   | Madenschraube M6x8                              | 97810000      | 3.25 CHF    | 1  |
| 16   | O-Ring 20x2,5                                   | 92602000      | 5.40 CHF    | 1  |
| 17   | Rohr  | 92243300      | 618.35 CHF  | 1  |
| 18   | Schieber kompl.                                 | 95480300      | 109.20 CHF  | 1  |
| 19   | O-Ring 17x2,5                                   | 98387000      | 3.25 CHF    | 1  |
| 20   | Handbrause                                      | 26025300      | 194.60 CHF  | 1  |
| 21   | Durchflussbegrenzer (9 l/min)                   | 95659000      | 8.65 CHF    | 1  |
| 22   | Siebichtung                                     | 94246000      | 3.25 CHF    | 1  |
| 23   | Brauseschlauch Isiflex'B 1,60 m                 | 28276000      | -           | 1  |
| 24   | Rückflußverhinderer                             | 97980000      | 14.25 CHF   | 1  |
| 25   | Thermostatgriff                                 | 92231300      | 193.00 CHF  | 1  |
| 26   | Schnappeinsatz mit Schraube                     | 98290000      | 8.65 CHF    | 1  |
| 27   | Anschlagscheibe                                 | 92232000      | 45.85 CHF   | 1  |
| 28   | Mutter  | 98913000      | 18.80 CHF   | 1  |
| 29   | O-Ring 26x1,5                                   | 98390000      | 3.25 CHF    | 1  |
| 30   | Temperatur Regeleinheit                         | 98282000      | 103.25 CHF  | 1  |
| 31   | Regeleinheit für vertauschte Anschlüsse         | 92373000      | 257.30 CHF  | 1  |
| 32   | Griff   | 92233300      | 88.00 CHF   | 1  |
| 33   | Schnappeinsatz mit Schraube                     | 98932000      | 14.25 CHF   | 1  |
| 34   | O-Ring 21x1,5                                   | 98219000      | 3.25 CHF    | 1  |
| 35   | Absperreinheit rechts schließend                | 98817000      | 28.95 CHF   | 1  |
| 36   | O-Ring 14x2                                     | 98129000      | 3.25 CHF    | 1  |
| 37   | Rosette Ø 65 mm                                 | 92228300      | 192.40 CHF  | 1  |
| 38   | O-Ring 45x2,5                                   | 98432000      | 3.25 CHF    | 1  |
| 39   | Madenschraube M4x10                             | 97667000      | 3.25 CHF    | 1  |
| 40   | Rückflussverhinderer (druckbeständig bis 2 MPa) | 95773000      | 28.95 CHF   | 1  |
| 41   | S-Anschluss Set                                 | 95772000      | 88.55 CHF   | 1  |

**AXOR Showers/Front**  
**Showerpipeline mit Thermostat und Kopfbrause 240 2jet**  
 Oberfläche: **Polished Red Gold** Artikelnummer: **26020300**



**Ersatzteilliste**

Baujahr: >11/16

| <b>Pos.</b> | <b>Beschreibung</b> | <b>Artikelnummer</b> | <b>Preis</b> | <b>VE</b> |
|-------------|---------------------|----------------------|--------------|-----------|
| 42          | Schalldämpfer       | 96429000             | 5.40 CHF     | 1         |
| 43          | O-Ring 29x3         | 98371000             | 5.40 CHF     | 1         |