

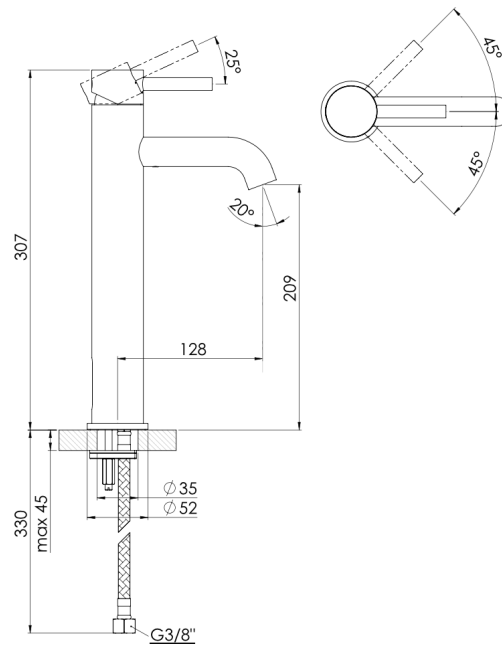
100 1700 BG

PRODUKTBILD



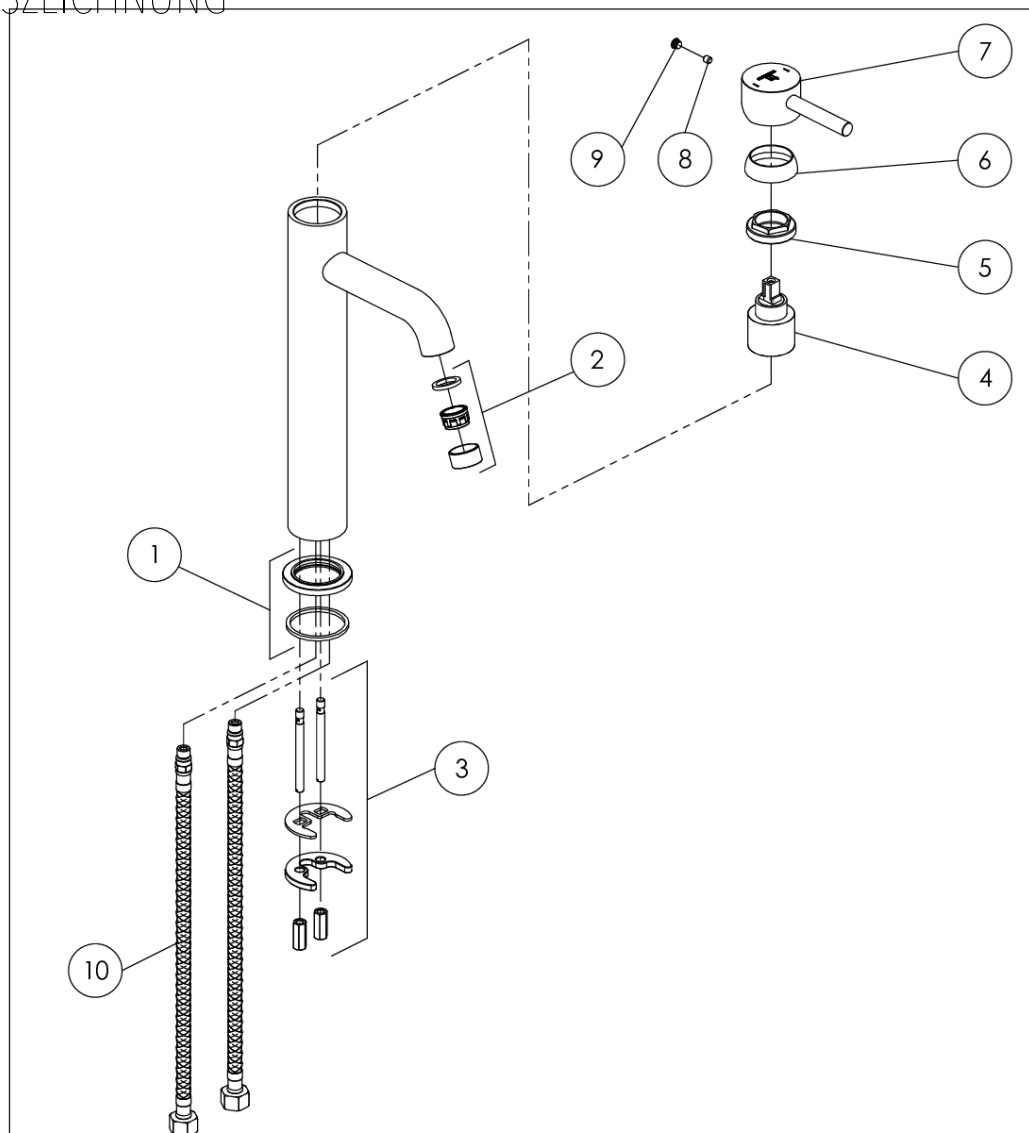
100 1700 BG

## TECHNISCHE ZEICHNUNG



100 1700 BG

## EXPLOSIONSZEICHNUNG



PartNo	DE	EN	100 1700 BG
1	Fuß-Rosette Ø 52mm	foot rosette Ø 52mm	
2	099 9134 BG Luftsprudler innenliegend, komplett mit Montageschlüssel	aerator inside with chrome finished sleeve	
3	099 9800 Befestigungsset 2 Gewindestifte M6, ohne Fußrosette	fixing set, 2 x tree rod M6, without base rosette	
4	099 9020 1 Keramik-Kartusche Ø 40mm (Kerax)	ceramic cartridge Ø 40mm (Kerax)	
5	099 8012 Überwurfmutter Kartuschenbefestigung 40mm	hexagonnut to fix cartridge 40mm	
6	099 8013 BG Kugelkappe, Brushed Gold	sleeve for hexagonnut	
7	099 9911 BG EHM-Armaturenhebel komplett mit Logo	lever for single lever mixer complete with logo	
8	099 1105 Madenschraube M5	grub screw M5	
9	099 4107 BG Abdeckkappchen	cap of single lever mixer handle	
10	099 9200 Flexschläuche 3/8" x M10, Länge = 360mm	flexible connection hose 3/8"xM10, lenght= 360mm(pair)	
			22.02.2023
			STEINBERG