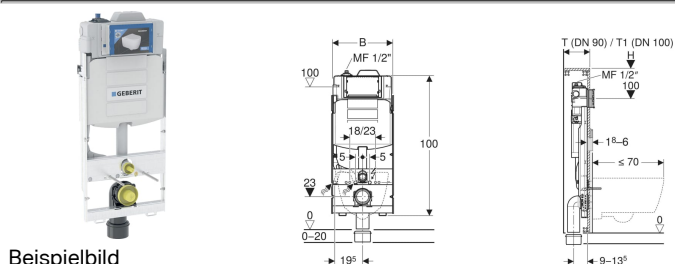


Geberit GIS Element für Wand-WC, 125 cm, mit Sigma UP-Spülkasten 12 cm, für Hygienespülung mit einem Wasseranschluss, ohne Schnittstellen



Verwendungszwecke

- Zum Einbau in Geberit GIS Tragsysteme für Vorwände, Trennwände oder frei stehende Wände
- Für barrierefreies Bauen geeignet
- Für Wand-WCs mit Anschlussmaßen nach DIN EN 33:2011-11
- Für Wand-WCs mit Ausladung bis 70 cm
- Für 1-Mengen-, 2-Mengen- oder Spül-Stopp-Spülung
- Für Fußbodenaufbauten 0–20 cm
- Zum Verhindern von Stagnation in Trinkwasserleitungen

Eigenschaften

- Rahmen verzinkt
- Rahmen mit vier Schnellbefestigungen
- Im Geberit GIS Tragwerk stufenlos höhenverstellbar
- Anschlussbogen in verschiedenen Tiefenpositionen werkzeuglos montierbar, Verstellbereich 45 mm
- Befestigung Anschlussbogen schallgedämmt
- UP-Spülkästen mit Betätigung von vorne
- UP-Spülkasten kondenswassergedämmt
- Bei Werkseinstellung sofortiges Nachspülen möglich
- Bauschutz für Serviceöffnung schützt vor Feuchtigkeit und Schmutz
- Bauschutz für Serviceöffnung ablängbar
- Mit Leerrohr für Wasserzuleitung für Geberit AquaClean Dusch-WCs und für Anschlusskabel
- Befestigungsmöglichkeit für Elektroanschluss
- Spülprogramme wählbar (Zeit oder Intervall)
- Mit Geberit SetApp kompatibel
- Bedienung und Erstinbetriebnahme mit Geberit SetApp
- Protokolle mit Geberit SetApp auslesbar

Lieferumfang

- Bauschutz für Serviceöffnung
- Anschlusset für WC, ø 90 mm
- Anschlussbogen 90° aus PE-HD, ø 90 mm
- 4 Schutz- und Markierstopfen
- 2 Gewindestangen M12
- Übergangsmuffe aus PE-HD, ø 90 / 110 mm
- Magnetventileinheit mit Sicherungsstift und Durchflussbegrenzer
- Netzteil 230 V / 12 V / 50 Hz mit Ausgangskabel Länge 5 m
- Steuereinheit
- Befestigungsmaterial

- Potentialfreie Störungsanzeige via Digital I/O
- Rückstausensor eingebaut
- Magnetventil stromlos geschlossen
- Ein Anschluss für Kaltwasser R 1/2", MF-fähig, mit blauer Schutzkappe, oben

Technische Daten

Schutzart	IP45
Betriebsspannung	12 V DC
Leistungsaufnahme	7.2 W
Leistungsaufnahme Standby	1 W
Fließdruck	50-1000 kPa
Maximale Kaltwassertemperatur	25 °C
Spülmenge Werkseinstellung für Spülkasten (l)	6 und 3 l
Große Spülmenge Einstellbereich für Spülkasten	4 / 4.5 / 6 / 7.5 l
Kleine Spülmenge Einstellbereich für Spülkasten	2-4 l
Berechnungsdurchfluss	0.11 l/s
Mindestfließdruck für Berechnungsdurchfluss	50 kPa
Spüleistung pro Magnetventil	4 l/min
Intervallspülung Werkseinstellung	72 h
Intervallspülzeit Werkseinstellung	180 s
Maximales Spülvolumen pro Tag und Magnetventil	40 l
Minimales Spülintervall	24 h

Art.-Nr.	B	H	T	T1	Nennspannung / Netzfrequenz	VE1
461.192.00.1	42.4 cm	125 cm	16.5 cm	19.5 cm	230 V / 50 Hz	1 St.



Auslaufend

Zubehör

- Geberit Rohbauset für Hygienespülung
- Geberit Set Kabel für Schnittstelle Digital I/O
- Geberit Panzerschlauch für Servoheber hydraulisch, für Sigma Unterputzspülkasten 8 cm