

## VAIA Wannen-Einhandbatterie mit Standrohr für freistehende Montage mit Schlauchbrausegarnitur - Platin

VAIA

25 863 809 Produktversion ab 01.04.2024



- Auslauf: runder luftangereicherter Strahl
  - Durchfluss max. 24,6 l/min bei 3 bar Fließdruck
  - Handbrause: COMPACT RAIN, Durchfluss max. 6,8 l/min (bei 3 Bar)
  - Stabhandbrause mit Antikalk-System
  - Ausladung 286 mm
  - schwenkbarer Auslauf 360°
  - automatische Umstellung Wanne/Brause
  - Höhe gesamt 1057 - 1127 mm
  - Brausehalter
  - Höhe Standrohr 565 - 635 mm
  - Höhe bis Luftsprudler 925 - 995 mm
  - Schubrosetten Ø 135 mm
  - Metallbrauseschlauch 1250 mm mit integriertem Verdrehschutz
- Eigensicher gegen Rückfließen.**

Eigensicher gegen Rückfließen.

	Platin	25 863 809-08
	Chrom	25 863 809-00
	Platin gebürstet	25 863 809-06
	Dark Chrome	25 863 809-19
	Light Gold gebürstet (PVD)	25 863 809-27
	Messing gebürstet (23kt Gold)	25 863 809-28
	Dark Brass gebürstet (PVD)	25 863 809-39
	Bronze gebürstet (PVD)	25 863 809-42
	Champagne gebürstet (22kt Gold)	25 863 809-46
	Champagne (22kt Gold)	25 863 809-47
	Dark Platinum gebürstet	25 863 809-99

### Benötigtes Zubehör



#### UP-Bodenbefestigung -

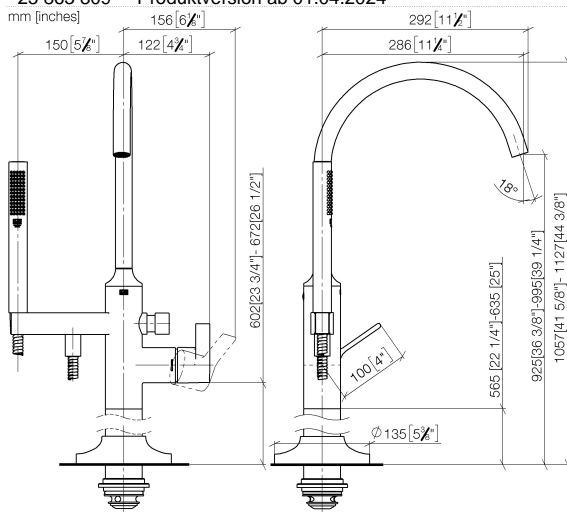
35 945 970 90

- Min. Einbautiefe 80 mm
- Max. Einbautiefe 150 mm

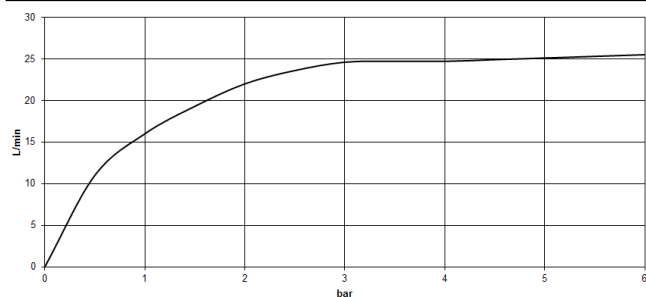
# VAIA Wannen-Einhandbatterie mit Standrohr für freistehende Montage mit Schlauchbrausegarnitur - Platin

VAIA

25 863 809 Produktversion ab 01.04.2024



## Durchflussdiagramm



## Codes & Standards

ASME A112.18.1	cUPC	DIN 4109	EN 1717
ISO 3822	Scottish Water Byelaws	UK Water Supply Regulations	Ü-Zeichen



VAIA Wannen-Einhandbatterie mit Standrohr für freistehende Montage mit Schlauchbrausegarnitur - Platin

VAIA

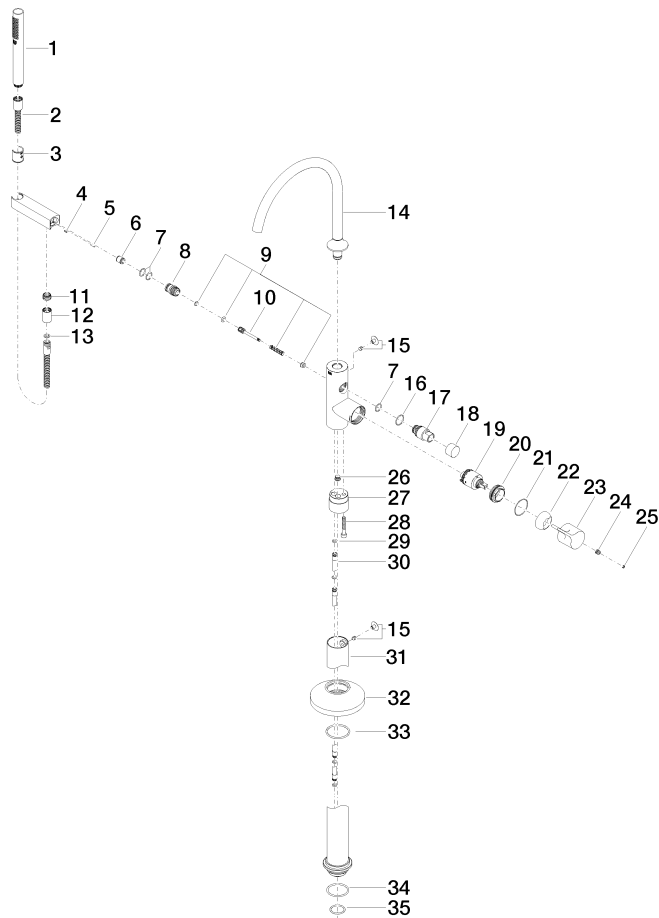
25 863 809   Produktversion ab 01.04.2024  
Zertifikate und Nachhaltigkeit

Belgaqua_19_77	IAPMO_4976	Belgaqua_24-003-2	LGA_29	EPD-DOR-20230287 -IBA-DE Umwelt- Produktdeklarat
WRAS_250502				

# VAIA Wannen-Einhandbatterie mit Standrohr für freistehende Montage mit Schlauchbrausegarnitur - Platin

VAIA

25 863 809 Produktversion ab 01.04.2024



# VAIA Wannen-Einhandbatterie mit Standrohr für freistehende Montage mit Schlauchbrausegarnitur - Platin

VAIA

25 863 809 Produktversion ab 01.04.2024

## Ersatzteilstückliste

Nr.	Artikelnummer	Benennung	Verbaumenge	Lieferzeit
35	09 14 10 018 90	O-Ring EPDM 70 32,0 x 3,0 mm -	1,00	2
5	09 31 11 040 90	Zylinderstift Ø 4 x 12 mm -	1,00	2
27	09 24 03 152 20-08	Anschluss - Platin	1,00	-
Ersatzteil nicht mehr bestellbar, bitte bestellen Sie den Nachfolgeartikel				
22	09 28 30 036-08	Haube Ø 46 x 18 mm - Platin	1,00	40
4	09 31 11 058 90	Befestigung Gewindestift mit Innensechskant mit Ringschneide M5 x 8 mm -	1,00	2
14	90 28 22 327 00-08	Auslauf für Wanne Stand freistehend 304 mm, 25,2 l/min. - Platin	1,00	40
11	09 24 03 069 90	Nippel Ø 20 x 11,5 mm -	1,00	2
30	04 28 22 025 00 90	Anschlussrohr Ø 12 x 640 mm -	2,00	2
7	90 14 10 010 00 90	O-Ring EPDM 70 17,0 x 2,0 mm -	3,00	2
2	90 30 02 072 00-08	Metall-Brauseschlauch 1/2" x 3/8" x 1250 mm - Platin	1,00	40
26	04 31 20 039 11 90	Stopfen mit O-Ring M12 x 1 -	1,00	2
23	09 20 80 022-08	Griff Hebel 50 x 45 x 126 mm - Platin	1,00	60
13	90 14 20 026 00 90	Dichtung 14 x 8 x 2 mm Centellen WS 3820 -	1,00	2
19	90 15 05 039 00 90	Kartusche blau Ø 40 x 75 mm -	1,00	2
31	04 28 22 030 00-08	Rohr Ø 71,5 x 697,5 mm - Platin	1,00	40
3	09 18 40 118 90	Hülse Ø 27,5 x 30 mm -	1,00	2
6	90 23 01 141 00 90	Rückflussverhinderer -	1,00	2
9	90 16 02 023 00 90	Umstellung Reparaturset Wanne Stand 15 x 50 x 15 mm -	1,00	2
20	09 24 04 298 90	Befestigung Ø 42 x 17 mm -	1,00	2
21	09 14 10 037 90	O-Ring 42,0 x 1,5 . mm -	1,00	2
8	09 24 03 153 20-08	Nippel Ø 24 x 34,5 mm - Platin	1,00	-
Ersatzteil nicht mehr bestellbar, bitte bestellen Sie den Nachfolgeartikel				
25	90 31 20 087 00-08	Stopfen mit O-Ring Ø 7 x 2,1 mm - Platin	1,00	40
16	09 14 10 112 90	O-Ring 24,0 x 2,0 mm -	1,00	2
12	90 21 02 069 00-08	Haube / Hülse M20 x 1 - Platin	1,00	40
29	09 14 10 139 90	O-Ring EPDM 70 9,0 x 2,0 mm -	2,00	2
33	90 14 10 129 00 90	O-Ring 52 x 3,5 mm -	1,00	2
17	09 21 34 081 20-08	Umstellung Ø 30 x 56 mm - Platin	1,00	40
15	04 31 20 036 00 90	Stopfen für Wanne Stand Abdeckung mit Gewindestift -	2,00	2
24	90 31 11 030 00 90	Befestigung Gewindestift mit Innensechskant mit Ringschneide M5 x 5 mm -	1,00	2
34	09 14 10 084 90	O-Ring EPDM 70 48 x 3,5 mm -	1,00	2
18	09 20 88 002-08	Zugknopf Ø 30 x 20 mm - Platin	1,00	40
10	09 31 09 102 20-08	Zugstange für Umstellung Ø 12 x 70 mm - Platin	1,00	-
Ersatzteil nicht mehr bestellbar, bitte bestellen Sie den Nachfolgeartikel				
32	09 27 80 022-08	Rosette Ø 135 x 40 mm - Platin	1,00	40
28	09 30 30 111 90	Befestigung Zylinderschraube mit Innensechskant M8 x 50 mm -	1,00	2
1	90 12 11 140 41-08	Stabhandbrause 6,8 l/min - Platin	1,00	40