

**TARA Seitenventil rechtsschließend kalt oder warm - Messing gebürstet (23kt Gold)**

TARA

20 000 892



- Bohrungsdurchmesser 32 mm
- Rosette Ø 55 mm

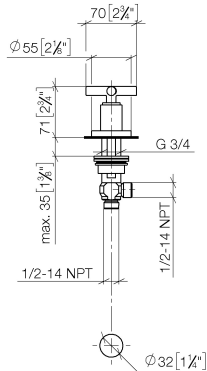
Passt zu TARA

	Messing gebürstet (23kt Gold)	20 000 892-28
	Chrom	20 000 892-00
	Platin gebürstet	20 000 892-06
	Platin	20 000 892-08
	Dark Chrome	20 000 892-19
	Light Gold gebürstet	20 000 892-27
	Schwarz matt	20 000 892-33
	Bronze gebürstet	20 000 892-42
	Champagne gebürstet (22kt Gold)	20 000 892-46
	Champagne (22kt Gold)	20 000 892-47
	Chrom gebürstet	20 000 892-93
	Dark Platinum gebürstet	20 000 892-99

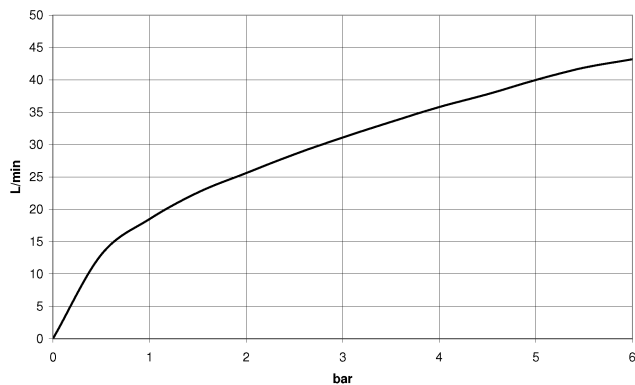
# TARA Seitenventil rechtsschließend kalt oder warm - Messing gebürstet (23kt Gold)

TARA

20 000 892  
mm [inches]



## Durchflussdiagramm



## Codes & Standards

Scottish Water  
Byelaws

UK Water Supply  
Regulations



TARA Seitenventil rechtsschließend kalt oder warm - Messing gebürstet (23kt Gold)

---

TARA

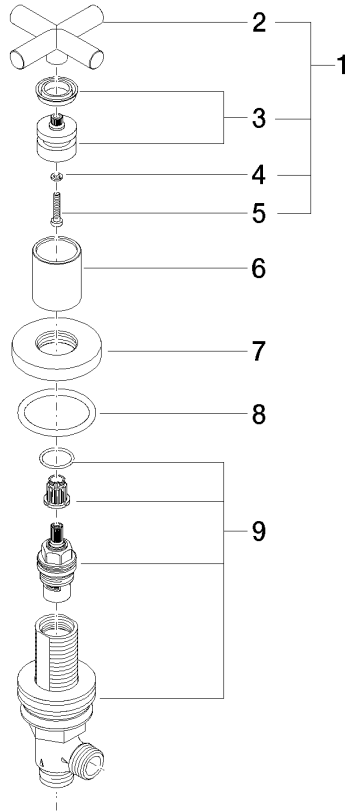
20 000 892

Zertifikate

---

WRAS\_2112

Ersatzteile für die  
anderen  
Oberflächenvarianten  
finden Sie hier:  
Chrom





TARA Seitenventil rechtsschließend kalt oder warm - Messing gebürstet (23kt Gold)

TARA

20 000 892

## Ersatzteilstückliste

Produktversion ab 4/1/2024

Nr.	Artikelnummer	Benennung	Verbaumenge	Lieferzeit
	90 20 89 010 10-28	Griff - Messing gebürstet (23kt Gold)	9	20