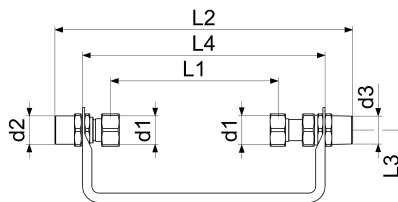


0022503000001 JS WZ-EINBAUBUEGEL,WAAGER.,M.VSB

Produktabbildung



Masszeichnung



Produktbeschreibung

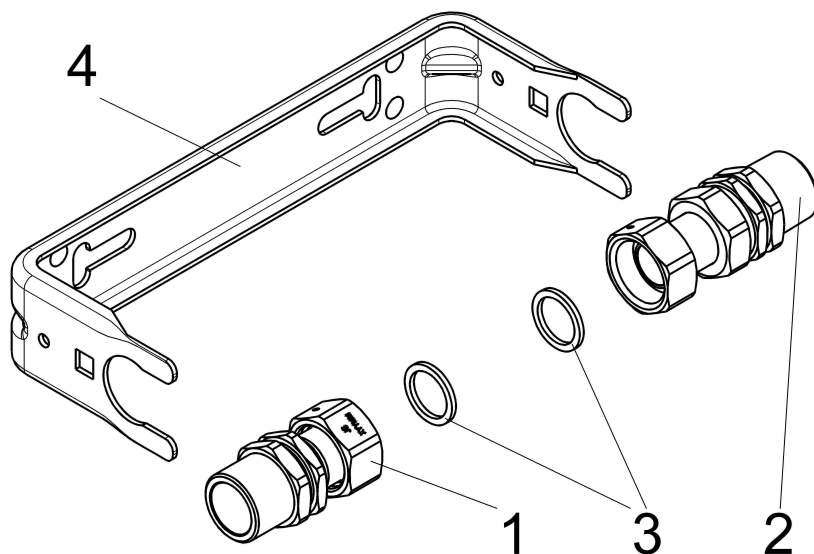
Wasserzähler-Anschlussbügel
waagrecht
Wandabstand nicht verstellbar
mit 2 Verschraubungen
WZ-Bügel Edelstahl
Anschluss WZ d1 = G 1 1/4
Anschluss Eingang d2 = G 1
Anschluss Ausgang d3 = G 1
Q3 = 10m³/h
Wasserzählerbügel
Verschraubungen

Ausschreibungstext

0022503000001
Schlösser Wasserzähler-Anschlussbügel
waagrecht
Wandabstand nicht verstellbar
mit 2 Verschraubungen
Werkstoff nach TrinkwV und UBA
Nickelwerte nach TrinkwV und UBA
WZ-Bügel Edelstahl
Verschraubungen MS-blank
Dichtungen EPDM
d1 = G 1 1/4
d2 = G 1
d3 = G 1
L1 = 260mm
L2 = 455mm
L3 = 91mm
L4 = 370mm
Einbaulage waagrecht
Dauerdurchfluss Q3 = 10m³/h
Betriebsdruck max. 10 bar (PN 10)
Betriebstemperatur max. 90 Grad
G-Gewinde ISO 228 Teil 1
Trinkwasserverordnung DIN EN 1717
Lieferumfang: Wasserzählerbügel
Verschraubungen
Techn.- u. Zertifikatsänd. vorbehalten
Fabrikat Schlösser

Produktdatenblatt

Explosionszeichnung



Ersatzteilliste

Pos.	Beschreibung	Artikel-Nr.
01	JS WZ-ANSCHLUSSVERSCHR. EINGANG	0022053100212
02	JS WZ-ANSCHLUSSVERSCHR. AUSGANG	0022053100202
03	JS DICHTUNG FUER Ü-MU ZUM WZ	0022053200219
04	JS WZ-EINBAUBUEGEL, WAAGERECHT	0022053200201

0022050000001

Beschreibung
JS BEFESTIGUNGSSATZ

Artikel-Nr.
0022050000001