

## Auslauf 90 x 145 x 35 mm, 5,7 l/min. - Chrom

## ERSATZTEILE

90 11 06 212 00 Produktversion bis 15.05.2020



	Chrom	90 11 06 212 00-00
	Platin gebürstet	90 11 06 212 00-06
	Platin	90 11 06 212 00-08
	Dark Chrome	90 11 06 212 00-19
	Light Gold (PVD)	90 11 06 212 00-26
	Light Gold gebürstet (PVD)	90 11 06 212 00-27
	Messing gebürstet (23kt Gold)	90 11 06 212 00-28
	Rot	90 11 06 212 00-29
	Orange	90 11 06 212 00-30
	Dunkelgrün	90 11 06 212 00-31
	Schwarz matt	90 11 06 212 00-33
	Gold gebürstet (PVD)	90 11 62 120 0-37
	Dark Brass gebürstet (PVD)	90 11 06 212 00-39
	Bronze gebürstet (PVD)	90 11 06 212 00-42
	Champagne gebürstet (22kt Gold)	90 11 06 212 00-46
	Champagne (22kt Gold)	90 11 06 212 00-47
	Zartgrün	90 11 06 212 00-54
	Hellrosa	90 11 06 212 00-55
	Graublau	90 11 06 212 00-61
	Hellgrau	90 11 06 212 00-63
	Dunkelgrau	90 11 06 212 00-66
	Chrom gebürstet	90 11 06 212 00-93



Auslauf 90 x 145 x 35 mm, 5,7 l/min. - Chrom

ERSATZTEILE

90 11 06 212 00 Produktversion bis 15.05.2020

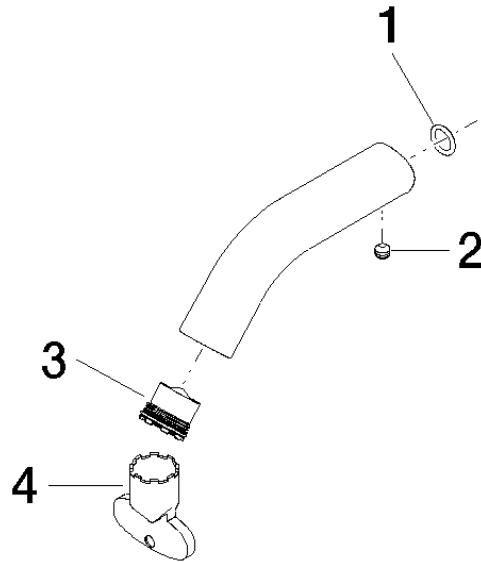


Auslauf 90 x 145 x 35 mm, 5,7 l/min. - Chrom

ERSATZTEILE

90 11 06 212 00 Produktversion bis 15.05.2020

Ersatzteile für die  
anderen  
Oberflächenvarianten  
finden Sie hier: Platin  
gebürstet



## Ersatzteilstückliste

Nr.	Artikelnummer	Benennung	Verbaumenge	Lieferzeit
1	90 14 10 060 00 90	O-Ring 8,0 x 1,5 mm -	2,00	2
3	09 29 03 126 90	Luftsprudlereinsatz mit Coin Slot M16,5x1 5,7 l/min. -	1,00	2
2	90 31 11 063 00 90	Befestigung Gewindestift mit Innensechskant mit Ringschneide M5 x 4 mm -	1,00	2
4	90 30 09 028 00 90	Montageschlüssel -	1,00	2